

**Υπόμνημα / Legend**

ΧΡΗΣΕΙΣ ΓΗΣ - ΟΙΚΟΝΟΜΙΚΕΣ ΔΡΑΣΤΗΡΙΟΤΗΤΕΣ / LAND USE - ECONOMIC ACTIVITIES  
(εντός ζώνης κατάκλυσης / within flood zone)

<ul style="list-style-type: none"> <li>ΕΚΠΑΙΔΕΥΣΗ / EDUCATION</li> <li>ΧΩΡΟΙ ΑΘΛΗΤΙΣΜΟΥ / SPORTS FACILITIES</li> <li>ΖΩΝΕΣ ΠΟΛΙΤΙΚΗΣ ΠΡΟΣΤΑΣΙΑΣ / CIVIL PROTECTION FACILITIES</li> <li>ΜΟΝΑΔΕΣ ΠΡΟΝΟΙΑΣ / WELFARE UNITS</li> <li>ΥΠΟΣΤΑΘΜΟΙ ΔΕΗ / ELECTRICAL SUBSTATIONS</li> <li>ΥΔΡΕΥΤΙΚΕΣ ΓΕΤΡΗΣΕΙΣ / WATER SUPPLY BOREHOLES</li> <li>ΚΤΗΝΟΤΡΟΦΙΚΕΣ ΜΟΝΑΔΕΣ / ANIMAL FARMS</li> <li>ΕΡΓΑ ΔΙΑΧΕΙΡΗΣΗΣ ΥΓΡΩΝ ΑΠΟΡΡΙΣΤΩΝ / WASTEWATER TREATMENT PLANT</li> <li>ΕΚΚΑΤΑΛΕΞΕΙΣ ΕΠΕΞΕΡΓΑΣΙΑΣ / WASTE TREATMENT PLANT</li> <li>ΧΥΤΑ / LANDFILL</li> <li>ΑΔΕΛΑΙ / UNCONTROLLED DUMPING</li> </ul>	<ul style="list-style-type: none"> <li>ΕΝΔΕΙΚΤΙΚΟΣ ΘΥΜΩΜΕΝΟΣ ΠΛΗΘΥΣΜΟΣ / INDICATIVE AFFECTED POPULATION</li> <li>&lt; 500</li> <li>500 - 2000</li> <li>&gt; 2000</li> </ul>	<ul style="list-style-type: none"> <li>ΘΕΡΜΟΚΗΠΙΑ / GREENHOUSES</li> <li>ΛΟΙΠΕΣ ΚΑΛΙΕΡΓΕΙΕΣ / OTHER CROPS</li> <li>ΒΙΟΜΗΧΑΝΙΚΕΣ ΕΥΚΕΝΤΡΟΠΕΙΕΣ / INDUSTRIAL SITES</li> <li>ΠΕΡΙΟΧΗ ΑΕΡΟΔΡΟΜΙΟΥ / AIRPORT AREA</li> <li>ΑΝΑΠΤΥΓΜΕΝΕΣ ΤΟΥΡΙΣΤΙΚΕΣ ΠΕΡΙΟΧΕΣ / DEVELOPED TOURIST AREAS</li> <li>ΑΝΑΠΤΥΣΣΟΜΕΝΕΣ ΤΟΥΡΙΣΤΙΚΕΣ ΠΕΡΙΟΧΕΣ / DEVELOPING TOURIST AREAS</li> <li>ΒΙΟΜΗΧΑΝΙΚΕΣ / INDUSTRIES</li> <li>ΙΕΔ</li> <li>ΣΕΒΕΣ</li> <li>ΑΛΛΕΣ ΒΙΟΜΗΧΑΝΙΕΣ / OTHER INDUSTRIES</li> </ul>
---	---	---

**ΣΤΟΙΧΙΑ ΣΤΑΘΜΩΝ ΚΑΙ ΣΑΚΩΝ / SBMP AND FRMP DATA**

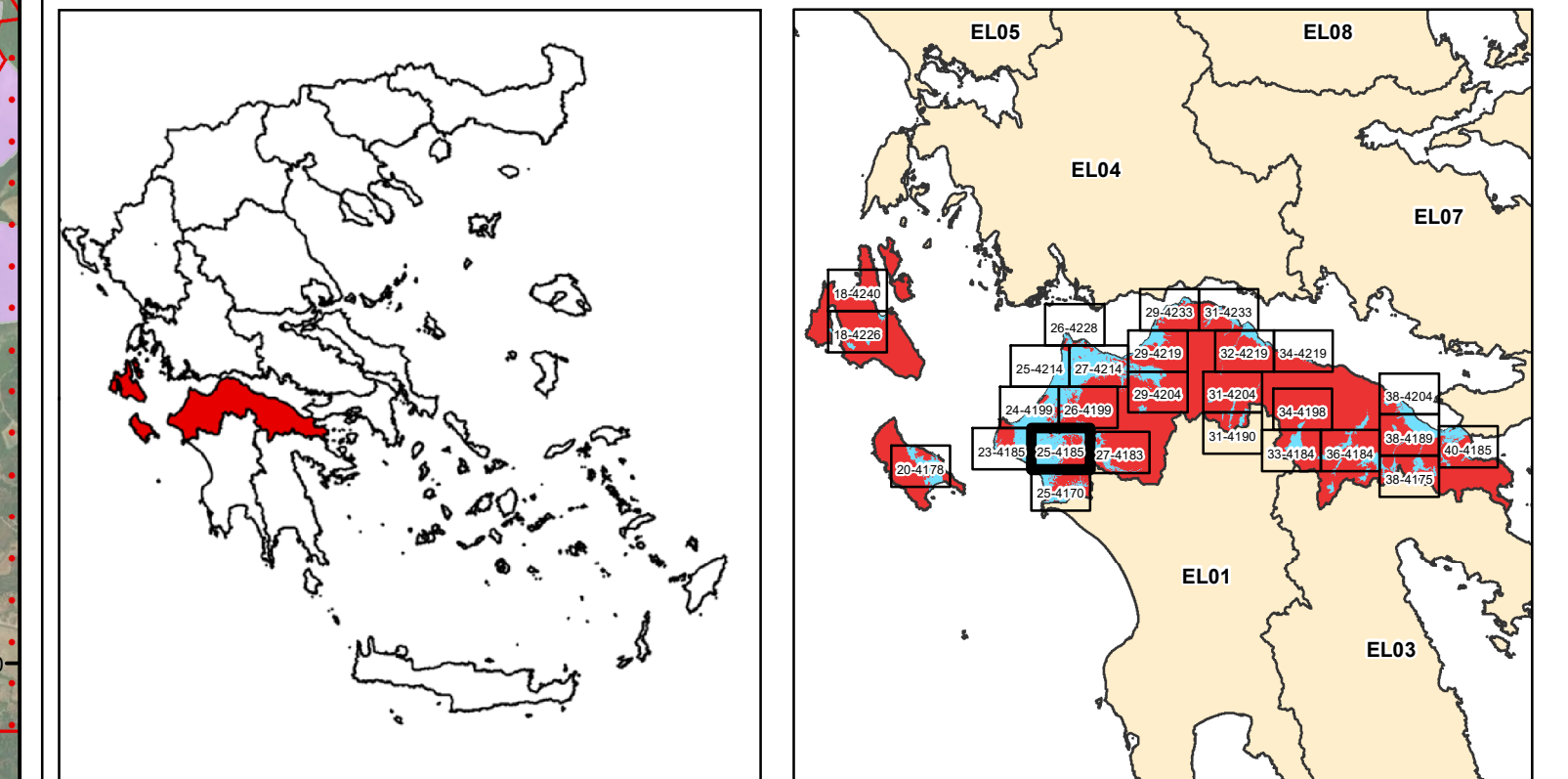
<ul style="list-style-type: none"> <li>ΖΑΥΚΠ / SBMP</li> <li>Πλημμυρική Ζώνη / Flood Zone</li> <li>Άλλη Υδατική Διαμερίση / Other River Basin District</li> <li>Υδατικό Διαμερίσμα EL02 / River Basin District EL02</li> <li>Λέκνες Υδατοπληρώσεως / Lakes, Reservoirs</li> <li>Λίμνες, Ταμιευτήρες / Lakes, Reservoirs</li> <li>Μακροσκοπικά όργανα / Transitional Waters</li> </ul>	<ul style="list-style-type: none"> <li>ΧΩΡΟΙ ΠΟΛΙΤΙΚΗΣ ΚΑΙΦΡΟΝΟΜΙΑΣ / CULTURAL SITES</li> <li>ΒΙΣΤΑΚΟΙ ΔΙΕΘΝΟΥΣ ΣΗΜΑΣΙΑΣ / SITES OF INTERNATIONAL IMPORTANCE</li> <li>ΒΙΣΤΑΚΟΙ ΕΘΝΙΚΗΣ ΣΗΜΑΣΙΑΣ / SITES OF NATIONAL IMPORTANCE</li> <li>ΕΘΝΙΚΟΙ ΕΘΝΙΚΗΣ ΣΗΜΑΣΙΑΣ / SITES OF NATIONAL IMPORTANCE</li> <li>ΥΠΟΝΟΜΙΚΕΣ ΜΟΝΑΔΕΣ / HEALTH UNITS</li> <li>ΝΟΣΟΚΟΜΕΙΑ / HOSPITALS</li> <li>ΚΙΝΗΚΕΣ - ΚΕΝΤΡΑ ΥΓΕΙΑΣ / CLINICS - HEALTH CENTERS</li> </ul>	<ul style="list-style-type: none"> <li>ΔΕΥΤΕΡΩΝ ΕΠΙΧΑΡΑΚΩ ΔΙΚΤΩΝ ΔΙΚΤΥΟ / SECONDARY NATIONAL ROAD NETWORK</li> <li>ΠΡΩΤΕΩΝ ΕΠΙΧΑΡΑΚΩ ΔΙΚΤΩΝ ΔΙΚΤΥΟ / MAJOR NATIONAL ROAD NETWORK</li> <li>ΔΕΥΤΕΡΩΝ ΕΠΙΧΑΡΑΚΩ ΔΙΚΤΩΝ ΔΙΚΤΥΟ / MAJOR PROVINCIAL ROAD NETWORK</li> <li>ΣΑΔΡΟΔΡΟΜΙΚΟ ΔΙΚΤΥΟ / RAILWAY NETWORK</li> <li>ΥΔΡΑΥΛΙΚΑ ΕΡΓΑ / HYDRAULIC WORKS</li> <li>Εργο Ταμιευτήρας / Water Reservoir Network</li> <li>Αναβάσεις / Weir</li> <li>Γέφυρα / Bridge</li> <li>Οχετός / Culvert</li> <li>Αναχώματα ή κρησίδες / Levees and/or Training Works</li> <li>ΤΕΡΜΑΤΙΣΜΟΣ ΕΠΙΤΑ ΕΤ ΑΝΑ 2500Μ / GERS 57 QUADRATURE PER 2500M</li> </ul>
---	---	---

**ΠΡΟΣΤΑΣΙΜΕΝΕΣ ΠΕΡΙΟΧΕΣ ΤΗΣ ΟΧΙΛΙΑΣ 2000/00 ΕΣ / PROTECTED AREAS OF 2000/00 DIRECTIVE**

<ul style="list-style-type: none"> <li>ΒΙΩΣΙΜΕΣ ΖΩΝΕΣ ΔΙΑΤΗΡΗΣΗΣ ΚΑΙ ΤΟΠΟ ΚΟΝΙΟΤΗΤΗΣ ΠΡΟΣΤΑΣΙΑΣ (SAC AND SCI)</li> <li>ΒΙΩΣΙΜΕΣ ΖΩΝΕΣ ΔΙΑΤΗΡΗΣΗΣ ΚΑΙ ΖΩΝΕΣ ΕΙΔΙΚΗΣ ΠΡΟΣΤΑΣΙΑΣ (SAC AND SPA)</li> <li>ΒΙΩΣΙΜΕΣ ΖΩΝΕΣ ΔΙΑΤΗΡΗΣΗΣ</li> <li>ΒΙΩΣΙΜΕΣ ΖΩΝΕΣ ΔΙΑΤΗΡΗΣΗΣ (SAC)</li> <li>Εθνικά Καυκάβια - σπηλιές Παράκτια ΨΕ / Building Makers - Natural Coastal WS</li> <li>Ευρωπαϊκά Υδατικά Αναστήλας / Island Recreational Waters</li> </ul>	<ul style="list-style-type: none"> <li>ΠΡΟΣΤΑΣΙΜΕΝΕΣ ΠΕΡΙΟΧΕΣ ΤΗΣ ΟΧΙΛΙΑΣ 2000/00 ΕΣ / PROTECTED AREAS OF 2000/00 DIRECTIVE</li> <li>ΒΙΩΣΙΜΕΣ ΖΩΝΕΣ ΔΙΑΤΗΡΗΣΗΣ ΚΑΙ ΤΟΠΟ ΚΟΝΙΟΤΗΤΗΣ ΠΡΟΣΤΑΣΙΑΣ (SAC AND SCI)</li> <li>ΒΙΩΣΙΜΕΣ ΖΩΝΕΣ ΔΙΑΤΗΡΗΣΗΣ ΚΑΙ ΖΩΝΕΣ ΕΙΔΙΚΗΣ ΠΡΟΣΤΑΣΙΑΣ (SAC AND SPA)</li> <li>ΒΙΩΣΙΜΕΣ ΖΩΝΕΣ ΔΙΑΤΗΡΗΣΗΣ</li> <li>ΒΙΩΣΙΜΕΣ ΖΩΝΕΣ ΔΙΑΤΗΡΗΣΗΣ (SAC)</li> <li>Εθνικά Καυκάβια - σπηλιές Παράκτια ΨΕ / Building Makers - Natural Coastal WS</li> <li>Ευρωπαϊκά Υδατικά Αναστήλας / Island Recreational Waters</li> </ul>
--	--

**1<sup>ο</sup> Σημείωμα:**  
Τ = 1000 έτη. Το τεχνικό γεγονός βασίζεται της συγκεκριμένης περιόδου επαναφοράς, που χρησιμοποιήθηκαν ως δεδομένο κριτήριο για τον προσδιορισμό των εκτάσεων και βιολογιστήτων πλημμύρας. Χρονιά προσδιορισμού βάσει στατιστικής επεξεργασίας δεδομένων που παραγόμενα την ιστορική περίοδο έως και το 2022. Τα χρονικά διαστήματα για τα οποία ήταν διαθέσιμα τα δεδομένα λαμβάνονται δεν ήταν πάντα μεταξύ των σταθμών μετρήσης.

**2<sup>ο</sup> Σημείωμα:**  
Τα αποτελέσματα που παρουσιάζονται αφορούν συγκεκριμένα τεχνικό γεγονός βασίζεται που αναπαράγει σε 316.771, 16.365, 9.720, 3.789, 25.532, 4.470, 26.693 (σε χιλ. τον. ανατοχική στήλη) αναλογική μεκνήτης απορροής. Πληθός Π. Αναστάς Ρ. Μελισσός Ρ. Λεωνίδης Γ. Γουβός Ρ. Μουνοπούλη Ρ. Γκουρμάκης Ρ. συνολικής διάρκειας 12, 48, 12, 12, 24, 48, 24 (δωδεκάωρο βασιστής σε 1η αντιστάση). Σημειώνεται ότι ένα περυσιακό γεγονός με τον ίδιο όγκο και τον ίδιο χρόνο εξέλιξης αλλά με διαφορετική χρονική κατανομή, θα είχε διαφορετικό πλημμυρικό αποτέλεσμα.



ΕΛΛΗΝΙΚΗ ΔΗΜΟΚΡΑΤΙΑ  
ΥΠΟΥΡΓΕΙΟ ΠΕΡΙΒΑΛΛΟΝΤΟΣ & ΕΝΕΡΓΕΙΑΣ  
ΓΕΝΙΚΗ ΓΡΑΜΜΑΤΕΙΑ ΦΥΣΙΚΟΥ ΠΕΡΙΒΑΛΛΟΝΤΟΣ ΚΑΙ ΥΔΑΤΩΝ  
ΓΕΝΙΚΗ ΔΙΕΥΘΥΝΣΗ ΥΔΑΤΩΝ

1η ΑΝΑΘΕΩΡΗΣΗ ΣΧΕΔΙΩΝ ΔΙΑΧΕΙΡΙΣΗΣ ΚΙΝΔΥΝΩΝ ΠΛΗΜΜΥΡΑΣ  
ΛΕΚΑΝΩΝ ΑΠΟΡΡΟΗΣ ΠΟΤΑΜΩΝ ΤΩΝ ΥΔΑΤΙΚΩΝ ΔΙΑΜΕΡΙΣΜΑΤΩΝ  
ΔΥΤΙΚΗΣ, ΒΟΡΕΙΑΣ, ΑΝΑΤΟΛΙΚΗΣ ΠΕΛΟΠΟΝΝΗΣΟΥ ΚΑΙ ΚΡΗΤΗΣ

Υδατικό Διαμέρισμα  
ΒΟΡΕΙΑΣ ΠΕΛΟΠΟΝΝΗΣΟΥ (EL02)  
Στάδιο 1<sup>ο</sup> - Παραδοτέο 7  
Χάρτες Κινδύνων Πλημμύρας

ΧΑΡΤΗΣ ΚΙΝΔΥΝΩΝ ΠΛΗΜΜΥΡΑΣ  
ΑΠΟ ΠΟΤΑΜΙΕΣ ΡΟΕΣ / ΛΙΜΝΕΣ.  
ΓΙΑ ΠΕΡΙΟΔΟ ΕΠΑΝΑΦΟΡΑΣ T = 1000 ΕΤΗ  
ΖΑΥΚΠ: EL02APSF008  
FLUVIAL FLOOD RISK MAP.  
FOR RETURN PERIOD T = 1000 YEARS  
APSF: EL02APSF008

ΑΡΙΘΜΟΣ Φ. ΧΑΡΤΗ	EL02-07-FRSK-1000-025-25-4185-03	ΚΑΙΜΑΚΑ	1:25.000
ΗΜΕΡΟΜΗΝΙΑ	12-2023	ΕΚΔΟΣΗ	3.0

ΑΝΑΔΟΧΟΣ ΜΕΛΕΤΗΣ  
ΚΟΙΝΟΠΡΑΞΙΑ 1ης ΑΝΑΘΕΩΡΗΣΗΣ ΣΧΕΔΙΩΝ ΔΙΑΧΕΙΡΙΣΗΣ ΚΙΝΔΥΝΩΝ ΠΛΗΜΜΥΡΑΣ  
ΠΕΛΟΠΟΝΝΗΣΟΥ-ΚΡΗΤΗΣ  
Α.Δ.Τ. ΩΜΕΓΑ ΣΥΜΒΟΥΛΟΙ ΜΗΧΑΝΙΚΟΙ Α.Τ.Ε./ ADVANCED ENVIRONMENTAL STUDIES  
ΣΥΜΒΟΥΛΟΙ ΜΗΧΑΝΙΚΟΙ Α.Μ.Ε.