

**Υπόμνημα / Legend**  
 ΧΡΗΣΕΙΣ ΓΗΣ - ΟΙΚΟΝΟΜΙΚΕΣ ΔΡΑΣΤΗΡΙΟΤΗΤΕΣ / LAND USE - ECONOMIC ACTIVITIES  
 (εντός ζώνης κατάκλισης / within flood zone)

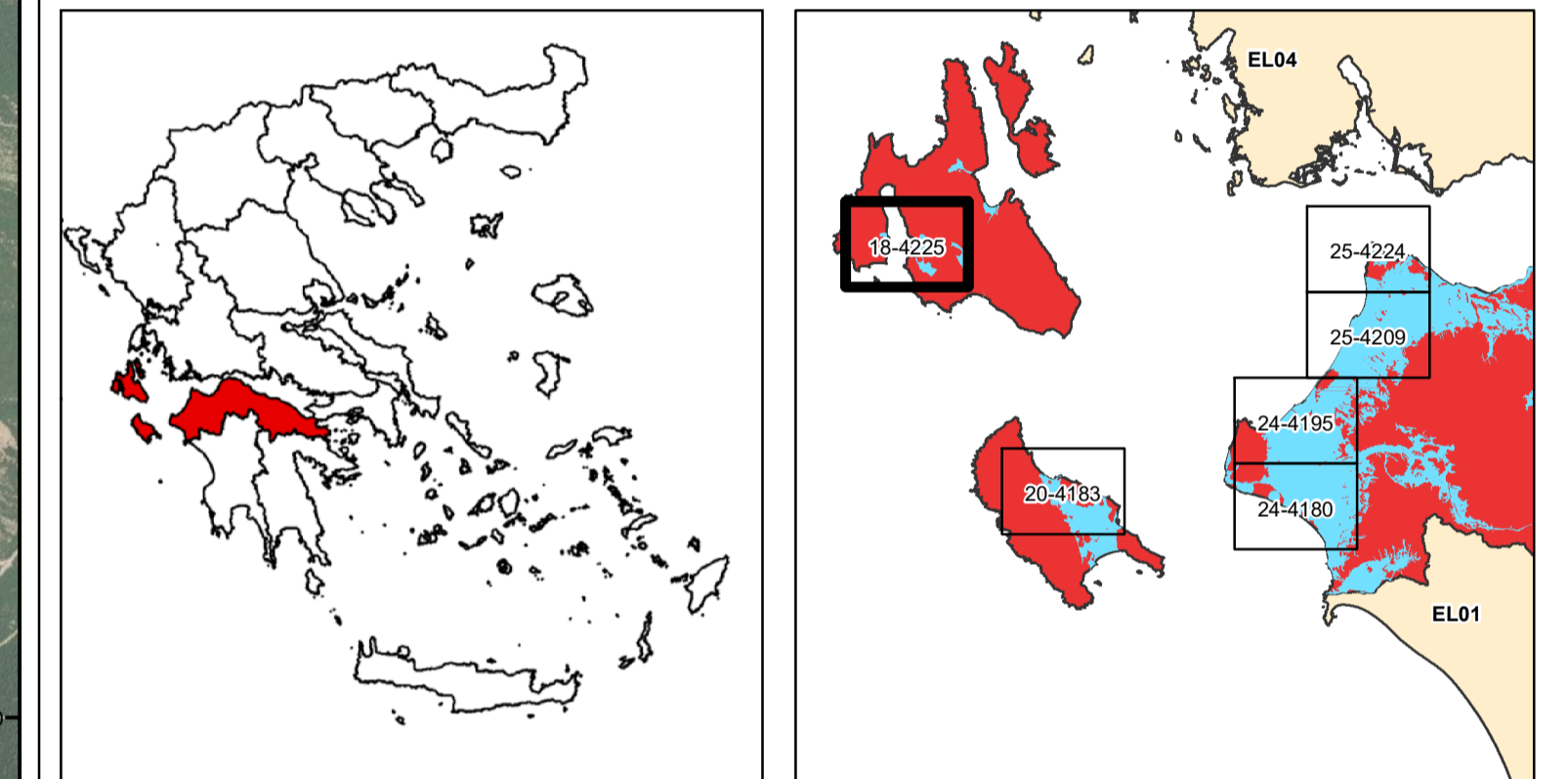
<ul style="list-style-type: none"> <li>ΕΚΠΑΙΔΕΥΣΗ / EDUCATION</li> <li>ΧΩΡΟΙ ΑΘΛΗΤΙΣΜΟΥ / SPORTS FACILITIES</li> <li>ΔΟΜΕΣ ΠΟΛΙΤΙΚΗΣ ΠΡΟΣΤΑΣΙΑΣ / CIVIL PROTECTION FACILITIES</li> <li>ΜΟΝΑΔΕΣ ΠΡΟΝΟΙΑΣ / WELFARE UNITS</li> <li>ΥΠΟΣΤΑΘΜΟΙ ΔΕΗ / ELECTRICAL SUBSTATIONS</li> <li>ΥΠΕΡΥΨΕΙΣ ΓΕΣ/ΥΨΗΛΕΣ / WATER SUPPLY BOREHOLES</li> <li>ΚΤΗΝΟΤΡΟΦΙΚΕΣ ΜΟΝΑΔΕΣ / ANIMAL FARMS</li> <li>ΜΕΤΑΛΕΥΤΙΚΕΣ ΠΕΡΙΟΧΕΣ / MINING AREAS</li> <li>ΕΡΓΑ ΔΙΑΧΕΙΡΗΣΗΣ ΥΓΡΩΝ ΑΠΟΒΛΗΤΩΝ / WASTEWATER TREATMENT PLANT</li> <li>ΕΡΓΑΣΤΗΡΙΑΣ ΕΠΕΞΕΡΓΑΣΙΑΣ ΝΕΡΟΥ / WATER TREATMENT PLANT</li> <li>ΧΥΤΑ / LANDFILL</li> <li>ΜΕΤΡΩΜΕΝΟ ΑΣΦΑΛΤΩΜΕΝΟ / UNCONTROLLED DUMPING</li> </ul>	<ul style="list-style-type: none"> <li>ΕΜΒΛΗΜΑΤΙΚΟΙ ΘΥΡΩΜΕΝΟΙ ΠΛΗΘΥΣΜΟΙ / INDICATIVE AFFECTED POPULATION</li> <li>&lt; 500</li> <li>500 - 2000</li> <li>&gt; 2000</li> <li>ΧΩΡΟΙ ΠΟΛΙΤΙΚΗΣ ΚΑΘΗΡΟΝΟΜΙΑΣ / CULTURAL SITES</li> <li>ΣΗΜΕΙΑΚΟΙ ΔΙΕΘΝΟΥΣ ΣΗΜΑΣΙΑΣ / POINTS OF INTERNATIONAL IMPORTANCE</li> <li>ΕΣΤΑΤΩΚΟΙ ΔΙΕΘΝΟΥΣ ΣΗΜΑΣΙΑΣ / SITES OF INTERNATIONAL IMPORTANCE</li> <li>ΣΗΜΕΙΑΚΟΙ ΕΘΝΙΚΗΣ ΣΗΜΑΣΙΑΣ / POINTS OF NATIONAL IMPORTANCE</li> <li>ΕΣΤΑΤΩΚΟΙ ΕΘΝΙΚΗΣ ΣΗΜΑΣΙΑΣ / SITES OF NATIONAL IMPORTANCE</li> <li>ΥΓΕΙΟΝΟΜΙΚΕΣ ΜΟΝΑΔΕΣ / HEALTH UNITS</li> <li>ΝΟΣΟΚΟΜΕΙΑ / HOSPITALS</li> <li>ΚΛΙΝΙΚΕΣ - ΚΕΝΤΡΑ ΥΓΕΙΑΣ / CLINICS - HEALTH CENTERS</li> </ul>	<ul style="list-style-type: none"> <li>ΒΕΡΜΟΚΗΠΙΑ / GREENHOUSES</li> <li>ΛΟΙΠΕΣ ΚΑΛΙΕΡΓΕΙΕΣ / OTHER CROPS</li> <li>ΒΙΟΜΗΧΑΝΙΚΕΣ ΣΥΚΕΝΤΡΩΣΕΙΣ / INDUSTRIAL SITES</li> <li>ΠΕΡΙΟΧΗ ΑΕΡΟΔΡΟΜΙΟΥ / AIRPORT AREA</li> <li>ΑΝΑΠΤΥΓΜΕΝΕΣ ΤΟΥΡΙΣΤΙΚΕΣ ΠΕΡΙΟΧΕΣ / DEVELOPED TOURIST AREAS</li> <li>ΑΝΑΠΤΥΣΣΟΜΕΝΕΣ ΤΟΥΡΙΣΤΙΚΕΣ ΠΕΡΙΟΧΕΣ / DEVELOPING TOURIST AREAS</li> <li>ΒΙΟΜΗΧΑΝΙΕΣ / INDUSTRIES</li> <li>ΙΕΔ</li> <li>SEVESO</li> <li>ΑΛΕΞ ΒΙΟΜΗΧΑΝΙΕΣ / OTHER INDUSTRIES</li> <li>ΔΑΚΤΥΛΟ ΔΙΑΧΕΙΡΙΣΗΣ ΕΡΓΩΝ ΟΔΩΝ / ROAD NETWORK (DIRECTORATE OF ROAD CONSTRUCTION WORKS DESIGNS)</li> <li>ΠΡΩΤΟΤΥΠΟ ΕΘΝΙΚΟ ΟΔΙΚΟ ΔΙΚΤΥΟ / MAJOR NATIONAL ROAD NETWORK</li> <li>ΔΕΥΤΕΡΟΤΥΠΟ ΕΘΝΙΚΟ ΟΔΙΚΟ ΔΙΚΤΥΟ / SECONDARY NATIONAL ROAD NETWORK</li> <li>ΠΡΩΤΟΤΥΠΟ ΕΠΑΡΧΙΑΚΟ ΟΔΙΚΟ ΔΙΚΤΥΟ / MAJOR PROVINCIAL ROAD NETWORK</li> <li>ΔΕΥΤΕΡΟΤΥΠΟ ΕΠΑΡΧΙΑΚΟ ΟΔΙΚΟ ΔΙΚΤΥΟ / MAJOR PROVINCIAL ROAD NETWORK</li> <li>ΔΙΑΔΟΧΟΠΟΙΗΜΕΝΟ ΔΙΚΤΥΟ ΠΑΛΙΑΣ ΔΙΚΤΥΟΥ / ROAD NETWORK</li> <li>ΥΔΡΑΥΛΙΚΑ ΕΡΓΑ / HYDRAULIC WORKS</li> <li>Έργο Τηλεμετρικού Νέου / Remote Measuring Network</li> <li>Ανεμοθώραξ / Weir</li> <li>Γέφυρα / Bridge</li> <li>Καλύβη / Culvert</li> <li>Αναψυκτήρια ή και διαισθητικές / Lavatories and/or Training Works</li> <li>ΤΕΤΡΑΓΩΝΙΔΕΣ ΕΓΓΑ 87 ΑΝΑ 2500Μ. / GGRS 87 QUADRATURE PER 2500M.</li> </ul>
--	---	--

**ΣΤΟΙΧΕΙΑ ΣΑΔΑΠ ΚΑΙ ΣΑΚΠ / RBMP AND FRMP DATA**

- ΖΑΥΚΠ / Flood Zone
- Πλημμυρική Ζώνη / Flood Zone
- Άλλη Υδατική Διαμερίσματα / Other River Basin Districts
- Υδατικό Διαμέρισμα ΕΛ02 / River Basin District EL02
- Άδρανο Υδατοφόρος / Stream bed
- Λίμνες, Τραπέζιες / Lakes, Reservoirs
- Μεταβατικά ύδατα / Transitional Waters

**ΠΡΟΣΤΑΣΙΜΕΝΕΣ ΠΕΡΙΟΧΕΣ / PROTECTED AREAS OF 2000/60 EC DIRECTIVE**

- ΕΙΔΙΚΕΣ ΖΟΝΕΣ ΔΙΑΤΡΗΞΗΣ ΚΑΙ ΠΟΙΟΤΗΤΑΣ ΠΡΟΣΤΑΣΙΑΣ (SAC AND SCI)
- ΕΙΔΙΚΕΣ ΖΟΝΕΣ ΔΙΑΤΡΗΞΗΣ ΚΑΙ ΖΟΝΕΣ ΕΙΔΙΚΗΣ ΠΡΟΣΤΑΣΙΑΣ (SAC AND SPA)
- ΖΟΝΕΣ ΕΙΔΙΚΗΣ ΠΡΟΣΤΑΣΙΑΣ (SPA)
- ΕΙΔΙΚΕΣ ΖΟΝΕΣ ΔΙΑΤΡΗΞΗΣ / SPECIAL AREAS OF CONSERVATION (SAC)
- Σημαντικές Κοιλάδες - σχετικά Προστατευόμενα Υδάτια / Bathing Waters - relevant Coastal WB
- Εκρηκτικά Υδατικά Αποθευμάτων / Island Recreational Waters



ΕΛΛΗΝΙΚΗ ΔΗΜΟΚΡΑΤΙΑ  
 ΥΠΟΥΡΓΕΙΟ ΠΕΡΙΒΑΛΛΟΝΤΟΣ & ΕΝΕΡΓΕΙΑΣ  
 ΓΕΝΙΚΗ ΓΡΑΜΜΑΤΕΙΑ ΦΥΣΙΚΟΥ ΠΕΡΙΒΑΛΛΟΝΤΟΣ ΚΑΙ ΥΔΑΤΩΝ  
 ΓΕΝΙΚΗ ΔΙΕΥΘΥΝΣΗ ΥΔΑΤΩΝ

1η ΑΝΑΘΕΩΡΗΣΗ ΣΧΕΔΙΩΝ ΔΙΑΧΕΙΡΙΣΗΣ ΚΙΝΔΥΝΩΝ ΠΛΗΜΜΥΡΑΣ  
 ΛΕΚΑΝΩΝ ΑΠΟΡΡΟΗΣ ΠΟΤΑΜΩΝ ΤΩΝ ΥΔΑΤΙΚΩΝ ΔΙΑΜΕΡΙΣΜΑΤΩΝ  
 ΔΥΤΙΚΗΣ, ΒΟΡΕΙΑΣ, ΑΝΑΤΟΛΙΚΗΣ ΠΕΛΟΠΟΝΝΗΣΟΥ ΚΑΙ ΚΡΗΤΗΣ

Υδατικό Διαμέρισμα  
 ΒΟΡΕΙΑΣ ΠΕΛΟΠΟΝΝΗΣΟΥ (ΕΛ02)  
 Στάδιο 1<sup>ο</sup> - Παραδοτέο 7  
 Χάρτες Κινδύνων Πλημμύρας

ΧΑΡΤΗΣ ΚΙΝΔΥΝΩΝ ΠΛΗΜΜΥΡΑΣ  
 ΑΠΟ ΑΝΥΨΩΣΗ ΜΕΣΗΣ ΣΤΑΘΜΗΣ ΘΑΛΑΣΣΑΣ.  
 ΓΙΑ ΠΕΡΙΟΔΟ ΕΠΑΝΑΦΟΡΑΣ T = 100 ΕΤΗ  
 ΖΔΥΚΠ: ΕΛ02ΑΡSFR009  
 AVERAGE SEA LEVEL RISE FLOOD RISK MAP.  
 FOR RETURN PERIOD T = 100 YEARS  
 ΑΡSFR: ΕΛ02ΑΡSFR009

ΑΡΙΘΜΟΣ Φ. ΧΑΡΤΗ	ΕΛ02-07-FRSF-100-025-18-4225-03	ΚΛΙΜΑΚΑ	1:25.000
ΗΜΕΡΟΜΗΝΙΑ	12-2023	ΕΚΔΟΣΗ	3.0

ΑΝΑΔΟΧΟΣ ΜΕΛΕΤΗΣ  
 ΚΟΙΝΟΠΡΑΞΙΑ 1ης ΑΝΑΘΕΩΡΗΣΗΣ ΣΧΕΔΙΩΝ ΔΙΑΧΕΙΡΙΣΗΣ ΚΙΝΔΥΝΩΝ ΠΛΗΜΜΥΡΑΣ  
 ΠΕΛΟΠΟΝΝΗΣΟΥ-ΚΡΗΤΗΣ  
 Α.Δ.Τ ΩΜΕΓΑ ΣΥΜΒΟΥΛΟΙ ΜΗΧΑΝΙΚΟΙ Α.Τ.Ε./ ADVANCED ENVIRONMENTAL STUDIES  
 ΣΥΜΒΟΥΛΟΙ ΜΗΧΑΝΙΚΟΙ Α.Μ.Ε.