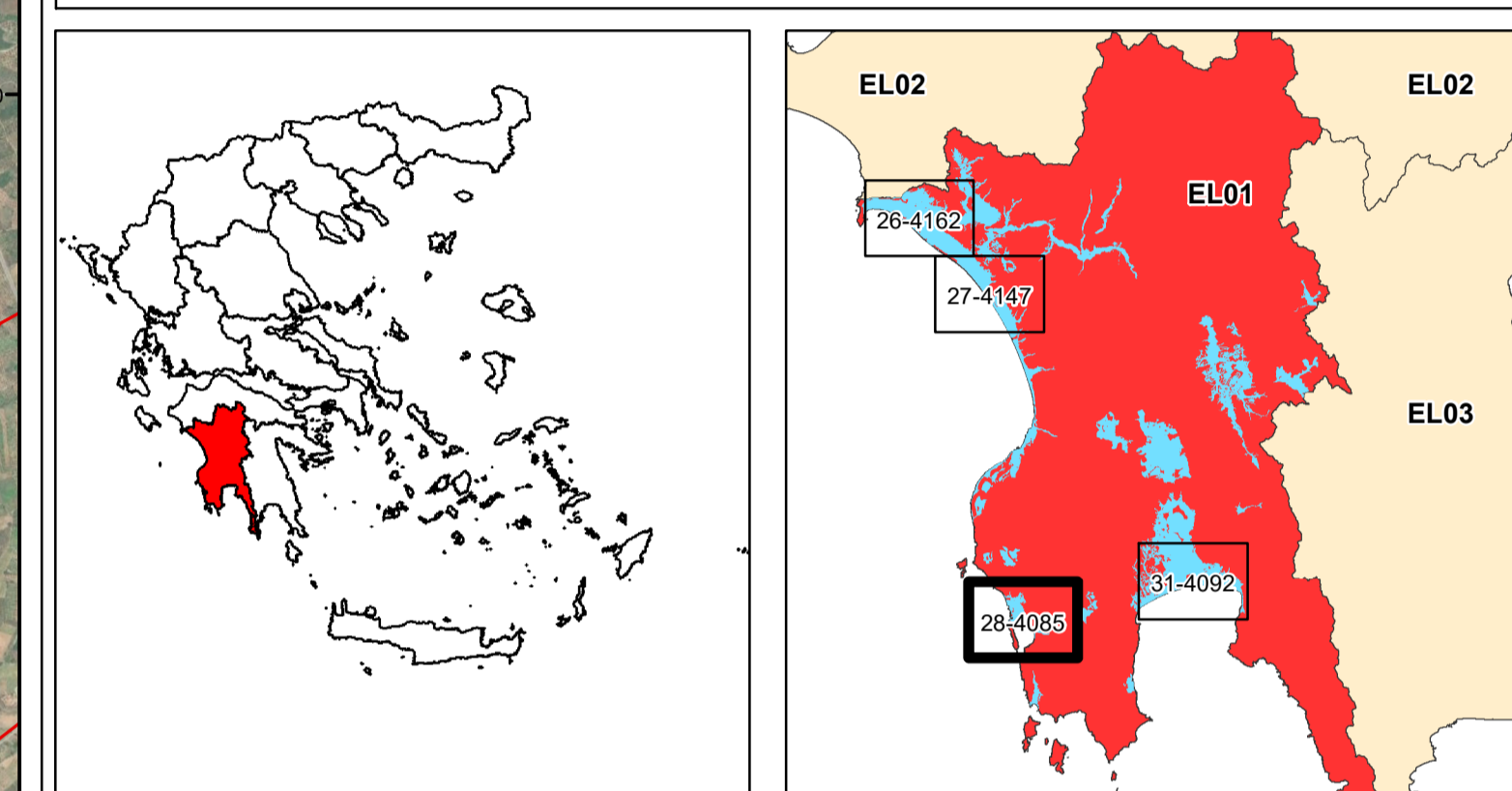


**Υπόμνημα / Legend**

ΧΡΗΣΕΙΣ ΓΗΣ - ΟΙΚΟΝΟΜΙΚΕΣ ΔΡΑΣΤΗΡΙΟΤΗΤΕΣ / LAND USE - ECONOMIC ACTIVITIES  
(εντός ζώνης κατόκλησης / within flood zone)

<ul style="list-style-type: none"> <li>ΕΚΠΑΙΔΕΥΣΗ / EDUCATION</li> <li>ΧΩΡΟΙ ΑΘΛΗΤΙΣΜΟΥ / SPORTS FACILITIES</li> <li>ΔΟΜΕΣ ΠΟΛΙΤΙΚΗΣ ΠΡΟΣΤΑΣΙΑΣ / CIVIL PROTECTION FACILITIES</li> <li>ΜΟΝΑΔΕΣ ΠΡΟΝΟΙΑΣ / WELFARE UNITS</li> <li>ΥΠΟΣΤΑΘΜΙΑ ΔΕΗ / ELECTRICAL SUBSTATIONS</li> <li>ΥΔΡΕΥΤΙΚΕΣ ΓΕΩΤΡΗΣΕΙΣ / WATER SUPPLY BOREHOLES</li> <li>ΚΤΗΝΟΤΡΟΦΙΚΕΣ ΜΟΝΑΔΕΣ / ANIMAL FARMS</li> <li>ΜΕΤΑΛΛΕΥΤΙΚΕΣ ΠΕΡΙΟΧΕΣ / MINING AREAS</li> <li>ΕΡΓΑ ΔΙΑΧΕΙΡΙΣΗΣ ΥΓΡΩΝ ΑΠΟΒΛΗΤΩΝ / WASTEWATER TREATMENT PLANT</li> <li>ΕΓΚΑΤΑΣΤΑΣΕΙΣ ΕΠΕΞΕΡΓΑΣΙΑΣ ΝΕΡΟΥ / WATER TREATMENT PLANT</li> <li>ΧΥΤΑ / LANDFILL</li> <li>ΑΝΕΛΕΓΜΕΝΟΙ ΧΥΤΑ / UNCONTROLLED DUMPING</li> </ul>	<ul style="list-style-type: none"> <li>ΕΝΔΕΙΚΤΙΚΟΣ ΘΥΓΟΜΕΝΟΣ ΠΛΗΘΥΣΜΟΣ / INDICATIVE AFFECTED POPULATION</li> <li>&lt; 500</li> <li>500 - 2000</li> <li>&gt; 2000</li> </ul>	<ul style="list-style-type: none"> <li>ΘΕΡΜΟΚΗΠΙΑ / GREENHOUSES</li> <li>ΛΟΙΠΕΣ ΚΑΛΙΕΡΓΕΙΕΣ / OTHER CROPS</li> <li>ΒΙΟΜΗΧΑΝΙΚΕΣ ΣΥΓΚΕΝΤΡΩΣΕΙΣ / INDUSTRIAL SITES</li> <li>ΠΕΡΙΟΧΗ ΑΕΡΟΔΡΟΜΙΟΥ / AIRPORT AREA</li> <li>ΑΝΑΠΤΥΞΙΜΕΝΕΣ ΤΟΥΡΙΣΤΙΚΑ ΠΕΡΙΟΧΕΣ / DEVELOPED TOURIST AREAS</li> <li>ΒΙΟΜΗΧΑΝΙΕΣ / INDUSTRIES</li> <li>ΙΕΔ</li> <li>SEVESO</li> <li>ΆΛΙΕΣ ΒΙΟΜΗΧΑΝΙΕΣ / OTHER INDUSTRIES</li> </ul>
<ul style="list-style-type: none"> <li>ΚΤΟΡΕΙΑ ΣΑΔΑΚΙ ΚΑΙ ΣΑΚΙ / ROAD AND FRRP DATA</li> <li>ΣΑΔΑΚΙ / FRRP</li> <li>Άλλα Υδατικά Διαμερίσματα / Other River Basin Districts</li> <li>Υδατικό Διαμέρισμα ΕΛ01 / River Basin District EL01</li> <li>Σύνορα Υδατοφράγματος / Dam Boundary</li> <li>Αλιευτικές Περιοχές / Fishing Waters</li> <li>Μεταβατικά ύδατα / Transitional Waters</li> </ul>	<ul style="list-style-type: none"> <li>ΣΧΟΛΙΑ ΠΟΛΙΤΙΚΗΣ ΚΛΗΡΟΝΟΜΙΑΣ / CULTURAL SITES</li> <li>ΔΙΣΜΕΛΙΚΟΙ ΔΙΕΘΝΟΥΣ ΣΗΜΑΣΙΑΣ / SITES OF INTERNATIONAL IMPORTANCE</li> <li>ΕΚΚΑΤΙΚΟΙ ΔΙΕΘΝΟΥΣ ΣΗΜΑΣΙΑΣ / SITES OF NATIONAL IMPORTANCE</li> <li>ΔΙΣΜΕΛΙΚΟΙ ΕΘΝΙΚΗΣ ΣΗΜΑΣΙΑΣ / POINTS OF NATIONAL IMPORTANCE</li> <li>ΥΠΕΙΘΟΝΟΜΙΚΕΣ ΜΟΝΑΔΕΣ / HEALTH UNITS</li> <li>ΝΟΣΟΚΟΜΕΙΑ / HOSPITALS</li> <li>ΚΛΙΝΙΚΕΣ - ΚΕΝΤΡΑ ΥΓΕΙΑΣ / CLINICS - HEALTH CENTERS</li> <li>ΠΡΟΣΤΑΤΕΥΟΜΕΝΕΣ ΠΕΡΙΟΧΕΣ ΤΗΣ ΟΔΗΓΙΑΣ 2000/60/ΕΚ / PROTECTED AREAS OF 2000/60/EC DIRECTIVE</li> <li>ΕΙΔΙΚΕΣ ΖΟΝΕΣ ΔΙΑΤΗΡΗΣΗΣ ΚΑΙ ΤΟΠΟΙ ΚΟΙΝΟΤΙΚΗΣ ΠΡΟΣΤΑΣΙΑΣ (ΒΑΣ AND SCI)</li> <li>ΖΟΝΕΣ ΕΙΔΙΚΗΣ ΠΡΟΣΤΑΣΙΑΣ / SPECIAL PROTECTION AREAS (SPA)</li> <li>ΕΙΔΙΚΕΣ ΖΟΝΕΣ ΔΙΑΤΗΡΗΣΗΣ / SPECIAL AREAS OF CONSERVATION (SAC)</li> <li>Υδατα Κολύμβησης - σχετική Παράρτημα ΥΕ / Bathing Waters - relevant Coastal WB</li> <li>Ευρωπαϊκά Υδατα Αναψυχής / Inland Recreational Waters</li> </ul>	<ul style="list-style-type: none"> <li>ΠΡΩΤΟΤΥΠΟ ΕΘΝΙΚΟ ΟΔΙΚΟ ΔΙΚΤΥΟ / MAJOR NATIONAL ROAD NETWORK</li> <li>ΔΕΥΤΕΡΟ ΕΘΝΙΚΟ ΟΔΙΚΟ ΔΙΚΤΥΟ / SECONDARY NATIONAL ROAD NETWORK</li> <li>ΠΡΩΤΟΤΥΠΟ ΕΠΑΡΧΙΑΚΟ ΟΔΙΚΟ ΔΙΚΤΥΟ / MAJOR PROVINCIAL ROAD NETWORK</li> <li>ΔΕΥΤΕΡΟ ΕΠΑΡΧΙΑΚΟ ΟΔΙΚΟ ΔΙΚΤΥΟ / MAJOR PROVINCIAL ROAD NETWORK</li> <li>ΣΙΔΗΡΟΔΡΟΜΙΚΟ ΔΙΚΤΥΟ / RAILWAY NETWORK</li> <li>ΥΔΡΑΓΧΑ ΕΡΓΑ / HYDRAULIC WORKS</li> <li>Σύνορα Υδατοφράγματος / Dam Boundary</li> <li>Αναρροή / Weir</li> <li>Φράγμα / Barrage</li> <li>Δράση / Training Works</li> <li>ΤΕΤΡΑΓΩΝΙΑΚΟ ΣΥΣΤΗΜΑ ΑΝΑ 2500Μ. / CGRS BY QUADRATURE PER 2500M.</li> </ul>



  
**ΕΛΛΗΝΙΚΗ ΔΗΜΟΚΡΑΤΙΑ**  
**ΥΠΟΥΡΓΕΙΟ ΠΕΡΙΒΑΛΛΟΝΤΟΣ & ΕΝΕΡΓΕΙΑΣ**  
**ΓΕΝΙΚΗ ΓΡΑΜΜΑΤΕΙΑ ΦΥΣΙΚΟΥ ΠΕΡΙΒΑΛΛΟΝΤΟΣ ΚΑΙ ΥΔΑΤΩΝ**  
**ΓΕΝΙΚΗ ΔΙΕΥΘΥΝΣΗ ΥΔΑΤΩΝ**  


**1η ΑΝΑΘΕΩΡΗΣΗ ΣΧΕΔΙΩΝ ΔΙΑΧΕΙΡΙΣΗΣ ΚΙΝΔΥΝΩΝ ΠΛΗΜΜΥΡΑΣ**  
**ΛΕΚΑΝΩΝ ΑΠΟΡΡΟΗΣ ΠΟΤΑΜΩΝ ΤΩΝ ΥΔΑΤΙΚΩΝ ΔΙΑΜΕΡΙΣΜΑΤΩΝ**  
**ΔΥΤΙΚΗΣ, ΒΟΡΕΙΑΣ, ΑΝΑΤΟΛΙΚΗΣ ΠΕΛΟΠΟΝΝΗΣΟΥ ΚΑΙ ΚΡΗΤΗΣ**

**Υδατικό Διαμέρισμα**  
**ΔΥΤΙΚΗΣ ΠΕΛΟΠΟΝΝΗΣΟΥ (ΕΛ01)**  
**Στάδιο 1<sup>ο</sup> - Παραδοτέο 7**  
**Χάρτες Κινδύνων Πλημμύρας**

**ΧΑΡΤΗΣ ΚΙΝΔΥΝΩΝ ΠΛΗΜΜΥΡΑΣ**  
**ΑΠΟ ΑΝΥΨΩΣΗ ΜΕΣΗΣ ΣΤΑΘΜΗΣ ΘΑΛΑΣΣΑΣ.**  
**ΓΙΑ ΠΕΡΙΟΔΟ ΕΠΑΝΑΦΟΡΑΣ T = 100 ΕΤΗ**  
**ΖΔΥΚΠ: ΕΛ01ΑΡSFR004**  
**AVERAGE SEA LEVEL RISE FLOOD RISK MAP.**  
**FOR RETURN PERIOD T = 100 YEARS**  
**ΑΡSFR: ΕΛ01ΑΡSFR004**

ΑΡΙΘΜΟΣ Φ. ΧΑΡΤΗ	ΕΛ01-07-FRSF-100-025-28-4085-03	ΚΑΙΜΑΚΑ	1:25.000
ΗΜΕΡΟΜΗΝΙΑ	12-2023	ΕΚΔΟΣΗ	3.0

**ΑΝΑΔΟΧΟΣ ΜΕΛΕΤΗΣ**  
**ΚΟΙΝΟΠΡΑΞΙΑ 1ης ΑΝΑΘΕΩΡΗΣΗΣ ΣΧΕΔΙΩΝ ΔΙΑΧΕΙΡΙΣΗΣ ΚΙΝΔΥΝΩΝ ΠΛΗΜΜΥΡΑΣ**  
**ΠΕΛΟΠΟΝΝΗΣΟΥ-ΚΡΗΤΗΣ**  
**Α.Δ.Τ. ΩΜΕΓΑ ΣΥΜΒΟΥΛΟΙ ΜΗΧΑΝΙΚΟΙ Α.Τ.Ε./ ADVANCED ENVIRONMENTAL STUDIES**  
**ΣΥΜΒΟΥΛΟΙ ΜΗΧΑΝΙΚΟΙ Α.Μ.Ε.**