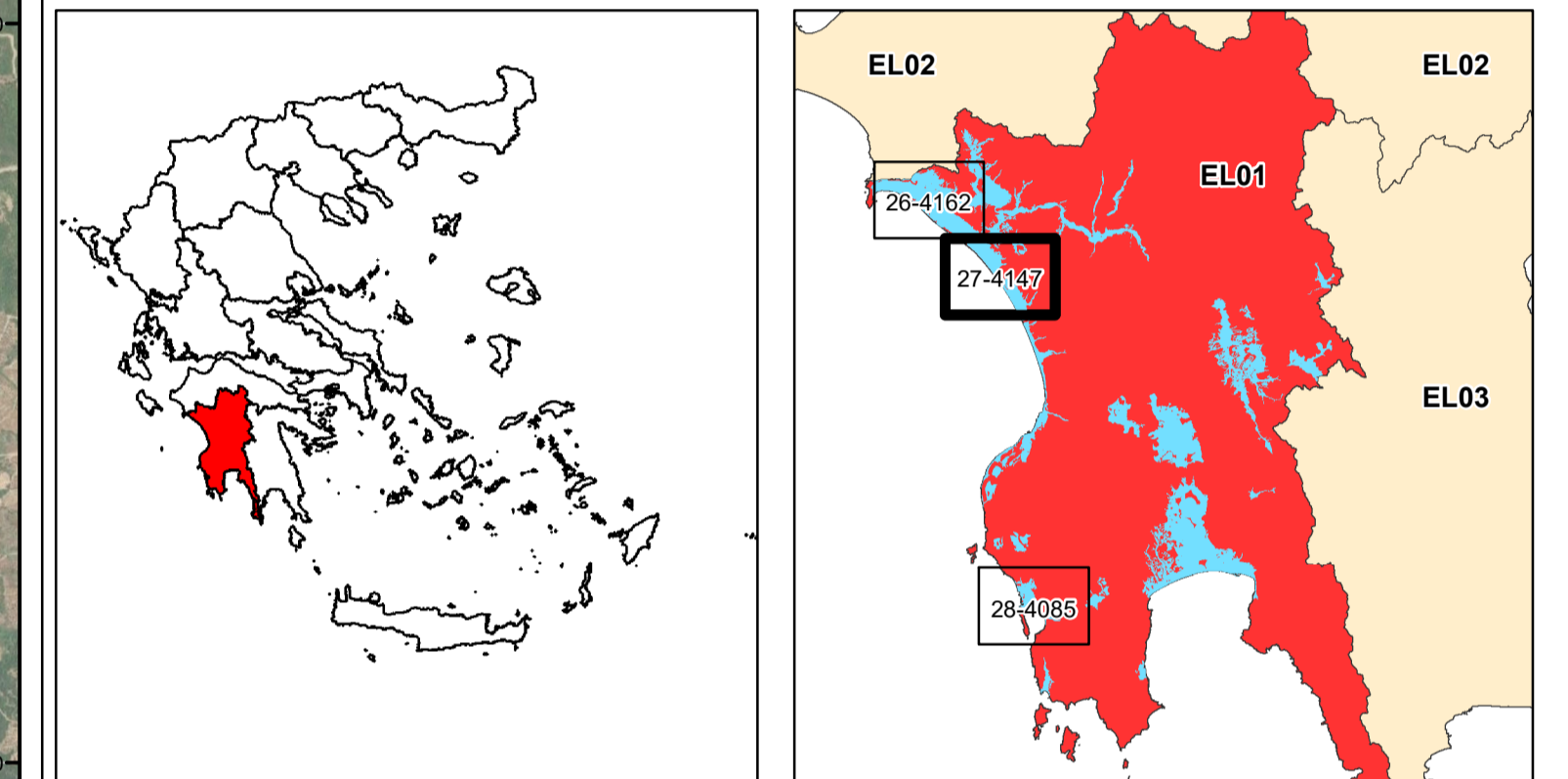


**Υπόμνημα / Legend**

ΧΡΗΣΕΙΣ ΓΗΣ - ΟΙΚΟΝΟΜΙΚΕΣ ΔΡΑΣΤΗΡΙΟΤΗΤΕΣ / LAND USE - ECONOMIC ACTIVITIES  
(επίσης ζώνης καταιγίδας / within flood zone)

<ul style="list-style-type: none"> <li>ΕΚΠΑΙΔΕΥΣΗ / EDUCATION</li> <li>ΧΩΡΟΙ ΑΘΛΗΤΙΣΜΟΥ / SPORTS FACILITIES</li> <li>ΔΟΜΕΣ ΠΟΛΙΤΙΚΗΣ ΠΡΟΣΤΑΣΙΑΣ / CIVIL PROTECTION FACILITIES</li> <li>ΜΟΝΑΔΕΣ ΠΡΟΝΟΙΑΣ / WELFARE UNITS</li> <li>ΥΠΟΣΤΑΘΜΟΙ ΔΕΗ / ELECTRICAL SUBSTATIONS</li> <li>ΥΔΡΕΥΤΙΚΕΣ ΓΕΩΤΡΗΣΕΙΣ / WATER SUPPLY BOREHOLES</li> <li>ΚΤΗΝΟΤΡΟΦΙΚΕΣ ΜΟΝΑΔΕΣ / ANIMAL FARMS</li> <li>ΜΕΤΑΛΛΕΥΤΙΚΕΣ ΠΕΡΙΟΧΕΣ / MINING AREAS</li> <li>ΕΡΓΑ ΔΙΑΧΕΙΡΙΣΗΣ ΥΠΕΡΑΠΟΒΑΤΩΝ / WASTEWATER TREATMENT PLANT</li> <li>ΕΡΓΑΤΑΓΕΙΕΣ ΕΠΕΞΕΡΓΑΣΙΑΣ ΝΕΡΟΥ / WATER TREATMENT PLANT</li> <li>ΧΥΤΑ / LANDFILL</li> <li>ΧΑΔΑ / UNCONTROLLED DUMPING</li> </ul>	<ul style="list-style-type: none"> <li>ΕΜΒΛΑΤΙΚΟΙ ΘΕΜΟΙ ΣΗΜΑΣΙΑΣ / INDICATIVE AFFECTED POPULATION</li> <li>&lt; 500</li> <li>500 - 2000</li> <li>&gt; 2000</li> </ul>	<ul style="list-style-type: none"> <li>ΘΕΡΜΟΚΗΠΙΑ / GREENHOUSES</li> <li>ΛΟΙΠΕΣ ΚΑΛΙΕΡΓΕΙΕΣ / OTHER CROPS</li> <li>ΒΙΟΜΗΧΑΝΙΚΕΣ ΣΥΓΚΕΝΤΡΩΣΕΙΣ / INDUSTRIAL SITES</li> <li>ΠΕΡΙΟΧΗ ΑΕΡΟΔΡΟΜΙΟΥ / AIRPORT AREA</li> <li>ΑΝΑΠΤΥΓΜΕΝΕΣ ΤΟΥΡΙΣΤΙΚΕΣ ΠΕΡΙΟΧΕΣ / DEVELOPED TOURIST AREAS</li> <li>ΑΝΑΠΤΥΣΣΟΜΕΝΕΣ ΤΟΥΡΙΣΤΙΚΕ ΠΕΡΙΟΧΕΣ / DEVELOPING TOURIST AREAS</li> <li>ΒΙΟΜΗΧΑΝΙΚΕΣ / INDUSTRIES</li> <li>ΙΕΔ</li> <li>ΣΕΒΕΣΟ</li> <li>ΆΛΛΕΣ ΒΙΟΜΗΧΑΝΙΕΣ / OTHER INDUSTRIES</li> </ul>
<ul style="list-style-type: none"> <li>ΣΤΟΙΧΕΙΑ ΣΑΔΑΠ ΚΑΙ ΣΑΚΠ / RBMP AND FRMP DATA</li> <li>ΣΑΔΠ / RBMP</li> <li>Πλημμυρική Ζώνη / Flood Zone</li> <li>Άλλο Υδατικό Διαμέρισμα / Other River Basin Districts</li> <li>Υδατικό Διαμέρισμα EL01 / River Basin District EL01</li> <li>Διόνυσο Υδατοφόρος / Stream bed</li> <li>Λίμνες - Τροχιτρίδες / Lakes - Reservoirs</li> <li>Μεσογειακά ύδατα / Transitional Waters</li> </ul>	<ul style="list-style-type: none"> <li>ΧΩΡΟΙ ΠΟΛΙΤΙΣΤΙΚΗΣ ΚΛΗΡΟΝΟΜΙΑΣ / CULTURAL SITES</li> <li>ΣΗΜΕΙΑΚΟΙ ΔΙΕΘΝΟΥΣ ΣΗΜΑΣΙΑΣ / POINTS OF INTERNATIONAL IMPORTANCE</li> <li>ΕΚΤΑΚΤΟΙ ΔΙΕΘΝΟΥΣ ΣΗΜΑΣΙΑΣ / SITES OF INTERNATIONAL IMPORTANCE</li> <li>ΣΗΜΕΙΑΚΟΙ ΕΘΝΙΚΗΣ ΣΗΜΑΣΙΑΣ / POINTS OF NATIONAL IMPORTANCE</li> <li>ΕΚΤΑΚΤΟΙ ΕΘΝΙΚΗΣ ΣΗΜΑΣΙΑΣ / SITES OF NATIONAL IMPORTANCE</li> <li>ΥΠΕΙΘΟΝΟΜΙΚΕΣ ΜΟΝΑΔΕΣ / HEALTH UNITS</li> <li>ΝΟΣΟΚΟΜΕΙΑ / HOSPITALS</li> <li>ΚΛΙΝΙΚΕΣ - ΚΕΝΤΡΑ ΥΓΕΙΑΣ / CLINICS - HEALTH CENTERS</li> <li>ΠΡΟΤΕΛΙΣΣΟΜΕΝΕΣ ΠΕΡΙΟΧΕΣ ΤΗΣ ΟΔΙΑΣ 2000/60/ΕΚ / PROTECTED AREAS OF 2000/60/EC DIRECTIVE</li> <li>ΒΙΩΣΙΜΕΣ ΖΟΝΕΣ ΔΙΑΤΗΡΗΣΗΣ ΚΑΙ ΤΟΠΟΙ ΚΟΙΝΟΤΙΚΗΣ ΠΡΟΣΤΑΣΙΑΣ / SPECIAL PROTECTION AREAS (SPA)</li> <li>ΒΙΩΣΙΜΕΣ ΖΟΝΕΣ ΔΙΑΤΗΡΗΣΗΣ / SPECIAL AREAS OF CONSERVATION (SAC)</li> <li>Υδατο Καλύψεις - σχετικό Παράρτημα ΥΣ / Bathing Waters - relevant Coastal Waters</li> <li>Ευρωπαϊκά Υδατο Αναψυχής / Inland Recreational Waters</li> </ul>	<ul style="list-style-type: none"> <li>ΟΔΙΚΟ ΔΙΚΤΥΟ (ΑΝΩΝ ΜΕΛΕΤΩΝ ΕΡΓΩΝ ΟΔΟΠΟΙΙΑΣ) / ROAD NETWORK (DIRECTORATE OF ROAD CONSTRUCTION WORKS DESIGNS)</li> <li>ΠΡΩΤΕΥΟΝ ΕΘΝΙΚΟ ΟΔΙΚΟ ΔΙΚΤΥΟ / MAJOR NATIONAL ROAD NETWORK</li> <li>ΔΕΥΤΕΡΟΝ ΕΘΝΙΚΟ ΟΔΙΚΟ ΔΙΚΤΥΟ / SECONDARY NATIONAL ROAD NETWORK</li> <li>ΠΡΩΤΕΥΟΝ ΕΠΑΡΧΙΑΚΟ ΟΔΙΚΟ ΔΙΚΤΥΟ / MAJOR PROVINCIAL ROAD NETWORK</li> <li>ΔΕΥΤΕΡΟΝ ΕΠΑΡΧΙΑΚΟ ΟΔΙΚΟ ΔΙΚΤΥΟ / MAJOR PROVINCIAL ROAD NETWORK</li> <li>ΕΠΙΧΕΙΡΗΣΙΑΚΟ ΔΙΚΤΥΟ / RAILWAY NETWORK</li> <li>ΥΔΡΑΥΛΙΚΑ ΕΡΓΑ / HYDRAULIC WORKS</li> <li>Έργο Τηλεμετρίας Νερού / Water Metering Network</li> <li>Ανοδοποιός / Bridge</li> <li>Γέφυρα / Bridge</li> <li>Οχετός / Culvert</li> <li>Αναψυχής και Διεπιστήσιες / Leisure and/or Training Works</li> <li>ΤΕΤΡΑΓΩΝΙΣΜΟΣ ΕΓΓΑ ΕΤ ΑΝΑ 2500Μ. / GGRS 87 QUADRATURE PER 2500M.</li> </ul>



ΕΛΛΗΝΙΚΗ ΔΗΜΟΚΡΑΤΙΑ  
ΥΠΟΥΡΓΕΙΟ ΠΕΡΙΒΑΛΛΟΝΤΟΣ & ΕΝΕΡΓΕΙΑΣ  
ΓΕΝΙΚΗ ΓΡΑΜΜΑΤΕΙΑ ΦΥΣΙΚΟΥ ΠΕΡΙΒΑΛΛΟΝΤΟΣ ΚΑΙ ΥΔΑΤΩΝ  
ΓΕΝΙΚΗ ΔΙΕΥΘΥΝΣΗ ΥΔΑΤΩΝ

1η ΑΝΑΘΕΩΡΗΣΗ ΣΧΕΔΙΩΝ ΔΙΑΧΕΙΡΙΣΗΣ ΚΙΝΔΥΝΩΝ ΠΛΗΜΜΥΡΑΣ  
ΛΕΚΑΝΩΝ ΑΠΟΡΡΟΗΣ ΠΟΤΑΜΩΝ ΤΩΝ ΥΔΑΤΙΚΩΝ ΔΙΑΜΕΡΙΣΜΑΤΩΝ  
ΔΥΤΙΚΗΣ, ΒΟΡΕΙΑΣ, ΑΝΑΤΟΛΙΚΗΣ ΠΕΛΟΠΟΝΝΗΣΟΥ ΚΑΙ ΚΡΗΤΗΣ

Υδατικό Διαμέρισμα  
ΔΥΤΙΚΗΣ ΠΕΛΟΠΟΝΝΗΣΟΥ (EL01)  
Στάδιο 1<sup>ο</sup> - Παραδοτέο 7  
Χάρτες Κινδύνων Πλημμύρας

ΧΑΡΤΗΣ ΚΙΝΔΥΝΩΝ ΠΛΗΜΜΥΡΑΣ  
ΑΠΟ ΑΝΥΨΩΣΗ ΜΕΣΗΣ ΣΤΑΘΜΗΣ ΘΑΛΑΣΣΑΣ.  
ΓΙΑ ΠΕΡΙΟΔΟ ΕΠΑΝΑΦΟΡΑΣ T = 50 ΕΤΗ  
ΖΔΥΚΠ: EL01APSF004  
AVERAGE SEA LEVEL RISE FLOOD RISK MAP.  
FOR RETURN PERIOD T = 50 YEARS  
APSF004: EL01APSF004

ΑΡΙΘΜΟΣ Φ. ΧΑΡΤΗ	EL01-07-FRSF-050-025-27-4147-03	ΚΑΙΜΑΚΑ	1:25.000
ΗΜΕΡΟΜΗΝΙΑ	12-2023	ΕΚΔΟΣΗ	3.0

ΑΝΑΔΟΧΟΣ ΜΕΛΕΤΗΣ  
ΚΟΙΝΟΠΡΑΞΙΑ 1ης ΑΝΑΘΕΩΡΗΣΗΣ ΣΧΕΔΙΩΝ ΔΙΑΧΕΙΡΙΣΗΣ ΚΙΝΔΥΝΩΝ ΠΛΗΜΜΥΡΑΣ  
ΠΕΛΟΠΟΝΝΗΣΟΥ-ΚΡΗΤΗΣ  
Α.Δ.Τ. ΩΜΕΓΑ ΣΥΜΒΟΥΛΟΙ ΜΗΧΑΝΙΚΟΙ Α.Τ.Ε./ ADVANCED ENVIRONMENTAL STUDIES  
ΣΥΜΒΟΥΛΟΙ ΜΗΧΑΝΙΚΟΙ Α.Μ.Ε.