

ID	Χρόνος Αφίξης (ώρα) / Arrival Time (hrs)	Χρόνος Παραμονής (ώρα) / Duration (hrs)	Χρόνος Αφίξης (ώρα) / Arrival Time (hrs)	Χρόνος Παραμονής (ώρα) / Duration (hrs)
1	14.50	22	14.50	22
2	5.50	16	13.25	18.25
3	13.25	18.25	8.00	13
4	8.00	13	13.50	23
5	13.50	23	7.50	12
6	7.50	12	7.25	12.25
7	7.25	12.25	36.75	37.25
8	36.75	37.25	7.25	12.25
9	7.25	12.25	7.00	12.5
10	7.00	12.5	7.00	14
11	7.00	14	34.00	40.5
12	34.00	40.5	7.00	12.5
13	7.00	12.5	6.75	12.25
14	6.75	12.25	12.25	24.25
15	12.25	24.25	6.50	13
16	6.50	13	6.25	14.25
17	6.25	14.25	6.50	13
18	6.50	13	10.75	22.75
19	10.75	22.75	11.00	25.5
20	11.00	25.5	30.00	44.5
21	30.00	44.5	32.50	42
22	32.50	42	8.25	23.75
23	8.25	23.75	21.50	53
24	21.50	53	13.50	20
25	13.50	20	13.00	5.25
26	13.00	5.25	12.75	4.25
27	12.75	4.25	19.50	42
28	19.50	42	22.25	39.25
29	22.25	39.25	22.50	39
30	22.50	39	24.00	50.5
31	24.00	50.5	15.50	39.75
32	15.50	39.75	7.00	6
33	7.00	6	6.25	9.75
34	6.25	9.75	14.50	19
35	14.50	19	13.25	20.25
36	13.25	20.25	14.25	19.25
37	14.25	19.25	14.00	19.5
38	14.00	19.5	14.50	40
39	14.50	40	7.75	7.75
40	7.75	7.75	6.75	12
41	6.75	12	7.00	12.5
42	7.00	12.5	23.25	37.75
43	23.25	37.75	21.25	39.75
44	21.25	39.75	21.00	35
45	21.00	35	-	-
46	-	-	25.25	32.5
47	25.25	32.5	21.00	53.5
48	21.00	53.5	28.50	9
49	28.50	9	27.75	30
50	27.75	30	23.00	51.5
51	23.00	51.5	23.00	51.5
52	23.00	51.5	28.25	5.25
53	28.25	5.25	14.50	8
54	14.50	8	16.00	6.75
55	16.00	6.75	21.25	29.75
56	21.25	29.75	-	-
57	-	-	25.50	8
58	25.50	8	25.50	3
59	25.50	3	13.50	49.5
60	13.50	49.5	19.00	44
61	19.00	44	22.50	40.5
62	22.50	40.5	14.00	48
63	14.00	48	13.00	45
64	13.00	45	16.25	36.25
65	16.25	36.25	19.50	43.5
66	19.50	43.5	24.00	39
67	24.00	39	23.75	38.25
68	23.75	38.25	21.00	41
69	21.00	41	21.75	40.25
70	21.75	40.25	29.00	33
71	29.00	33	29.50	32.5
72	29.50	32.5	25.50	16
73	25.50	16	22.25	40.75
74	22.25	40.75	17.00	35.75
75	17.00	35.75	4.50	10.5
76	4.50	10.5	14.00	22
77	14.00	22	13.75	22.25
78	13.75	22.25	14.75	22.25
79	14.75	22.25	14.50	22.5
80	14.50	22.5	8.50	11
81	8.50	11	8.00	11.5
82	8.00	11.5	-	-
83	-	-	12.00	68.75
84	12.00	68.75	20.75	38.5
85	20.75	38.5	19.75	62
86	19.75	62	5.75	68
87	5.75	68	31.25	11.75
88	31.25	11.75	15.25	64.75
89	15.25	64.75	16.50	63.5
90	16.50	63.5	19.75	60.25
91	19.75	60.25	16.50	63.5
92	16.50	63.5	2.75	1.75
93	2.75	1.75	6.50	13.5
94	6.50	13.5	6.00	14.5
95	6.00	14.5	6.50	13.5
96	6.50	13.5	7.00	14
97	7.00	14	6.50	14.5
98	6.50	14.5	12.00	15
99	12.00	15	11.75	15
100	11.75	15	11.75	22.75
101	11.75	22.75	13.50	21
102	13.50	21	12.25	22.25
103	12.25	22.25	13.00	15.5
104	13.00	15.5	11.00	49.5
105	11.00	49.5	7.00	9
106	7.00	9	7.50	9.5
107	7.50	9.5	7.25	9.75
108	7.25	9.75	-	-
109	-	-	-	-
110	-	-	10.75	8.75
111	10.75	8.75	-	-
112	-	-	8.25	3.5
113	8.25	3.5	15.25	55.25
114	15.25	55.25	24.75	31
115	24.75	31	15.25	59.75
116	15.25	59.75	15.00	59.75
117	15.00	59.75	16.50	60.5
118	16.50	60.5	-	-
119	-	-	-	-
120	-	-	-	-
121	-	-	-	-
122	-	-	-	-
123	-	-	-	-
124	-	-	-	-
125	-	-	-	-
126	-	-	-	-

Υπόμνημα / Legend

Μέγιστο Βάθος (μ.) / Maximum Depth (m.)

- < 0.2
- 0.2 - 0.5
- 0.5 - 1
- 1.0 - 2.0
- >2

Τεχνικά έργα / Works

- Ανορθός / Weir
- Γέφυρα / Bridge
- Έργο Ταμίσεως Νερού / Water Reservoir Work
- Οχετός / Culvert
- Ανοχύματα ή/και Διευθετήσεις / Levees and/or Training Works

Άξονας Υδατομέτρησης / Stream axis
 Χ.Θ. 0 + 000

Χιλιμετρικές Θέσεις / Chainages
 Μέγιστη κατάκλιση λόγω ανύψωσης της Μ.Σ.Θ. / Maximum inundation due to A.S.L. rise

Χαρακτηριστικά Σημεία / Characteristic Points

Οικισμοί / Settlements

Όνομα Πληθυσμός > 5000
 Όνομα Πληθυσμός < 5000
 Όνομα Πληθυσμός < 2000

Άλλα Υδατικά Διαμερίσματα / Other River Basin Districts
 Υδατικό Διαμέρισμα ΕΛ 01 / River Basin District EL 01

ΕΣΥΚΠ / APSFR

Οδικό Δίκτυο

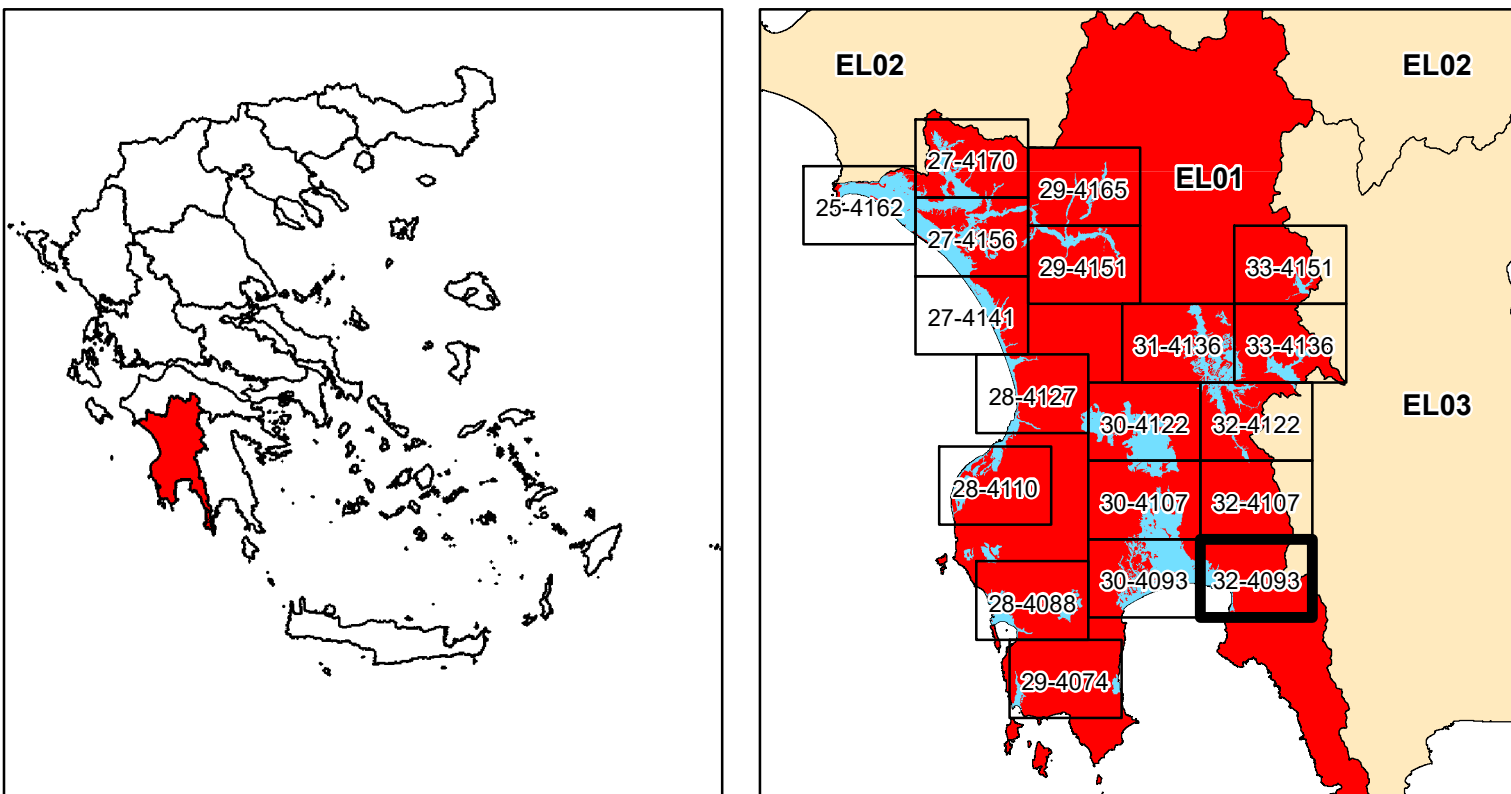
- Πρωτεύον/Primary
- Δευτερεύον/Secondary
- Υπόλοιπο/Other
- Σιδηροδρομική Γραμμή / Railway

ΤΕΤΡΑΓΩΝΙΣΜΟΣ ΕΓΣΑ ΘΤ ΑΝΑ 2500Μ. GGHS ΘΤ QUADRATURE PER 2500Μ.

1^η Σημείωση:
 T = 100 ετη: Τα τεχνικά μεγέθη βροχής της συγκεκριμένης περιόδου επαναφοράς, που χρησιμοποιήθηκαν ως δεδομένα εισόδου για τον προσδιορισμό των εκπομπών και βαθμολογήσεων πλημμύρας, έχουν προσδιοριστεί βάσει στατιστικής επεξεργασίας βροχομετρικών δεδομένων που περιγράφουν την ιστορική περίοδο 1975 και το 2022. Τα χρονικά διαστήματα για τα οποία ήταν διαθέσιμα τα υδρομετρικά δεδομένα δεν ήταν κανένα μεταξύ των σταθμών μέτρησης.

2^η Σημείωση:
 Τα αποτελέσματα που παρουσιάζονται αφορούν συγκεκριμένα τεχνικά μεγέθη βροχής που απαιτούνται σε 38.544, 18.227, 3.531, 3.851 (σε χιλ. τον αντιστοίχως) ανωκλιματικές απορροές.

Λογ. Π. Νέδων Π. Βοθό Λαγκάδα Ρ. Σαρλάς Ρ.)
 αναλυτικές διαδρομές 12, 12, 24, 24 (βόρεια βροχής σε τη) αντιστοίχως
 σημειώνεται ότι ένα περιαστικό βροχής με τον ίδιο όγκο και τον ίδιο χρόνο εξέλιξης αλλά με διαφορετική χρονική κατανομή, θα είχε διαφορετικό πλημμυρικό αποτέλεσμα.



ΕΛΛΗΝΙΚΗ ΔΗΜΟΚΡΑΤΙΑ
ΥΠΟΥΡΓΕΙΟ ΠΕΡΙΒΑΛΛΟΝΤΟΣ & ΕΝΕΡΓΕΙΑΣ
ΓΕΝΙΚΗ ΓΡΑΜΜΑΤΕΙΑ ΦΥΣΙΚΟΥ ΠΕΡΙΒΑΛΛΟΝΤΟΣ ΚΑΙ ΥΔΑΤΩΝ
ΓΕΝΙΚΗ ΔΙΕΥΘΥΝΣΗ ΥΔΑΤΩΝ

1η ΑΝΑΘΕΩΡΗΣΗ ΣΧΕΔΙΩΝ ΔΙΑΧΕΙΡΙΣΗΣ ΚΙΝΔΥΝΩΝ ΠΛΗΜΜΥΡΑΣ
ΛΕΚΑΝΩΝ ΑΠΟΡΡΟΗΣ ΠΟΤΑΜΩΝ ΤΩΝ ΥΔΑΤΙΚΩΝ ΔΙΑΜΕΡΙΣΜΑΤΩΝ
ΔΥΤΙΚΗΣ, ΒΟΡΕΙΑΣ, ΑΝΑΤΟΛΙΚΗΣ ΠΕΛΟΠΟΝΝΗΣΟΥ ΚΑΙ ΚΡΗΤΗΣ

Υδατικό Διαμέρισμα
ΔΥΤΙΚΗΣ ΠΕΛΟΠΟΝΝΗΣΟΥ (EL01)

Στάδιο 1^ο - Παραδοτέο 5

Χάρτες Επικινδυνότητας Πλημμύρας

ΧΑΡΤΗΣ ΕΠΙΚΙΝΔΥΝΟΤΗΤΑΣ ΠΛΗΜΜΥΡΑΣ
ΑΠΟ ΠΟΤΑΜΙΕΣ ΡΟΕΣ / ΛΙΜΝΕΣ.
ΧΩΡΙΚΗ ΚΑΤΑΝΟΜΗ ΜΕΓΙΣΤΟΥ ΒΑΘΟΥΣ ΠΛΗΜΜΥΡΑΣ
ΓΙΑ ΠΕΡΙΟΔΟ ΕΠΑΝΑΦΟΡΑΣ T = 100 ΕΤΗ

ΖΔΥΚΠ: EL01APSF001

FLUVIAL FLOOD HAZARD MAP.
SPATIAL DISTRIBUTION OF MAXIMUM DEPTH
FOR RETURN PERIOD T = 100 YEARS

APSF: EL01APSF001

ΑΡΙΘΜΟΣ Φ. ΧΑΡΤΗ	EL01-05-DMAX-100-025-32-4093-03	ΚΛΙΜΑΚΑ	1:25.000
ΗΜΕΡΟΜΗΝΙΑ	15-12-2023	ΕΚΔΟΣΗ	3.0

ΑΝΑΔΟΧΟΣ ΜΕΛΕΤΗΣ
ΚΟΙΝΟΠΡΑΞΙΑ 1ης ΑΝΑΘΕΩΡΗΣΗΣ ΣΧΕΔΙΩΝ ΔΙΑΧΕΙΡΙΣΗΣ ΚΙΝΔΥΝΩΝ ΠΛΗΜΜΥΡΑΣ
ΠΕΛΟΠΟΝΝΗΣΟΥ-ΚΡΗΤΗΣ

A.D.T. ΩΜΕΓΑ ΣΥΜΒΟΥΛΟΙ ΜΗΧΑΝΙΚΟΙ Α.Τ.Ε./ ADVANCED ENVIRONMENTAL STUDIES
ΣΥΜΒΟΥΛΟΙ ΜΗΧΑΝΙΚΟΙ Α.Μ.Ε.

ΕΣΠΑ
2014-2020
Ευρωπαϊκή Ένωση
Με τη συγχρηματοδότηση της Ελλάδας και της Ευρωπαϊκής Ένωσης