

- GR09_Stations_FD**
- * ΒΡΟΧΟΓΡΑΦΟΣ, ΔΕΗ, 11-23
 - * ΒΡΟΧΟΓΡΑΦΟΣ, ΔΕΗ, 35-47
 - * ΒΡΟΧΟΓΡΑΦΟΣ, ΥΠΕΚΑ, 47-59
 - * ΒΡΟΧΟΓΡΑΦΟΣ-ΒΡΟΧΟΜΕΤΡΟ, ΔΕΗ, 11-23
 - * ΒΡΟΧΟΓΡΑΦΟΣ-ΒΡΟΧΟΜΕΤΡΟ, ΔΕΗ, 23-35
 - * ΒΡΟΧΟΓΡΑΦΟΣ-ΒΡΟΧΟΜΕΤΡΟ, ΔΕΗ, 35-47
 - * ΒΡΟΧΟΓΡΑΦΟΣ-ΒΡΟΧΟΜΕΤΡΟ, ΔΕΗ, 47-59
 - ΒΡΟΧΟΜΕΤΡΟ, ΥΠΑΑΤ, 11-23
 - ΒΡΟΧΟΜΕΤΡΟ, ΥΠΑΑΤ, 23-35
 - ΒΡΟΧΟΜΕΤΡΟ, ΥΠΑΑΤ, 35-47
 - ΒΡΟΧΟΜΕΤΡΟ, ΔΕΗ, 11-23
 - ΒΡΟΧΟΜΕΤΡΟ, ΔΕΗ, 23-35
 - ΒΡΟΧΟΜΕΤΡΟ, ΔΕΗ, 35-47
 - ΒΡΟΧΟΜΕΤΡΟ, ΔΕΗ, 47-59
 - ΒΡΟΧΟΜΕΤΡΟ, ΕΜΥ, 11-23
 - ΒΡΟΧΟΜΕΤΡΟ, ΥΠΑΑΤ, 47-59

ΥΠΟΜΝΗΜΑ

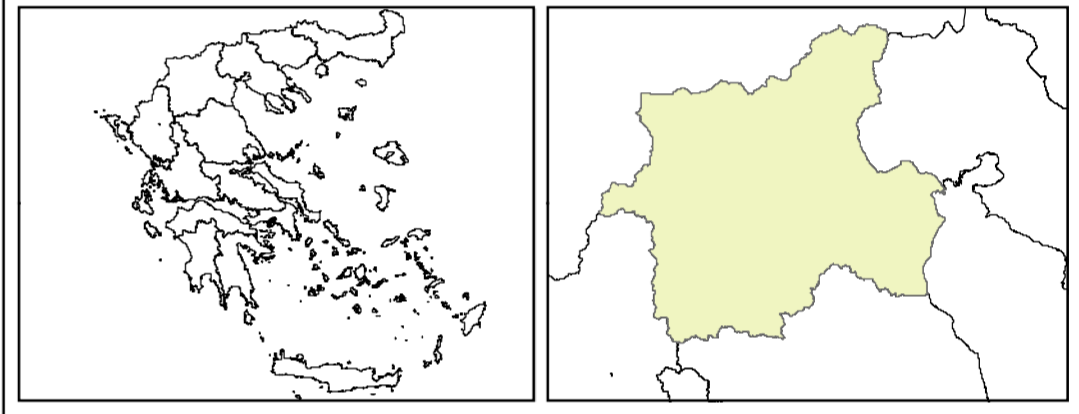
ΥΨΟΜΕΤΡΙΚΕΣ ΖΩΝΕΣ

- 0- 200
- 200 - 400
- 400 - 600
- 600 - 1 000
- 1000 <

Υδρολογικό Δίκτυο

- Κύριο Ποτάμιο Υδάτινο Σώμα/
River Water Body
- Λιμναίο Υδάτινο Σώμα/
Lake Water Body
- Λεκάνη Απορροής/
River Basin
- Υδατικό Διαμέρισμα GR09/
River Basin District GR09

ΤΕΤΡΑΓΩΝΙΣΜΟΣ ΕΓΣΑ
87 ΑΝΑ 50.000 Μ.



ΕΛΛΗΝΙΚΗ ΔΗΜΟΚΡΑΤΙΑ
ΥΠΟΥΡΓΕΙΟ ΠΕΡΙΒΑΛΛΟΝΤΟΣ ΚΑΙ ΕΝΕΡΓΕΙΑΣ
ΕΙΔΙΚΗ ΓΡΑΜΜΑΤΕΙΑ ΥΔΑΤΩΝ

Ευρωπαϊκή Ένωση
ΕΡ-ΥΜΕΡΕΡΑ
ΕΣΠΑ 2014-2020

**ΣΧΕΔΙΑ ΔΙΑΧΕΙΡΙΣΗΣ ΚΙΝΔΥΝΩΝ ΠΛΗΜΜΥΡΑΣ
ΛΕΚΑΝΩΝ ΑΠΟΡΡΟΗΣ ΤΟΥ ΥΔΑΤΙΚΟΥ
ΔΙΑΜΕΡΙΣΜΑΤΟΣ ΔΥΤΙΚΗΣ ΜΑΚΕΔΟΝΙΑΣ**

**Υδατικό Διαμέρισμα ΔΥΤΙΚΗΣ ΜΑΚΕΔΟΝΙΑΣ
(GR09)**

**Δίκτυο διαθέσιμων βροχογραφικών και
βροχομετρικών σταθμών**

ΑΡΙΘΜΟΣ ΧΑΡΤΗ	GR09_P01_S1_Stations	ΚΛΙΜΑΚΑ	1:450 000
ΗΜΕΡΟΜΗΝΙΑ	01-07-2017	ΕΚΔΟΣΗ	3.0

ΑΝΑΔΟΧΟΣ ΜΕΛΕΤΗΣ
ΚΟΙΝΟΠΡΑΞΙΑ ΜΕΛΕΤΩΝ ΠΛΗΜΜΥΡΩΝ ΜΑΚΕΔΟΝΙΑΣ
 ΥΠΟΔΟΜΗ-ΣΥΜΒΟΥΛΟΙ ΜΗΧΑΝΙΚΟΙ Ε.Π.Ε. , ΓΑΜΜΑ-4 ΕΤΑΙΡΕΙΑ ΠΕΡΙΟΡΙΣΜΕΝΗΣ ΕΥΘΥΝΗΣ ΣΥΜΒΟΥΛΟΙ ΓΕΩΛΟΓΟΙ ΜΗΧΑΝΙΚΟΙ , Η. ΑΠΟΣΤΟΛΙΔΗΣ - Ν. ΠΑΓΚΑΣ & ΣΙΑ Ε.Ε. – Δ.Τ. : "ΥΛΗ - Διαχείριση και Προστασία Περιβάλλοντος" , ΙΩΑΝΝΗΣ ΑΦΡΑΤΑΙΟΣ , ΜΑΡΙΑ ΟΝΟΥΦΡΙΟΥ-ΑΛΕΞΑΚΗ , ΓΕΡΑΣΙΜΟΣ ΑΝΤΖΟΥΛΑΤΟΣ , ΓΕΩΡΓΙΟΣ ΤΣΟΥΚΑΛΑΣ