

ΣΧΕΔΙΟ ΔΙΑΧΕΙΡΙΣΗΣ ΚΙΝΔΥΝΩΝ ΠΛΗΜΜΥΡΑΣ των Λεκανών Απορροής Ποταμών του Υδατικού Διαμερίσματος Ανατολικής Πελοποννήσου

ΣΤΑΔΙΟ Ι

3^η ΦΑΣΗ – ΠΑΡΑΔΟΤΕΟ 5

ΧΑΡΤΕΣ ΕΠΙΚΙΝΔΥΝΟΤΗΤΑΣ ΠΛΗΜΜΥΡΑΣ

Παράρτημα 2 - Στοιχεία επιλύσεων διόδευσης πλημμύρας

ΕΛΛΗΝΙΚΗ ΔΗΜΟΚΡΑΤΙΑ

ΥΠΟΥΡΓΕΙΟ ΠΕΡΙΒΑΛΛΟΝΤΟΣ ΚΑΙ ΕΝΕΡΓΕΙΑΣ

ΕΙΔΙΚΗ ΓΡΑΜΜΑΤΕΙΑ ΥΔΑΤΩΝ

**ΕΡΓΟ : ΣΧΕΔΙΑ ΔΙΑΧΕΙΡΙΣΗΣ ΚΙΝΔΥΝΩΝ ΠΛΗΜΜΥΡΑΣ ΛΕΚΑΝΩΝ ΑΠΟΡΡΟΗΣ ΠΟΤΑΜΩΝ ΤΩΝ
ΥΔΑΤΙΚΩΝ ΔΙΑΜΕΡΙΣΜΑΤΩΝ ΔΥΤΙΚΗΣ, ΒΟΡΕΙΑΣ ΚΑΙ ΑΝΑΤΟΛΙΚΗΣ ΠΕΛΟΠΟΝΝΗΣΟΥ ΚΑΙ
ΚΡΗΤΗΣ**

**Κ/Ξ ΣΧΕΔΙΩΝ ΔΙΑΧΕΙΡΙΣΗΣ ΚΙΝΔΥΝΩΝ ΠΛΗΜΜΥΡΑΣ ΔΥΤΙΚΗΣ, ΒΟΡΕΙΑΣ ΚΑΙ ΑΝΑΤΟΛΙΚΗΣ
ΠΕΛΟΠΟΝΝΗΣΟΥ ΚΑΙ ΚΡΗΤΗΣ :**

ΑΔΤ-ΩΜΕΓΑ ΑΤΕ - ΘΑΛΗΣ ΜΕΛΕΤΗΤΙΚΗ ΕΕ - Α. ΠΕΡΔΙΟΥ -Π.ΤΣΙΤΟΥΡΑ - Ι. ΑΓΓΕΛΙΔΗΣ -
Ε. ΜΙΧΑΗΛΙΔΟΥ - Κ. ΧΑΤΖΗΠΑΡΑΣΚΕΥΑΣ

**ΚΑΤΑΡΤΙΣΗ ΣΧΕΔΙΟΥ ΔΙΑΧΕΙΡΙΣΗΣ ΚΙΝΔΥΝΩΝ ΠΛΗΜΜΥΡΑΣ ΛΕΚΑΝΩΝ ΑΠΟΡΡΟΗΣ ΠΟΤΑΜΩΝ
ΤΟΥ ΥΔΑΤΙΚΟΥ ΔΙΑΜΕΡΙΣΜΑΤΟΣ ΑΝΑΤΟΛΙΚΗΣ ΠΕΛΟΠΟΝΝΗΣΟΥ**

ΦΑΣΗ 3 - ΠΑΡΑΔΟΤΕΟ 5: ΧΑΡΤΕΣ ΕΠΙΚΙΝΔΥΝΟΤΗΤΑΣ ΠΛΗΜΜΥΡΑΣ

ΠΑΡΑΡΤΗΜΑ ΙΙ : ΣΤΟΙΧΕΙΑ ΕΠΙΛΥΣΕΩΝ ΔΙΟΔΕΥΣΗΣ ΠΛΗΜΜΥΡΑΣ

Αναθεωρήσεις:

Έκδοση	Ημερομηνία	Παρατηρήσεις
Εκδ. 1	02/11/2015	Αρχική Έκδοση
Εκδ. 2	02/11/2015	Ενσωμάτωση παρατηρήσεων ΤΣ
Εκδ. 3	27/01/2017	Ενσωμάτωση παρατηρήσεων υπηρεσίας και Τ.Σ.
Εκδ. 4	10/12/2018	Αναθεώρηση ως προς το εξώφυλλο

Σημείωση

Διευκρινίζεται ότι ο κωδικός της χώρας “GR” αντικαθίσταται πλέον από τον κωδικό “EL”

Περιεχόμενα

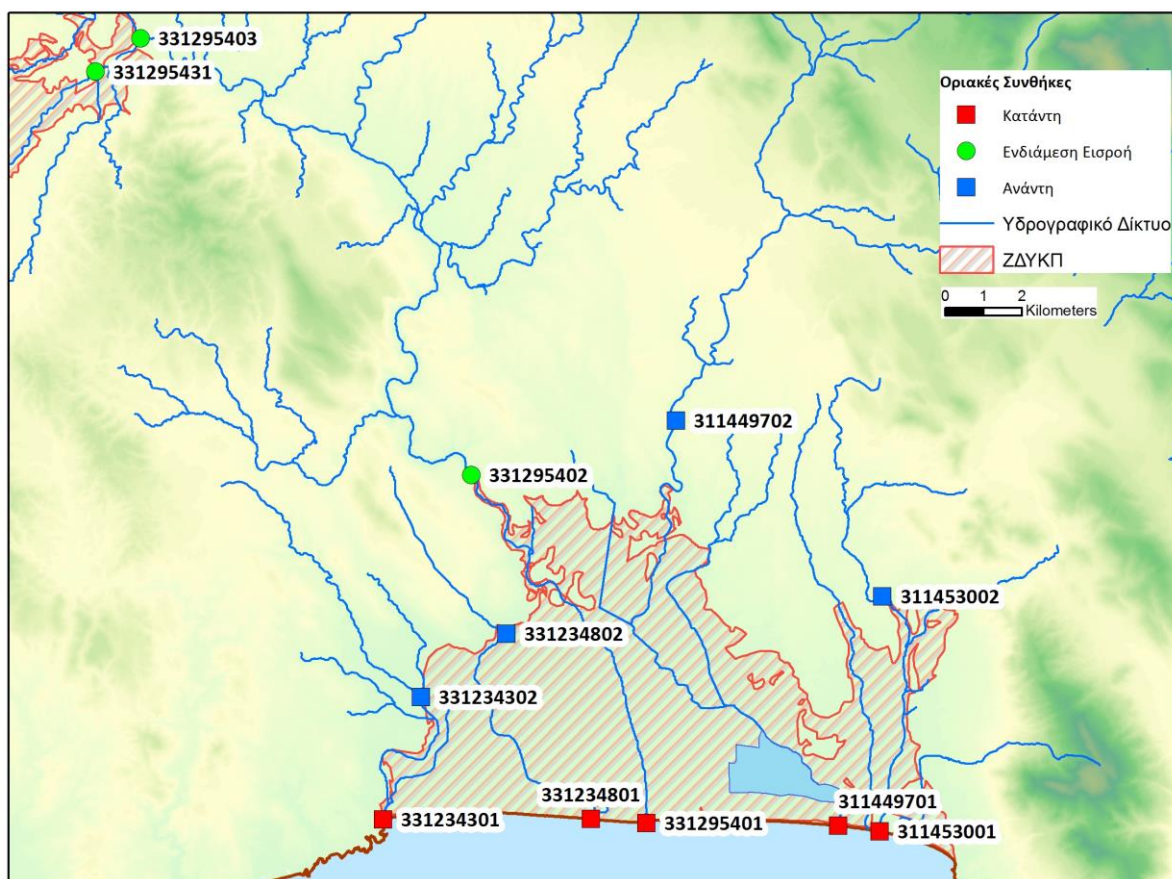
1	ΣΤΟΙΧΕΙΑ ΥΔΡΑΥΛΙΚΩΝ ΕΠΙΛΥΣΕΩΝ ΔΙΟΔΕΥΣΗΣ ΠΛΗΜΜΥΡΑΣ	5
1.1	ΖΔΥΚΠ «ΧΑΜΗΛΗ ΖΩΝΗ Π. ΕΥΡΩΤΑ ΠΕΡΙΟΧΕΣ ΟΙΚΙΣΜΩΝ ΣΚΑΛΑΣ, ΈΛΟΥΣ» - (GR03RAK0001)	5
1.2	ΖΔΥΚΠ . «ΚΟΙΛΑΔΑ Π. ΕΥΡΩΤΑ ΣΤΟ ΥΨΟΣ ΤΗΣ ΣΠΑΡΤΗΣ» (GR03RAK0002)	9
1.3	ΖΔΥΚΠ «ΠΕΔΙΝΗ ΠΕΡΙΟΧΗ ΆΣΤΡΟΥΣ» (GR13RAK0003)	11
1.4	ΖΔΥΚΠ «ΧΑΜΗΛΗ ΖΩΝΗ Π. ΡΑΔΟΥ» (GR03RAK0004)	13
1.5	ΖΔΥΚΠ «ΟΡΟΠΕΔΙΟ ΤΡΙΠΟΛΗΣ» (GR03RAK0005)	14
1.6	ΖΔΥΚΠ «ΠΕΔΙΑΔΑ ΆΡΓΟΥΣ-ΝΑΥΠΛΙΟΥ-ΔΡΕΠΑΝΟΥ» (GR03RAK0006)	15
1.7	ΖΔΥΚΠ «ΠΕΔΙΝΗ ΠΕΡΙΟΧΗ ΒΛΑΧΕΡΝΑΣ» (GR03RAK0007)	19

Πίνακες

ΠΙΝΑΚΑΣ 1.1 ΟΡΙΑΚΕΣ ΣΥΝΘΗΚΕΣ Ρ. ΛΑΓΚΑΔΙΑ	5
ΠΙΝΑΚΑΣ 1.2 ΟΡΙΑΚΕΣ ΣΥΝΘΗΚΕΣ Ρ. ΒΑΣΙΛΟΠΟΤΑΜΟΣ	6
ΠΙΝΑΚΑΣ 1.3 ΟΡΙΑΚΕΣ ΣΥΝΘΗΚΕΣ Π. ΕΥΡΩΤΑΣ	6
ΠΙΝΑΚΑΣ 1.4 ΟΡΙΑΚΕΣ ΣΥΝΘΗΚΕΣ Ρ. ΜΑΡΙΟΡΡΕΜΑ	7
ΠΙΝΑΚΑΣ 1.5 ΟΡΙΑΚΕΣ ΣΥΝΘΗΚΕΣ Ρ. ΚΟΡΑΚΟΦΩΛΙΑ	8
ΠΙΝΑΚΑΣ 1.6 ΟΡΙΑΚΕΣ ΣΥΝΘΗΚΕΣ Π. ΕΥΡΩΤΑΣ	10
ΠΙΝΑΚΑΣ 1.7 ΟΡΙΑΚΕΣ ΣΥΝΘΗΚΕΣ Ρ. ΒΡΑΣΙΑΤΗΣ.....	11
ΠΙΝΑΚΑΣ 1.8 ΟΡΙΑΚΕΣ ΣΥΝΘΗΚΕΣ Ρ. ΠΛΑΚΟΥΛΑ	12
ΠΙΝΑΚΑΣ 1.9 ΟΡΙΑΚΕΣ ΣΥΝΘΗΚΕΣ Π. ΤΑΝΟΣ.....	12
ΠΙΝΑΚΑΣ 1.10 ΟΡΙΑΚΕΣ ΣΥΝΘΗΚΕΣ Π. ΡΑΔΟΣ.....	13
ΠΙΝΑΚΑΣ 1.11 ΟΡΙΑΚΕΣ ΣΥΝΘΗΚΕΣ Ρ. ΞΟΒΡΙΟ	15
ΠΙΝΑΚΑΣ 1.12 ΟΡΙΑΚΕΣ ΣΥΝΘΗΚΕΣ Π. ΕΡΑΣΙΝΟΣ.....	16
ΠΙΝΑΚΑΣ 1.13 ΟΡΙΑΚΕΣ ΣΥΝΘΗΚΕΣ Π. ΊΝΑΧΟΣ	16
ΠΙΝΑΚΑΣ 1.14 ΟΡΙΑΚΕΣ ΣΥΝΘΗΚΕΣ Ρ. ΞΕΡΙΑΣ	17
ΠΙΝΑΚΑΣ 1.15 ΟΡΙΑΚΕΣ ΣΥΝΘΗΚΕΣ Ρ. ΔΑΦΝΟΡΡΕΜΑ	18
ΠΙΝΑΚΑΣ 1.16 ΟΡΙΑΚΕΣ ΣΥΝΘΗΚΕΣ Ρ. ΜΕΓΑΛΟ ΡΕΜΑ	18

1 Στοιχεία Υδραυλικών Επιλύσεων Διόδευσης Πλημμύρας

1.1 ΖΔΥΚΠ «Χαμηλή ζώνη π. Ευρώτα περιοχές οικισμών Σκάλας, Έλους» - (GR03RAK0001)



Πίνακας 1.1 Οριακές συνθήκες ρ. Λαγκάδια

Περιγραφή: Λαγκάδια Ρ. Στοιχεία Επίλυσης (MIKE FLOOD)		Κωδικός Λεκάνης: GR3312343		
Περίοδος Επαναφοράς	T= 50 έτη	T= 100 έτη	T= 1000 έτη	
Διάρκεια Επίλυσης	44h 30min	44h 30min	44h 30min	
Χρονικό Βήμα Υπολογισμών	5sec	5sec	5sec	
Χρονικό Βήμα Πλημμυρογραφήματος ή Υετογραφήματος	15 min	15 min	15 min	
Χρονικό Βήμα Εξαγωγής Αποτελεσμάτων	15 min	15 min	15 min	

ΠΑΡΑΔΟΤΕΟ 5

ΠΙ: Πίνακες Αποτελεσμάτων Διόδευσης Πλημμύρας

Αρχικές Συνθήκες
Ξηρό μοντέλο, Μ.Σ.Θ. = ± 0.00
Οριακές Συνθήκες
331234302 Υδρογράφημα Εισόδου GR331234301
331234301 Εκβολή στη θάλασσα

Πίνακας 1.2 Οριακές συνθήκες ρ. Βασιλοπόταμος

Περιγραφή: Βασιλοπόταμος Ρ. Στοιχεία Επίλυσης (MIKE FLOOD)		Κωδικός Λεκάνης: GR3312348	
Περίοδος Επαναφοράς	T= 50 έτη	T= 100 έτη	T= 1000 έτη
Διάρκεια Επίλυσης	44h 30min	44h 30min	44h 30min
Χρονικό Βήμα Υπολογισμών	5sec	5sec	2sec
Χρονικό Βήμα Πλημμυρογραφήματος ή Υετογραφήματος	15 min	15 min	15 min
Χρονικό Βήμα Εξαγωγής Αποτελεσματος	15 min	15 min	15 min
Αρχικές Συνθήκες			
Ξηρό μοντέλο, Μ.Σ.Θ. = ±0.00			
Οριακές Συνθήκες			
331234802 Υδρογράφημα Εισόδου GR331234801			
331234801 Εκβολή στη θάλασσα			

Πίνακας 1.3 Οριακές συνθήκες π. Ευρώτας

Περιγραφή: Ευρώτας Π. Στοιχεία Επίλυσης (MIKE FLOOD)		Κωδικός Λεκάνης: GR3312954	
Περίοδος Επαναφοράς	T= 50 έτη	T= 100 έτη	T= 1000 έτη
Διάρκεια Επίλυσης	84h 30min	84h 30min	84h 30min
Χρονικό Βήμα Υπολογισμών	5sec	5sec	5sec
Χρονικό Βήμα Πλημμυρογράφηματος ή Υετογραφήματος	15 min	15 min	15 min
Χρονικό Βήμα Εξαγωγής Αποτελεσμάτων	15 min	15 min	15 min
Αρχικές Συνθήκες			
Ξηρό μοντέλο, Μ.Σ.Θ. = ±0.00			
Οριακές Συνθήκες			

ΠΑΡΑΔΟΤΕΟ 5

ΠΙ: Πίνακες Αποτελεσμάτων Διόδευσης Πλημμύρας

3312954M2 Υδρογράφημα Εισόδου GR3312954M02
3312954K5 Υδρογράφημα Εισόδου GR3312954K05
331295432 Υδρογράφημα Εισόδου GR331295423
331295431 Ενδιάμεση Εισροή GR331295422
331295405 Υδρογράφημα Εισόδου GR331295404
331295404 Ενδιάμεση Εισροή GR331295431
331295403 Ενδιάμεση Εισροή GR331295421 Ενδιάμεση Εισροή GR331295403
331295402 Ενδιάμεση Εισροή GR331295402
331295401 Εκβολή στη θάλασσα

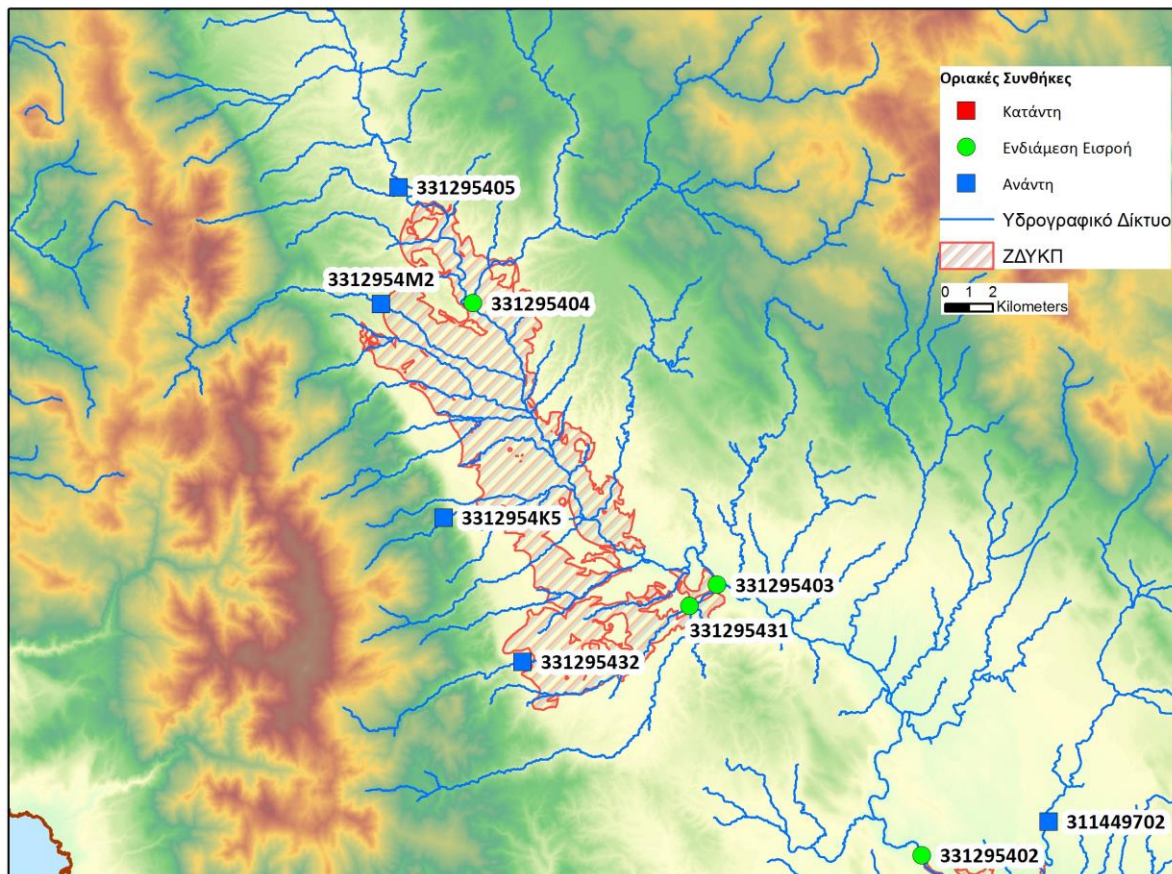
Πίνακας 1.4 Οριακές συνθήκες ρ. Μαριόρρεμα

Περιγραφή: Μαριόρρεμα Ρ. Στοιχεία Επίλυσης (MIKE FLOOD)		Κωδικός Λεκάνης: GR3114497	
Περίοδος Επαναφοράς	T= 50 έτη	T= 100 έτη	T= 1000 έτη
Διάρκεια Επίλυσης	40h 15min	40h 15min	40h 15min
Χρονικό Βήμα Υπολογισμών	2sec	2sec	2sec
Χρονικό Βήμα Πλημμυρογραφήματος ή Υετογραφήματος	15 min	15 min	15 min
Χρονικό Βήμα Εξαγωγής Αποτελεσμάτων	15 min	15 min	15 min
Αρχικές Συνθήκες			
Ξηρό μοντέλο, Μ.Σ.Θ. = ±0.00			
Οριακές Συνθήκες			
311449702 Υδρογράφημα Εισόδου GR311449702			
311449701 Εκβολή στη θάλασσα			

Πίνακας 1.5 Οριακές συνθήκες ρ. Κορακοφωλιά

Περιγραφή: Κορακοφωλιά Ρ. Στοιχεία Επίλυσης (MIKE FLOOD)		Κωδικός Λεκάνης: GR3114530	
Περίοδος Επαναφοράς	T= 50 έτη	T= 100 έτη	T= 1000 έτη
Διάρκεια Επίλυσης	44h 30min	44h 30min	44h 30min
Χρονικό Βήμα Υπολογισμών	5sec	5sec	2sec
Χρονικό Βήμα Πλημμυρογραφήματος ή Υετογραφήματος	15 min	15 min	15 min
Χρονικό Βήμα Εξαγωγής Αποτελεσμάτων	15 min	15 min	15 min
Αρχικές Συνθήκες			
Ξηρό μοντέλο, Μ.Σ.Θ. = ±0.00			
Οριακές Συνθήκες			
311453002 Υδρογράφημα Εισόδου GR311453001			
311453001 Εκβολή στη θάλασσα			

1.2 ΖΔΥΚΠ . «Κοιλάδα π. Ευρώτα στο ύψος της Σπάρτης» (GR03RAK0002)



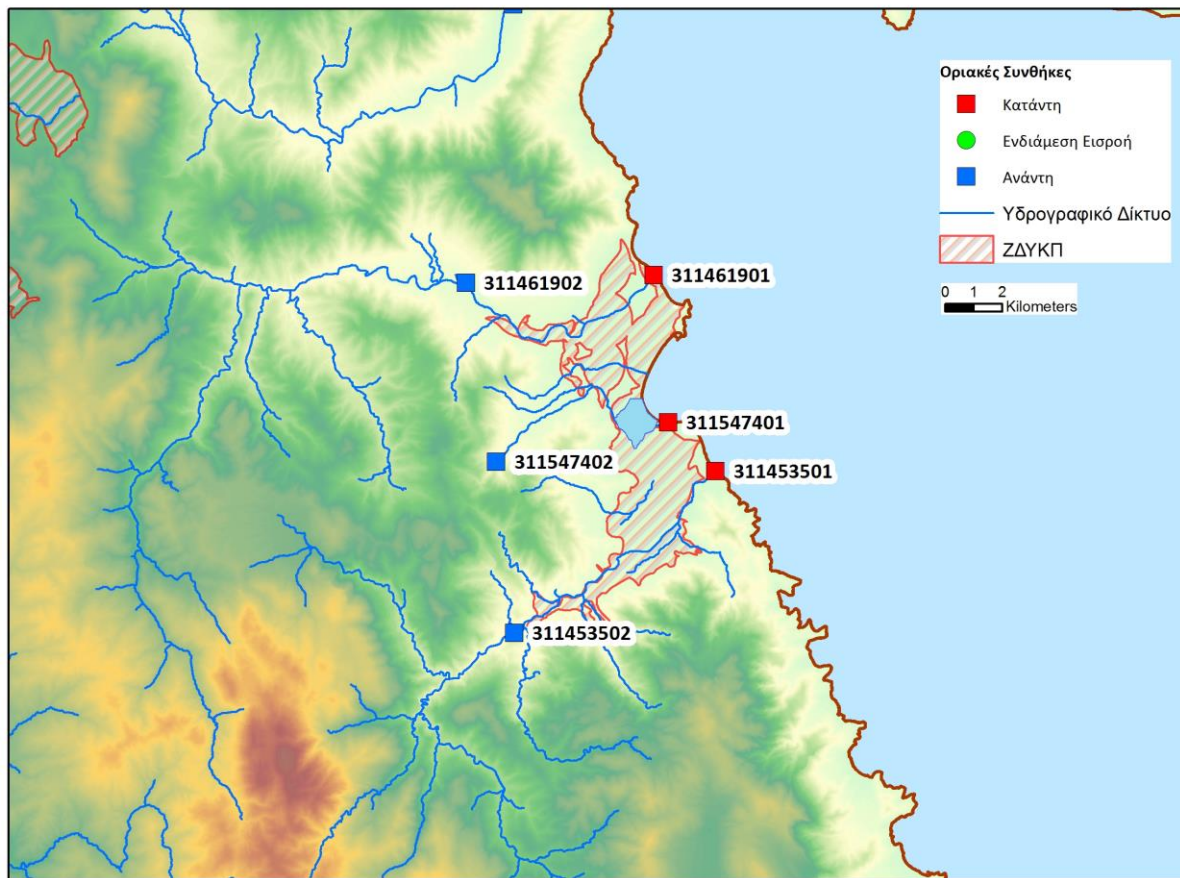
ΠΑΡΑΔΟΤΕΟ 5

ΠΙ: Πίνακες Αποτελεσμάτων Διόδευσης Πλημμύρας

Πίνακας 1.6 Οριακές συνθήκες π. Ευρώτας

Περιγραφή: Ευρώτας Π. Στοιχεία Επίλυσης (MIKE FLOOD)		Κωδικός Λεκάνης: GR3312954	
Περίοδος Επαναφοράς	T= 50 έτη	T= 100 έτη	T= 1000 έτη
Διάρκεια Επίλυσης	84h 30min	84h 30min	84h 30min
Χρονικό Βήμα Υπολογισμών	5sec	5sec	5sec
Χρονικό Βήμα Πλημμυρογραφήματος ή Υετογραφήματος	15 min	15 min	15 min
Χρονικό Βήμα Εξαγωγής Αποτελεσμάτων	15 min	15 min	15 min
Αρχικές Συνθήκες			
Ξηρό μοντέλο, Μ.Σ.Θ. = ±0.00			
Οριακές Συνθήκες			
3312954M2 Υδρογράφημα Εισόδου GR3312954M02			
3312954K5 Υδρογράφημα Εισόδου GR3312954K05			
331295432 Υδρογράφημα Εισόδου GR331295423			
331295431 Ενδιάμεση Εισροή GR331295422			
331295405 Υδρογράφημα Εισόδου GR331295404			
331295404 Ενδιάμεση Εισροή GR331295431			
331295403 Ενδιάμεση Εισροή GR331295421 Ενδιάμεση Εισροή GR331295403			
331295402 Ενδιάμεση Εισροή GR331295402			
331295401 Εκβολή στη θάλασσα			

1.3 ΖΔΥΚΠ «Πεδινή περιοχή Άστρους» (GR03RAK0003)



Πίνακας 1.7 Οριακές συνθήκες ρ. Βρασιάτης

Περιγραφή: Βρασιάτης Ρ. Στοιχεία Επίλυσης (MIKE FLOOD)		Κωδικός Λεκάνης: GR3114535	
Περίοδος Επαναφοράς	T= 50 έτη	T= 100 έτη	T= 1000 έτη
Διάρκεια Επίλυσης	43h 30min	43h 30min	43h 30min
Χρονικό Βήμα Υπολογισμών	5sec	5sec	5sec
Χρονικό Βήμα Πλημμυρογραφήματος ή Υετογραφήματος	15 min	15 min	15 min
Χρονικό Βήμα Εξαγωγής Αποτελεσμάτων	15 min	15 min	15 min
Αρχικές Συνθήκες			
Ξηρό μοντέλο, Μ.Σ.Θ. = ±0.00			
Οριακές Συνθήκες			
311453502 Υδρογράφημα Εισόδου GR311453501			
311453501 Εκβολή στη θάλασσα			

ΠΑΡΑΔΟΤΕΟ 5

ΠΙ: Πίνακες Αποτελεσμάτων Διόδευσης Πλημμύρας

Πίνακας 1.8 Οριακές συνθήκες ρ. Πλακούλα

Περιγραφή: Πλακούλα Ρ. Στοιχεία Επίλυσης (HEC-RAS)		Κωδικός Λεκάνης: GR3115474	
Περίοδος Επαναφοράς	T= 50 έτη	T= 100 έτη	T= 1000 έτη
Διάρκεια Επίλυσης	15h 15min	15h 15min	15h 15min
Χρονικό Βήμα Υπολογισμών	10sec	1min	10sec
Χρονικό Βήμα Πλημμυρογραφήματος ή Υετογραφήματος	15 min	15 min	15 min
Χρονικό Βήμα Εξαγωγής Αποτελεσμάτων	15 min	15 min	15 min
Αρχικές Συνθήκες			
Βασική ροή : 1.00 m3/sec			
Οριακές Συνθήκες			
311547402 Υδρογράφημα Εισόδου GR311547401			
311547401 Ομοιόμορφο Βάθος			

Πίνακας 1.9 Οριακές συνθήκες π. Τάνος

Περιγραφή: Τάνος Π. Στοιχεία Επίλυσης (MIKE FLOOD)		Κωδικός Λεκάνης: GR3114619	
Περίοδος Επαναφοράς	T= 50 έτη	T= 100 έτη	T= 1000 έτη
Διάρκεια Επίλυσης	44h 15min	44h 15min	44h 15min
Χρονικό Βήμα Υπολογισμών	1sec	1sec	1sec
Χρονικό Βήμα Πλημμυρογραφήματος ή Υετογραφήματος	15 min	15 min	15 min
Χρονικό Βήμα Εξαγωγής Αποτελεσμάτων	15 min	15 min	15 min
Αρχικές Συνθήκες			
Ξηρό μοντέλο, Μ.Σ.Θ. = ±0.00			
Οριακές Συνθήκες			
311461902 Υδρογράφημα Εισόδου GR311461901			
311461901 Εκβολή στη θάλασσα			

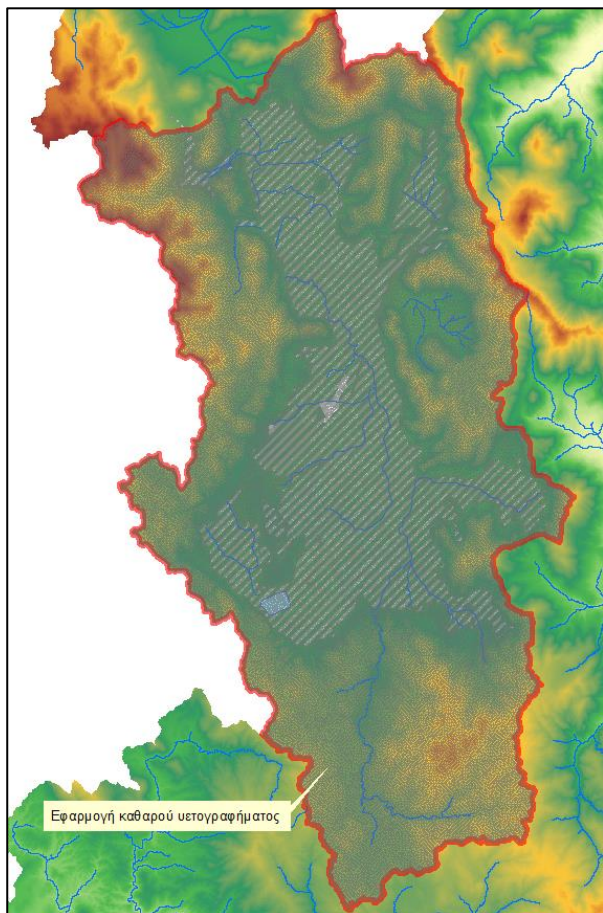
1.4 ΖΔΥΚΠ «Χαμηλή ζώνη π. Ράδου» (GR03RAK0004)



Πίνακας 1.10 Οριακές συνθήκες π. Ράδος

Περιγραφή: Ράδος Π. Στοιχεία Επίλυσης (MIKE FLOOD)		Κωδικός Λεκάνης: GR3114888	
Περίοδος Επαναφοράς	T= 50 έτη	T= 100 έτη	T= 1000 έτη
Διάρκεια Επίλυσης	44h 30min	44h 30min	44h 30min
Χρονικό Βήμα Υπολογισμών	5sec	5sec	2sec
Χρονικό Βήμα Πλημμυρογραφήματος ή Υετογραφήματος	15 min	15 min	15 min
Χρονικό Βήμα Εξαγωγής Αποτελεσμάτων	15 min	15 min	15 min
Αρχικές Συνθήκες			
Ξηρό μοντέλο, Μ.Σ.Θ. = ±0.00			
Οριακές Συνθήκες			
311488802 Υδρογράφημα Εισόδου GR311488801			
311488801 Εκβολή στη θάλασσα			

1.5 ΖΔΥΚΠ «Οροπέδιο Τρίπολης» (GR03RAK0005)



Εφαρμόζεται επιφανειακά το καθαρό υετογράφημα και πραγματοποιούνται υπολογισμοί βροχής απορροής

1.6 ΖΔΥΚΠ «Πεδιάδα Άργους-Ναυπλίου-Δρεπάνου» (GR03RAK0006)



Πίνακας 1.11 Οριακές συνθήκες ρ. Ξόβριο

Περιγραφή: Ξοβριό Ρ. Στοιχεία Επίλυσης (HEC-RAS)	Κωδικός Λεκάνης: GR3114904		
Περίοδος Επαναφοράς	T= 50 έτη	T= 100 έτη	T= 1000 έτη
Διάρκεια Επίλυσης	21h	21h	21h
Χρονικό Βήμα Υπολογισμών	1min	30sec	30sec
Χρονικό Βήμα Πλημμυρογραφήματος ή Υετογραφήματος	15 min	15 min	15 min
Χρονικό Βήμα Εξαγωγής Αποτελεσμάτων	15 min	15 min	15 min
Αρχικές Συνθήκες			
Βασική ροή : 1.00 m ³ /sec			

ΠΑΡΑΔΟΤΕΟ 5

ΠΙ: Πίνακες Αποτελεσμάτων Διόδευσης Πλημμύρας

Οριακές Συνθήκες

311490402 Υδρογράφημα Εισόδου GR311490401
311490401 Ομοιόμορφο Βάθος

Πίνακας 1.12 Οριακές συνθήκες π. Ερασίνος

Περιγραφή: Ερασίνος Π. Στοιχεία Επίλυσης (MIKE FLOOD)		Κωδικός Λεκάνης: GR3112920	
Περίοδος Επαναφοράς	T= 50 έτη	T= 100 έτη	T= 1000 έτη
Διάρκεια Επίλυσης	44h 15min	44h 15min	44h 15min
Χρονικό Βήμα Υπολογισμών	5sec	5sec	1sec
Χρονικό Βήμα Πλημμυρογραφήματος ή Υετογραφήματος	15 min	15 min	15 min
Χρονικό Βήμα Εξαγωγής Αποτελεσμάτων	15 min	15 min	15 min
Αρχικές Συνθήκες			
Ξηρό μοντέλο, Μ.Σ.Θ. = ±0.00			
Οριακές Συνθήκες			
311292002 Υδρογράφημα Εισόδου GR311292001			
311292001 Εκβολή στη θάλασσα			

Πίνακας 1.13 Οριακές συνθήκες π. Ίναχος

Περιγραφή: Ίναχος Π. Στοιχεία Επίλυσης (MIKE FLOOD)		Κωδικός Λεκάνης: GR3114785	
Περίοδος Επαναφοράς	T= 50 έτη	T= 100 έτη	T= 1000 έτη
Διάρκεια Επίλυσης	42h 15min	42h 15min	42h 15min
Χρονικό Βήμα Υπολογισμών	1sec	1sec	1sec
Χρονικό Βήμα Πλημμυρογραφήματος ή Υετογραφήματος	15 min	15 min	15 min
Χρονικό Βήμα Εξαγωγής Αποτελεσμάτων	15 min	15 min	15 min
Αρχικές Συνθήκες			
Ξηρό μοντέλο, Μ.Σ.Θ. = ±0.00			
Οριακές Συνθήκες			

ΠΑΡΑΔΟΤΕΟ 5

ΠΙ: Πίνακες Αποτελεσμάτων Διόδευσης Πλημμύρας

311478531 Υδρογράφημα Εισόδου GR311478541
311478521 Υδρογράφημα Εισόδου GR311478531 Υδρογράφημα Εισόδου GR311478521 Ενδιάμεση Εισροή GR311478531 Ενδιάμεση Εισροή GR311478521
311478504 Υδρογράφημα Εισόδου GR311478505
311478503 Ενδιάμεση Εισροή GR311478504
311478502 Ενδιάμεση Εισροή GR311478503 Ενδιάμεση Εισροή GR311478502
311478501 Εκβολή στη θάλασσα

Πίνακας 1.14 Οριακές συνθήκες ρ. Ξεριάς

Περιγραφή: Ξεριάς Ρ. Στοιχεία Επίλυσης (MIKE FLOOD)		Κωδικός Λεκάνης: GR3114819	
Περίοδος Επαναφοράς	T= 50 έτη	T= 100 έτη	T= 1000 έτη
Διάρκεια Επίλυσης	43h 15min	43h 15min	43h 15min
Χρονικό Βήμα Υπολογισμών	5sec	5sec	2sec
Χρονικό Βήμα Πλημμυρογραφήματος ή Υετογραφήματος	15 min	15 min	15 min
Χρονικό Βήμα Εξαγωγής Αποτελεσμάτων	15 min	15 min	15 min
Αρχικές Συνθήκες			
Ξηρό μοντέλο, Μ.Σ.Θ. = ±0.00			
Οριακές Συνθήκες			
311481902 Υδρογράφημα Εισόδου GR311481901			
311481901 Εκβολή στη θάλασσα			

ΠΑΡΑΔΟΤΕΟ 5

ΠΙ: Πίνακες Αποτελεσμάτων Διόδευσης Πλημμύρας

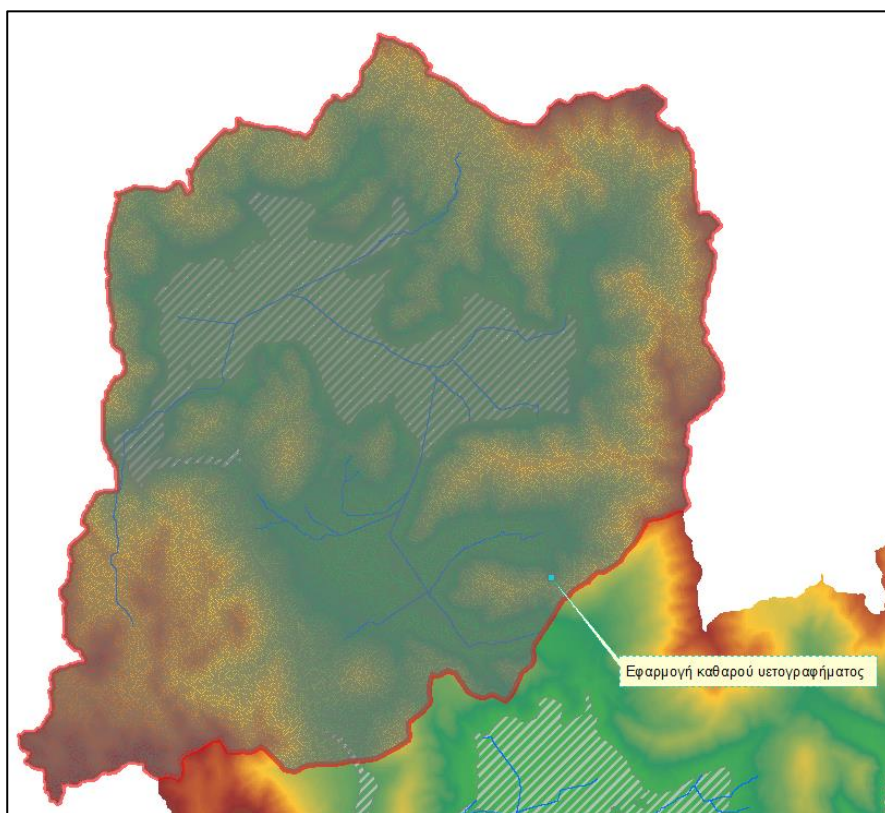
Πίνακας 1.15 Οριακές συνθήκες ρ. Δαφνόρρεμα

Περιγραφή: Δαφνόρρεμα Στοιχεία Επίλυσης (MIKE FLOOD)		Κωδικός Λεκάνης: GR3115459	
Περίοδος Επαναφοράς	T= 50 έτη	T= 100 έτη	T= 1000 έτη
Διάρκεια Επίλυσης	44h 30min	44h 30min	44h 30min
Χρονικό Βήμα Υπολογισμών	1sec	1sec	1sec
Χρονικό Βήμα Πλημμυρογραφήματος ή Υετογραφήματος	15 min	15 min	15 min
Χρονικό Βήμα Εξαγωγής Αποτελεσμάτων	15 min	15 min	15 min
Αρχικές Συνθήκες			
Ξηρό μοντέλο, Μ.Σ.Θ. = ±0.00			
Οριακές Συνθήκες			
311545902 Υδρογράφημα Εισόδου GR311545901			
311545901 Συνδεση με 2D floodplain			

Πίνακας 1.16 Οριακές συνθήκες ρ. Μεγάλο Ρέμα

Περιγραφή: Μεγάλο Ρ. Στοιχεία Επίλυσης (MIKE FLOOD)		Κωδικός Λεκάνης: GR3114827	
Περίοδος Επαναφοράς	T= 50 έτη	T= 100 έτη	T= 1000 έτη
Διάρκεια Επίλυσης	44h 30min	44h 30min	44h 30min
Χρονικό Βήμα Υπολογισμών	5sec	5sec	5sec
Χρονικό Βήμα Πλημμυρογραφήματος ή Υετογραφήματος	15 min	15 min	15 min
Χρονικό Βήμα Εξαγωγής Αποτελεσμάτων	15 min	15 min	15 min
Αρχικές Συνθήκες			
Ξηρό μοντέλο, Μ.Σ.Θ. = ±0.00			
Οριακές Συνθήκες			
311482702 Υδρογράφημα Εισόδου GR311482701			
311482701 Εκβολή στη θάλασσα			

1.7 ΖΔΥΚΠ «Πεδινή περιοχή Βλαχέρνας» (GR03RAK0007)



Εφαρμόζεται επιφανειακά το καθαρό υετογράφημα και πραγματοποιούνται υπολογισμοί βροχής απορροής