

ΣΧΕΔΙΟ ΔΙΑΧΕΙΡΙΣΗΣ ΚΙΝΔΥΝΩΝ ΠΛΗΜΜΥΡΑΣ των Λεκανών Απορροής Ποταμών του Υδατικού Διαμερίσματος Βόρειας Πελοποννήσου

ΣΤΑΔΙΟ Ι

3^ηΦΑΣΗ – ΠΑΡΑΔΟΤΕΟ 5

ΧΑΡΤΕΣ ΕΠΙΚΙΝΔΥΝΟΤΗΤΑΣ ΠΛΗΜΜΥΡΑΣ

Παράρτημα 2 - Στοιχεία επιλύσεων διόδευσης πλημμύρας

ΕΛΛΗΝΙΚΗ ΔΗΜΟΚΡΑΤΙΑ

ΥΠΟΥΡΓΕΙΟ ΠΕΡΙΒΑΛΛΟΝΤΟΣ ΚΑΙ ΕΝΕΡΓΕΙΑΣ

ΕΙΔΙΚΗ ΓΡΑΜΜΑΤΕΙΑ ΥΔΑΤΩΝ

**ΕΡΓΟ : ΣΧΕΔΙΑ ΔΙΑΧΕΙΡΙΣΗΣ ΚΙΝΔΥΝΩΝ ΠΛΗΜΜΥΡΑΣ ΛΕΚΑΝΩΝ ΑΠΟΡΡΟΗΣ ΠΟΤΑΜΩΝ ΤΩΝ
ΥΔΑΤΙΚΩΝ ΔΙΑΜΕΡΙΣΜΑΤΩΝ ΔΥΤΙΚΗΣ, ΒΟΡΕΙΑΣ ΚΑΙ ΑΝΑΤΟΛΙΚΗΣ ΠΕΛΟΠΟΝΝΗΣΟΥ ΚΑΙ
ΚΡΗΤΗΣ**

**Κ/Ξ ΣΧΕΔΙΩΝ ΔΙΑΧΕΙΡΙΣΗΣ ΚΙΝΔΥΝΩΝ ΠΛΗΜΜΥΡΑΣ ΔΥΤΙΚΗΣ, ΒΟΡΕΙΑΣ ΚΑΙ ΑΝΑΤΟΛΙΚΗΣ
ΠΕΛΟΠΟΝΝΗΣΟΥ ΚΑΙ ΚΡΗΤΗΣ :**

ΑΔΤ-ΩΜΕΓΑ ΑΤΕ - ΘΑΛΗΣ ΜΕΛΕΤΗΤΙΚΗ ΕΕ - Α. ΠΕΡΔΙΟΥ -Π.ΤΣΙΤΟΥΡΑ - Ι. ΑΓΓΕΛΙΔΗΣ -
Ε. ΜΙΧΑΗΛΙΔΟΥ - Κ. ΧΑΤΖΗΠΑΡΑΣΚΕΥΑΣ

**ΚΑΤΑΡΤΙΣΗ ΣΧΕΔΙΟΥ ΔΙΑΧΕΙΡΙΣΗΣ ΚΙΝΔΥΝΩΝ ΠΛΗΜΜΥΡΑΣ ΛΕΚΑΝΩΝ ΑΠΟΡΡΟΗΣ ΠΟΤΑΜΩΝ
ΤΟΥ ΥΔΑΤΙΚΟΥ ΔΙΑΜΕΡΙΣΜΑΤΟΣ ΒΟΡΕΙΑΣ ΠΕΛΟΠΟΝΝΗΣΟΥ**

ΦΑΣΗ 3 - ΠΑΡΑΔΟΤΕΟ 5: ΧΑΡΤΕΣ ΕΠΙΚΙΝΔΥΝΟΤΗΤΑΣ ΠΛΗΜΜΥΡΑΣ

ΠΑΡΑΡΤΗΜΑ ΙΙ : ΣΤΟΙΧΕΙΑ ΕΠΙΛΥΣΕΩΝ ΔΙΟΔΕΥΣΗΣ ΠΛΗΜΜΥΡΑΣ

Αναθεωρήσεις:

Έκδοση	Ημερομηνία	Παρατηρήσεις
Εκδ. 1	02/11/2015	Αρχική Έκδοση
Εκδ. 2	02/11/2015	Ενσωμάτωση παρατηρήσεων ΤΣ
Εκδ. 3	27/01/2017	Ενσωμάτωση παρατηρήσεων υπηρεσίας και Τ.Σ.
Εκδ. 4	10/12/2018	Αναθεώρηση ως προς το εξώφυλλο

Σημείωση

Διευκρινίζεται ότι ο κωδικός της χώρας “GR” αντικαθίσταται πλέον από τον κωδικό “EL”

Περιεχόμενα

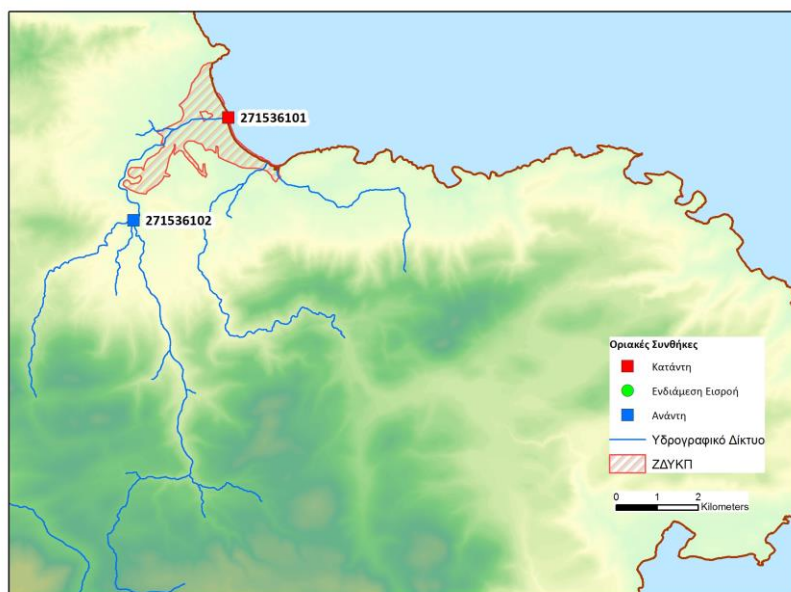
1	ΣΤΟΙΧΕΙΑ ΥΔΡΑΥΛΙΚΩΝ ΕΠΙΛΥΣΕΩΝ ΔΙΟΔΕΥΣΗΣ ΠΛΗΜΜΥΡΑΣ	5
1.1	Ζ.Δ.Υ.Κ.Π «ΠΕΔΙΝΗ ΠΕΡΙΟΧΗ ΟΙΚΙΣΜΩΝ ΛΟΥΤΡΩΝ ΩΡΑΙΑΣ ΕΛΕΝΗΣ» - GR02RAK0001	5
1.2	Ζ.Δ.Υ.Κ.Π «ΥΨΗΛΗ ΖΩΝΗ Π. ΑΣΩΠΟΥ» - GR02RAK0002	6
1.3	Ζ.Δ.Υ.Κ.Π «ΧΑΜΗΛΑ ΖΑΚΥΝΘΟΥ» - GR02RAK0003	8
1.4	Ζ.Δ.Υ.Κ.Π «ΧΑΜΗΛΗ ΖΩΝΗ ΛΕΚΑΝΗΣ ΛΙΜΝΗΣ ΣΤΥΜΦΑΛΙΑΣ» - GR02RAK0004	10
1.5	Ζ.Δ.Υ.Κ.Π «ΧΑΜΗΛΗ ΖΩΝΗ ΛΕΚΑΝΗΣ ΤΕΧΝΗΤΗΣ ΛΙΜΝΗΣ ΦΕΝΕΟΥ» - GR02RAK0005	11
1.6	Ζ.Δ.Υ.Κ.Π «ΧΑΜΗΛΗ ΖΩΝΗ ΡΕΜΑΤΩΝ ΠΑΡΑΛΙΑΣ Β. ΠΕΛΟΠΟΝΝΗΣΟΥ ΑΠΟ ΤΟ ΚΙΑΤΟ ΕΩΣ ΤΗΝ ΚΟΡΙΝΘΟ» - GR02RAK0006	12
1.7	Ζ.Δ.Υ.Κ.Π «ΧΑΜΗΛΗ ΖΩΝΗ Π. ΣΕΛΙΝΟΥΝΤΑ» - GR02RAK0007	16
1.8	Ζ.Δ.Υ.Κ.Π «ΠΕΔΙΝΗ ΖΩΝΗ ΛΕΚΑΝΩΝ ΑΠΟΡΡΟΗΣ ΠΕΙΡΟΥ - ΒΕΡΓΑ - ΠΗΝΕΙΟΥ – ΓΛΑΥΚΟΥ» - GR02RAK0008	18

Πίνακες

ΠΙΝΑΚΑΣ 1.1 ΟΡΙΑΚΕΣ ΣΥΝΘΗΚΕΣ Ρ. ΦΟΥΡΝΙΑ	5
ΠΙΝΑΚΑΣ 1.2 ΟΡΙΑΚΕΣ ΣΥΝΘΗΚΕΣ Π. ΑΣΩΠΟΣ	6
ΠΙΝΑΚΑΣ 1.3 ΟΡΙΑΚΕΣ ΣΥΝΘΗΚΕΣ Ρ. ΛΑΓΑΝΑ*	8
ΠΙΝΑΚΑΣ 1.4 ΟΡΙΑΚΕΣ ΣΥΝΘΗΚΕΣ Ρ. ΑΓ. ΧΑΡΑΛΑΜΠΗ.....	9
ΠΙΝΑΚΑΣ 1.5 ΟΡΙΑΚΕΣ ΣΥΝΘΗΚΕΣ Λ. ΣΤΥΜΦΑΛΙΑΣ	10
ΠΙΝΑΚΑΣ 1.6 ΟΡΙΑΚΕΣ ΣΥΝΘΗΚΕΣ ΟΡΟΠΕΔΙΟΥ ΦΕΝΕΟΥ	11
ΠΙΝΑΚΑΣ 1.7 ΟΡΙΑΚΕΣ ΣΥΝΘΗΚΕΣ Ρ. ΠΟΤΑΜΙΑ (ΞΕΡΙΑΣ)	12
ΠΙΝΑΚΑΣ 1.8 ΟΡΙΑΚΕΣ ΣΥΝΘΗΚΕΣ Ρ. ΡΑΪΖΑΝΗ	13
ΠΙΝΑΚΑΣ 1.9 ΟΡΙΑΚΕΣ ΣΥΝΘΗΚΕΣ Ρ. ΖΑΠΑΝΤΗΣ	14
ΠΙΝΑΚΑΣ 1.10 ΟΡΙΑΚΕΣ ΣΥΝΘΗΚΕΣ Ρ. ΕΛΙΣΣΩΝ.....	14
ΠΙΝΑΚΑΣ 1.11 ΟΡΙΑΚΕΣ ΣΥΝΘΗΚΕΣ Ρ. ΣΕΛΙΑΝΔΡΟΣ.....	15
ΠΙΝΑΚΑΣ 1.12 ΟΡΙΑΚΕΣ ΣΥΝΘΗΚΕΣ Π. ΑΣΩΠΟΣ	15
ΠΙΝΑΚΑΣ 1.13 ΟΡΙΑΚΕΣ ΣΥΝΘΗΚΕΣ Π.ΒΟΥΡΑΪΚΟΣ	16
ΠΙΝΑΚΑΣ 1.14 ΟΡΙΑΚΕΣ ΣΥΝΘΗΚΕΣ Ρ. ΚΕΡΥΝΙΤΗΣ	17
ΠΙΝΑΚΑΣ 1.15 ΟΡΙΑΚΕΣ ΣΥΝΘΗΚΕΣ Π. ΣΕΛΙΝΟΥΣ.....	17
ΠΙΝΑΚΑΣ 1.16 ΟΡΙΑΚΕΣ ΣΥΝΘΗΚΕΣ Χ.ΒΟΥΝΤΕΝΗΣ	18
ΠΙΝΑΚΑΣ 1.17 ΟΡΙΑΚΕΣ ΣΥΝΘΗΚΕΣ Ρ.ΔΙΑΝΚΟΝΙΑΡΗΣ	19
ΠΙΝΑΚΑΣ 1.18 ΟΡΙΑΚΕΣ ΣΥΝΘΗΚΕΣ Π.ΓΛΑΥΚΟΣ.....	19
ΠΙΝΑΚΑΣ 1.19 ΟΡΙΑΚΕΣ ΣΥΝΘΗΚΕΣ Ρ. ΚΟΥΡΙΧΑΛΗ	20
ΠΙΝΑΚΑΣ 1.20 ΟΡΙΑΚΕΣ ΣΥΝΘΗΚΕΣ Π.ΠΕΙΡΟΣ	21
ΠΙΝΑΚΑΣ 1.21 ΟΡΙΑΚΕΣ ΣΥΝΘΗΚΕΣ Ρ. ΡΕΘΙ	21
ΠΙΝΑΚΑΣ 1.22 ΟΡΙΑΚΕΣ ΣΥΝΘΗΚΕΣ ΚΑΛΟΓΡΙΑ*	22
ΠΙΝΑΚΑΣ 1.23 ΟΡΙΑΚΕΣ ΣΥΝΘΗΚΕΣ Ρ. ΜΑΝΝΑ (ΛΑΡΙΣΣΟΣ Π.)	22
ΠΙΝΑΚΑΣ 1.24 ΟΡΙΑΚΕΣ ΣΥΝΘΗΚΕΣ Ρ.ΡΟΥΣΚΟΥΛΑΣ.....	24
ΠΙΝΑΚΑΣ 1.25 ΟΡΙΑΚΕΣ ΣΥΝΘΗΚΕΣ Ρ. ΒΕΡΓΑΣ	24
ΠΙΝΑΚΑΣ 1.26 ΟΡΙΑΚΕΣ ΣΥΝΘΗΚΕΣ Ρ. ΚΑΠΕΛΑΙΤΑΪΚΟ	25
ΠΙΝΑΚΑΣ 1.27 ΟΡΙΑΚΕΣ ΣΥΝΘΗΚΕΣ Ρ. ΓΟΥΒΟΣ.....	25
ΠΙΝΑΚΑΣ 1.28 ΟΡΙΑΚΕΣ ΣΥΝΘΗΚΕΣ ΛΕΧΑΙΝΑ*.....	26
ΠΙΝΑΚΑΣ 1.29 ΟΡΙΑΚΕΣ ΣΥΝΘΗΚΕΣ Ρ. ΑΝΙΣΑΤΟΣ.....	26
ΠΙΝΑΚΑΣ 1.30 ΟΡΙΑΚΕΣ ΣΥΝΘΗΚΕΣ Π. ΠΗΝΕΙΟΣ.....	27
ΠΙΝΑΚΑΣ 1.31 ΟΡΙΑΚΕΣ ΣΥΝΘΗΚΕΣ Π. ΛΑΔΩΝ ΠΗΝΕΙΑΙΟΣ	28
ΠΙΝΑΚΑΣ 1.32 ΟΡΙΑΚΕΣ ΣΥΝΘΗΚΕΣ Ρ. ΓΚΟΥΡΛΕΣΣΑΣ	28
ΠΙΝΑΚΑΣ 1.33 ΟΡΙΑΚΕΣ ΣΥΝΘΗΚΕΣ Ρ. ΜΟΥΝΤΡΟΥΜΗ	29
ΠΙΝΑΚΑΣ 1.34 ΟΡΙΑΚΕΣ ΣΥΝΘΗΚΕΣ Ρ. ΛΑΤΙΦΗ	29
ΠΙΝΑΚΑΣ 1.35 ΟΡΙΑΚΕΣ ΣΥΝΘΗΚΕΣ Ρ. ΙΑΡΔΑΝΟΣ.....	30

1 Στοιχεία Υδραυλικών Επιλύσεων Διόδευσης Πλημμύρας

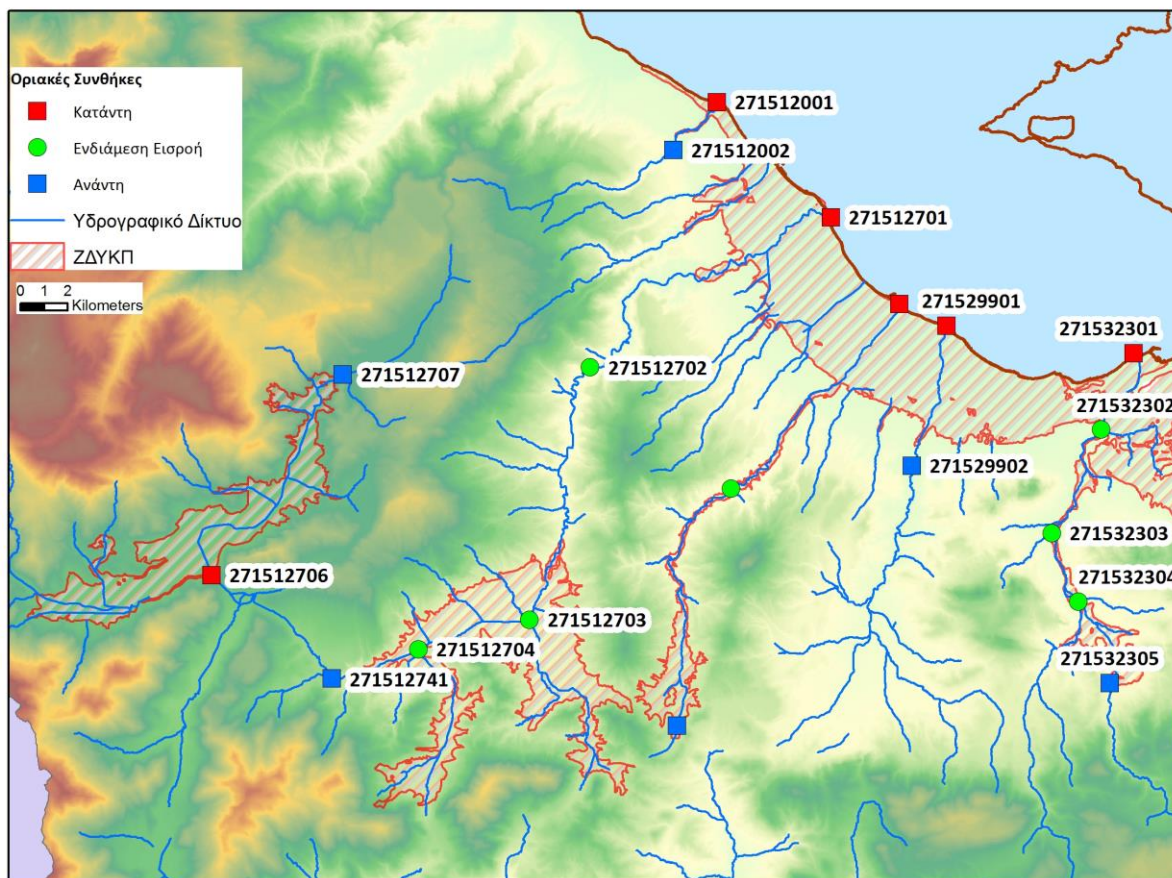
1.1 Ζ.Δ.Υ.Κ.Π «Πεδινή περιοχή οικισμών Λουτρών Ωραίας Ελένης» - GR02RAK0001



Πίνακας 1.1 Οριακές συνθήκες ρ. Φουρνιά

Περιγραφή: Φουρνιά Ρ. Στοιχεία Επίλυσης (HEC-RAS)		Κωδικός Λεκάνης: GR2715361	
Περίοδος Επαναφοράς	T= 50 έτη	T= 100 έτη	T= 1000 έτη
Διάρκεια Επίλυσης	24h 45min	24h 45min	24h 45min
Χρονικό Βήμα Υπολογισμών	1min	1min	1min
Χρονικό Βήμα Πλημμυρογραφήματος ή Υετογραφήματος	15 min	15 min	15 min
Χρονικό Βήμα Εξαγωγής Αποτελεσμάτων	15 min	15 min	15 min
Αρχικές Συνθήκες			
Βασική ροή : 1.00 m3/sec			
Οριακές Συνθήκες			
271536102 Υδρογράφημα Εισόδου GR271536101			
271536101 Ομοιόμορφο Βάθος			

1.2 Ζ.Δ.Υ.Κ.Π «Υψηλή ζώνη π. Ασωπού» - GR02RAK0002



Πίνακας 1.2 Οριακές συνθήκες π. Ασωπός

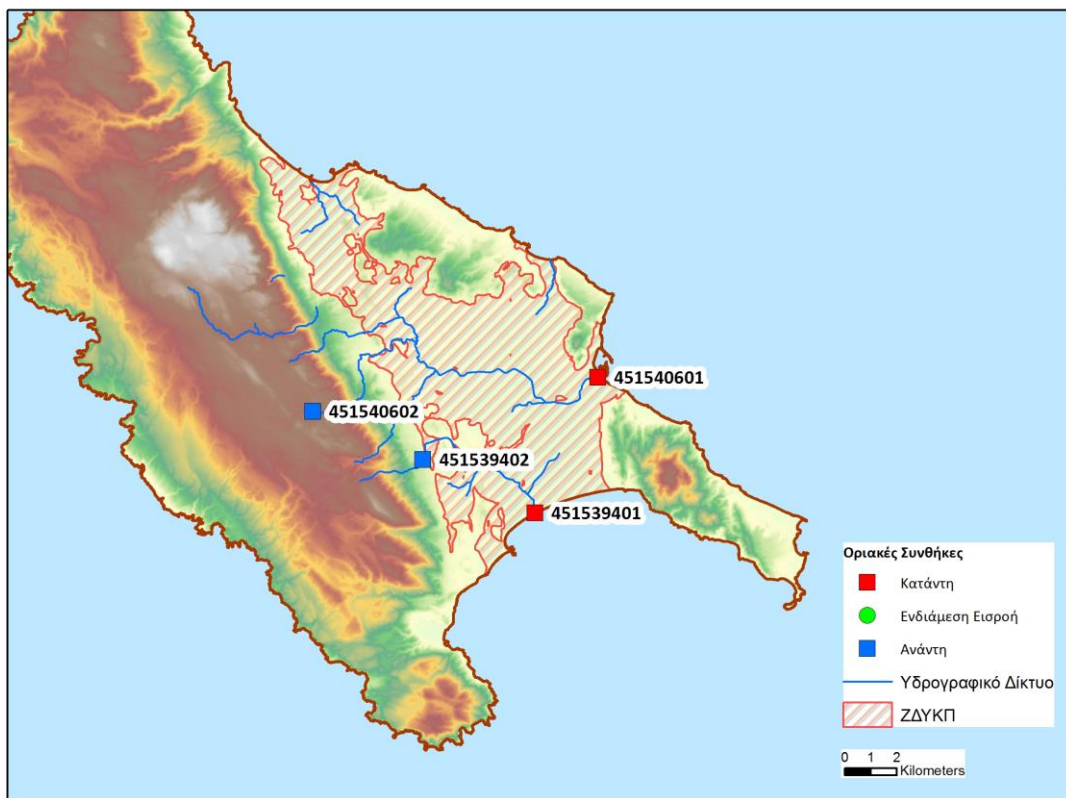
Περιγραφή: Ασωπός Π. Στοιχεία Επίλυσης (MIKE FLOOD)		Κωδικός Λεκάνης: GR2715127	
Περίοδος Επαναφοράς	T= 50 έτη	T= 100 έτη	T= 1000 έτη
Διάρκεια Επίλυσης	42h 45min	42h 45min	42h 45min
Χρονικό Βήμα Υπολογισμών	1sec	1sec	1sec
Χρονικό Βήμα Πλημμυρογραφήματος ή Υετογραφήματος	15 min	15 min	15 min
Χρονικό Βήμα Εξαγωγής Αποτελεσμάτων	15 min	15 min	15 min
Αρχικές Συνθήκες			
Ξηρό μοντέλο, Μ.Σ.Θ. = ±0.00			
Οριακές Συνθήκες			
271512741 Υδρογράφημα Εισόδου GR271512704			
271512704 Ενδιάμεση Εισροή GR271512731			

ΠΑΡΑΔΟΤΕΟ 5

Π2: Στοιχεία Επιλυσεων Διοδευσης Πλημμυρας

271512703 Ενδιάμεση Εισροή GR271512721 Ενδιάμεση Εισροή GR271512703
271512702 Ενδιάμεση Εισροή GR271512702
271512701 Εκβολή στη θάλασσα

1.3 Ζ.Δ.Υ.Κ.Π «Χαμηλά Ζακύνθου» - GR02RAK0003

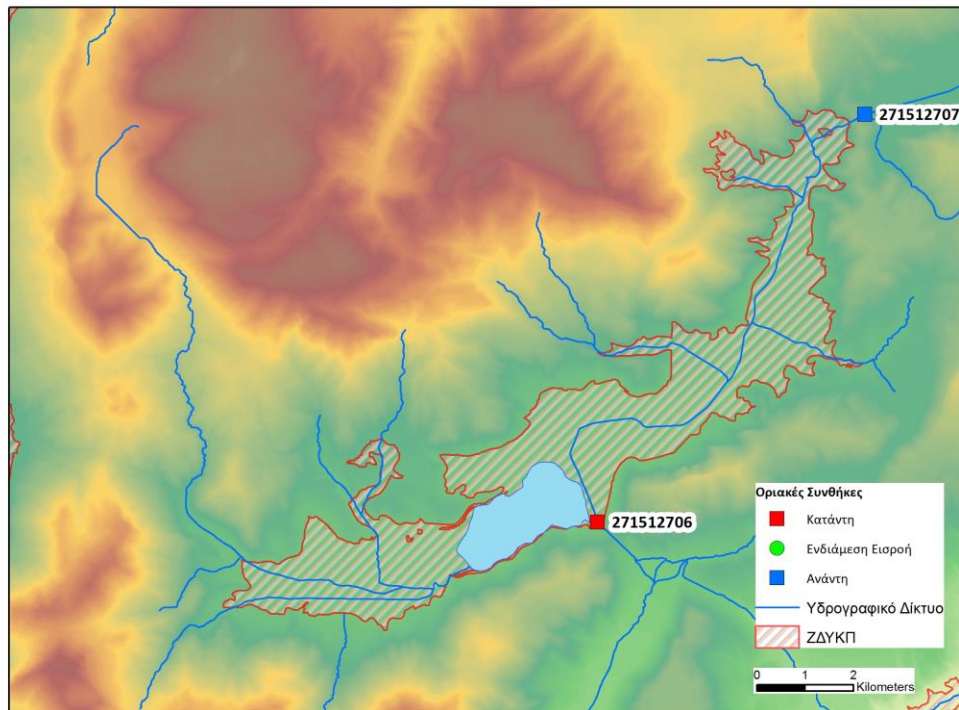


Πίνακας 1.3 Οριακές συνθήκες ρ. Λαγανά*

Περιγραφή: Λαγανάς# Στοιχεία Επίλυσης (HEC-RAS)		Κωδικός Λεκάνης: GR4515394	
Περίοδος Επαναφοράς	T= 50 έτη	T= 100 έτη	T= 1000 έτη
Διάρκεια Επίλυσης	24h 45min	24h 45min	24h 45min
Χρονικό Βήμα Υπολογισμών	30sec	30sec	10sec
Χρονικό Βήμα Πλημμυρογραφήματος ή Υετογραφήματος	15 min	15 min	15 min
Χρονικό Βήμα Εξαγωγής Αποτελεσμάτων	15 min	15 min	15 min
Αρχικές Συνθήκες			
Βασική ροή : 1.00 m3/sec			
Οριακές Συνθήκες			
451539402 Υδρογράφημα Εισόδου GR451539401			
451539401 Ομοιόμορφο Βάθος			

Πίνακας 1.4 Οριακές συνθήκες ρ. Αγ. Χαραλάμπη

Περιγραφή: Ζάκυνθος (ρ. Αγ. Χαραλάμπη) GR4515406	Κωδικός Λεκάνης:		
Στοιχεία Επίλυσης (MIKE FLOOD)			
Περίοδος Επαναφοράς	T= 50 έτη	T= 100 έτη	T= 1000 έτη
Διάρκεια Επίλυσης	24h	24h	24h
Χρονικό Βήμα Υπολογισμών	1sec	1sec	1sec
Χρονικό Βήμα Πλημμυρογραφήματος ή Υετογραφήματος	15 min	15 min	15 min
Χρονικό Βήμα Εξαγωγής Αποτελεσμάτων	15 min	15 min	15 min
Αρχικές Συνθήκες			
Ξηρό μοντέλο, Μ.Σ.Θ. = ±0.00			
Οριακές Συνθήκες			
451540602 Υδρογράφημα Εισόδου GR451540601			
451540601 Εκβολή στη θάλασσα			

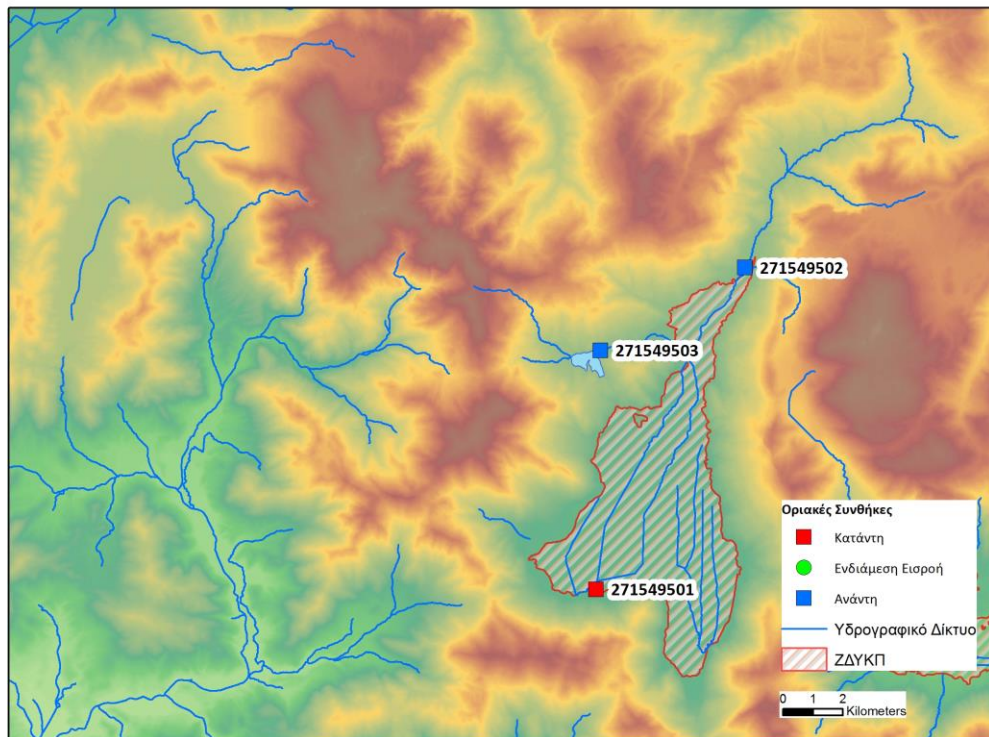
1.4 Ζ.Δ.Υ.Κ.Π «Χαμηλή ζώνη λεκάνης λίμνης Στυμφαλίας» -
GR02RAK0004

Πίνακας 1.5 Οριακές συνθήκες Λ. Στυμφαλίας

Περιγραφή: Οροπέδιο Στυμφαλίας Στοιχεία Επίλυσης (MIKE FLOOD)		Κωδικός Λεκάνης: GR2715127	
Περίοδος Επαναφοράς	T= 50 έτη	T= 100 έτη	T= 1000 έτη
Διάρκεια Επίλυσης	41h 15min	41h 15min	41h 15min
Χρονικό Βήμα Υπολογισμών	30sec	30sec	30sec
Χρονικό Βήμα Πλημμυρογραφήματος ή Υετογραφήματος	15 min	15 min	15 min
Χρονικό Βήμα Εξαγωγής Αποτελεσμάτων	15 min	15 min	15 min
Αρχικές Συνθήκες			
Ξηρό μοντέλο, Στάθμη λίμνης = +606.00			
Οριακές Συνθήκες ¹			
271512707 Υδρογράφημα Εισόδου GR271512707			
271512706 Λίμνη			

¹ Επιπρόσθετα εφαρμόζεται επιφανειακά σε όλη την έκταση το καθαρό υετογράφημα και γίνονται υπολογισμοί βροχής - απορροής

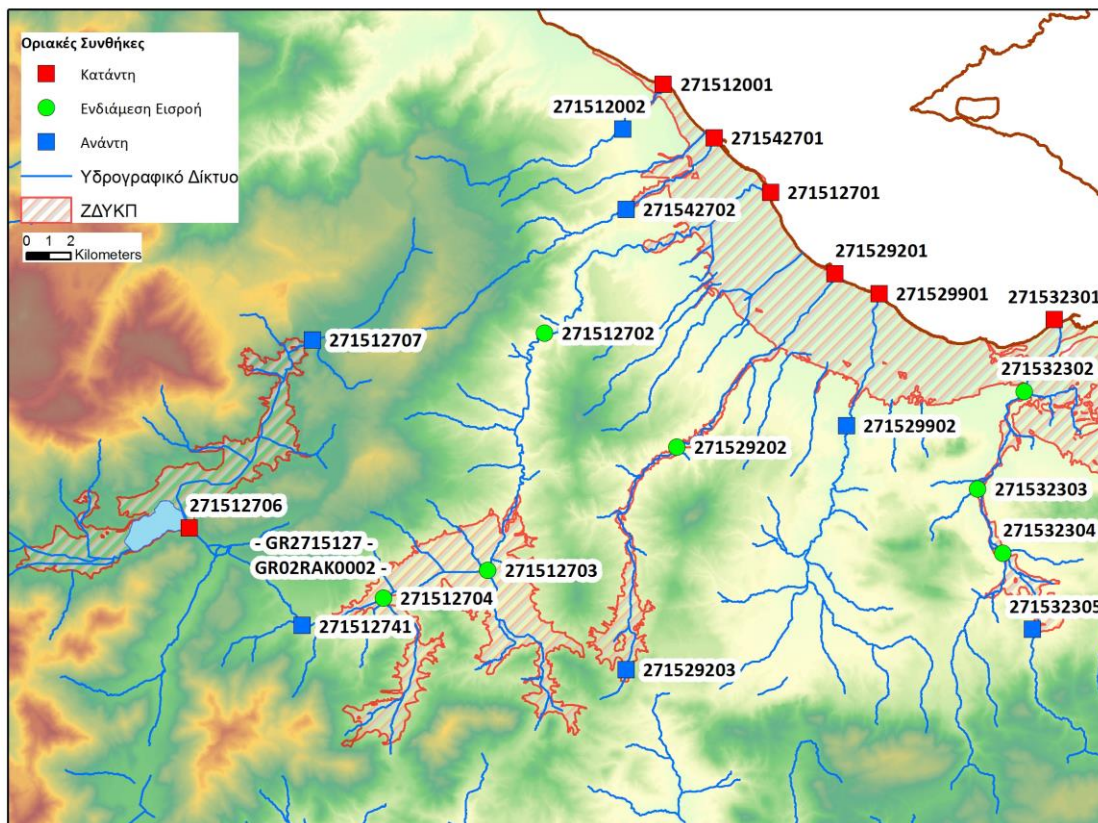
1.5 Ζ.Δ.Υ.Κ.Π «Χαμηλή ζώνη λεκάνης τεχνητής λίμνης Φενεού» - GR02RAK0005



Πίνακας 1.6 Οριακές συνθήκες Οροπεδίου Φενεού

Περιγραφή: Όλβιος Π. (Οροπέδιο Φενεού) GR2715495		Κωδικός Λεκάνης:	
Στοιχεία Επίλυσης	(MIKE FLOOD)		
Περίοδος Επαναφοράς	T= 50 έτη	T= 100 έτη	T= 1000 έτη
Διάρκεια Επίλυσης	24h	24h	24h
Χρονικό Βήμα Υπολογισμών	5sec	5sec	1sec
Χρονικό Βήμα Πλημμυρογραφήματος ή Υετογραφήματος	15 min	15 min	15 min
Χρονικό Βήμα Εξαγωγής Αποτελεσμάτων	15 min	15 min	15 min
Αρχικές Συνθήκες			
Ξηρό μοντέλο, Μ.Σ.Θ. = ±0.00			
Οριακές Συνθήκες			
271549503 Υδρογράφημα Εισόδου GR271551101			
271549502 Υδρογράφημα Εισόδου GR271549502			
271549501 Καταβόθρα			

1.6 Ζ.Δ.Υ.Κ.Π «Χαμηλή ζώνη ρεμάτων παραλίας Β. Πελοποννήσου από το Κιάτο έως την Κόρινθο» - GR02RAK0006



Πίνακας 1.7 Οριακές συνθήκες ρ. Ποταμία (Ξεριάς)

Περιγραφή: Ποταμιά Ρ. Στοιχεία Επίλυσης (MIKE FLOOD)		Κωδικός Λεκάνης: GR2715323	
Περίοδος Επαναφοράς	T= 50 έτη	T= 100 έτη	T= 1000 έτη
Διάρκεια Επίλυσης	45h 15min	45h 15min	45h 15min
Χρονικό Βήμα Υπολογισμών	5sec	5sec	5sec
Χρονικό Βήμα Πλημμυρογραφήματος ή Υετογραφήματος	15 min	15 min	15 min
Χρονικό Βήμα Εξαγωγής Αποτελεσμάτων	15 min	15 min	15 min
Αρχικές Συνθήκες			
Ξηρό μοντέλο, Μ.Σ.Θ. = ±0.00			
Οριακές Συνθήκες			
271532305 Υδρογράφημα Εισόδου GR271532304			
271532304 Ενδιάμεση Εισροή GR271532331			

ΠΑΡΑΔΟΤΕΟ 5

Π2: Στοιχεία Επιλύσεων Διοδευσης Πλημμυρας

271532303 Ενδιάμεση Εισροή GR271532303
271532302 Ενδιάμεση Εισροή GR271532311 Ενδιάμεση Εισροή GR271532302
271532301 Εκβολή στη θάλασσα

Πίνακας 1.8 Οριακές συνθήκες ρ. Ραϊζάνη

Περιγραφή: Ραϊζάνη Ρ. Στοιχεία Επίλυσης (MIKE FLOOD)		Κωδικός Λεκάνης: GR2715299	
Περίοδος Επαναφοράς	T= 50 έτη	T= 100 έτη	T= 1000 έτη
Διάρκεια Επίλυσης	43h 45min	43h 45min	43h 45min
Χρονικό Βήμα Υπολογισμών	10sec	10sec	10sec
Χρονικό Βήμα Πλημμυρογραφήματος ή Υετογραφήματος	15 min	15 min	15 min
Χρονικό Βήμα Εξαγωγής Αποτελεσμάτων	15 min	15 min	15 min
Αρχικές Συνθήκες			
Ξηρό μοντέλο, Μ.Σ.Θ. = ±0.00			
Οριακές Συνθήκες			
271529902 Υδρογράφημα εισόδου			
271529901 Εκβολή στη θάλασσα			
Περιγραφή: Ζαπάντης Ρ. Στοιχεία Επίλυσης (MIKE FLOOD)		Κωδικός Λεκάνης: GR2715292	
Περίοδος Επαναφοράς	T= 50 έτη	T= 100 έτη	T= 1000 έτη
Διάρκεια Επίλυσης	48h	48h	48h
Χρονικό Βήμα Υπολογισμών	2sec	2sec	2sec
Χρονικό Βήμα Πλημμυρογραφήματος ή Υετογραφήματος	15 min	15 min	15 min
Χρονικό Βήμα Εξαγωγής Αποτελεσμάτων	15 min	15 min	15 min

ΠΑΡΑΔΟΤΕΟ 5

Π2: Στοιχεία Επιλύσεων Διοδευσης Πλημμυρας

Πίνακας 1.9 Οριακές συνθήκες ρ. Ζαπάντης

Περιγραφή: Ζαπάντης Ρ. Στοιχεία Επίλυσης (MIKE FLOOD)		Κωδικός Λεκάνης: GR2715292	
Περίοδος Επαναφοράς	T= 50 έτη	T= 100 έτη	T= 1000 έτη
Διάρκεια Επίλυσης	48h	48h	48h
Χρονικό Βήμα Υπολογισμών	2sec	2sec	2sec
Χρονικό Βήμα Πλημμυρογραφήματος ή Υετογραφήματος	15 min	15 min	15 min
Χρονικό Βήμα Εξαγωγής Αποτελεσμάτων	15 min	15 min	15 min
Αρχικές Συνθήκες			
Ξηρό μοντέλο, Μ.Σ.Θ. = ±0.00			
Οριακές Συνθήκες			
271529503 Υδρογράφημα Εισόδου GR271529203			
271529502 Ενδιάμεση Εισροή GR271529202			
271529201 Εκβολή στη θάλασσα			

Πίνακας 1.10 Οριακές συνθήκες ρ. Ελισσών

Περιγραφή: Ελίσσών Ρ. Στοιχεία Επίλυσης (MIKE FLOOD)		Κωδικός Λεκάνης: GR2715427	
Περίοδος Επαναφοράς	T= 50 έτη	T= 100 έτη	T= 1000 έτη
Διάρκεια Επίλυσης	44h 30min	44h 30min	44h 30min
Χρονικό Βήμα Υπολογισμών	1sec	1sec	1sec
Χρονικό Βήμα Πλημμυρογραφήματος ή Υετογραφήματος	15 min	15 min	15 min
Χρονικό Βήμα Εξαγωγής Αποτελεσμάτων	15 min	15 min	15 min
Αρχικές Συνθήκες			
Ξηρό μοντέλο, Μ.Σ.Θ. = ±0.00			
Οριακές Συνθήκες			
271542702 Υδρογράφημα Εισόδου GR271542701			
271542701 Εκβολή στη θάλασσα			

ΠΑΡΑΔΟΤΕΟ 5

Π2: Στοιχεία Επιλύσεων Διοδευσης Πλημμυρας

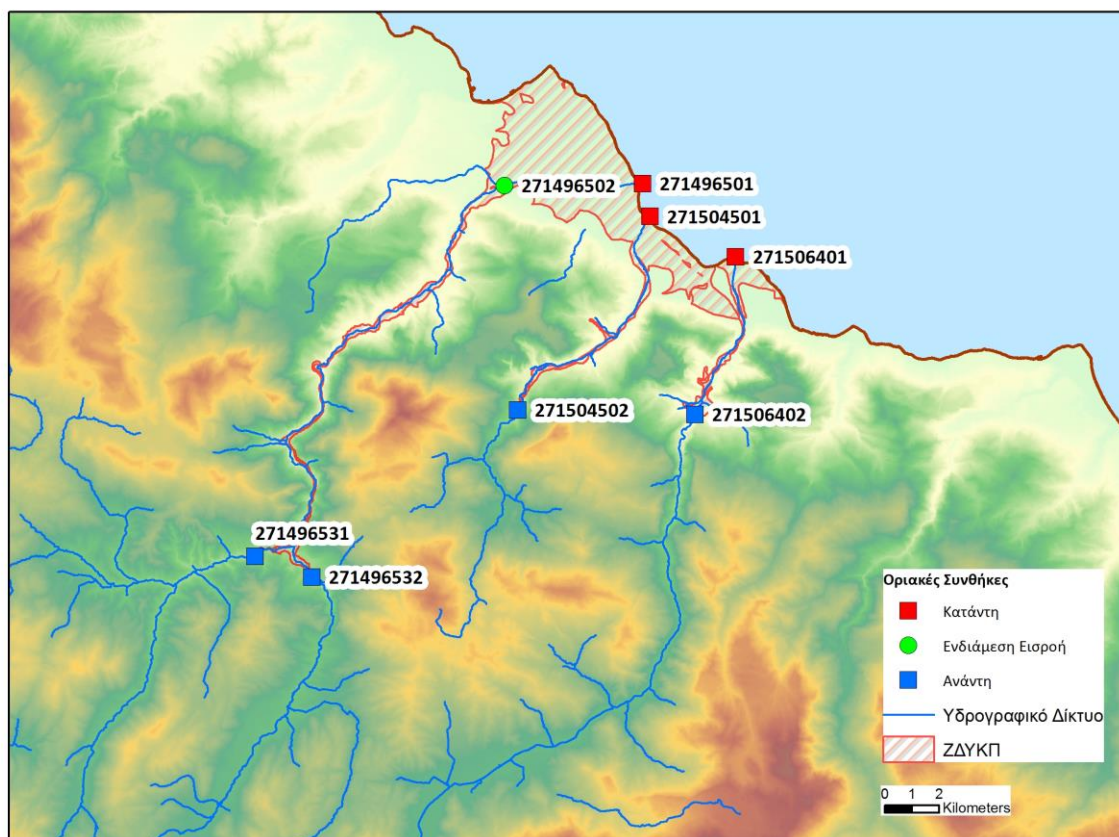
Πίνακας 1.11 Οριακές συνθήκες ρ. Σελιάνδρος

Περιγραφή: Σελιάνδρος Ρ. Στοιχεία Επίλυσης (HEC-RAS)		Κωδικός Λεκάνης: GR2715120	
Περίοδος Επαναφοράς	T= 50 έτη	T= 100 έτη	T= 1000 έτη
Διάρκεια Επίλυσης	24h 45min	24h 45min	24h 45min
Χρονικό Βήμα Υπολογισμών	30sec	30sec	30sec
Χρονικό Βήμα Πλημμυρογραφήματος ή Υετογραφήματος	15 min	15 min	15 min
Χρονικό Βήμα Εξαγωγής Αποτελεσμάτων	15 min	15 min	15 min
Αρχικές Συνθήκες			
Βασική ροή : 1.00 m3/sec			
Οριακές Συνθήκες			
271512002 Υδρογράφημα Εισόδου GR271512001			
271512001 Ομοιόμορφο Βάθος			

Πίνακας 1.12 Οριακές συνθήκες π. Ασωπός

Περιγραφή: Ασωπός Π. Στοιχεία Επίλυσης (MIKE FLOOD)		Κωδικός Λεκάνης: GR2715127	
Περίοδος Επαναφοράς	T= 50 έτη	T= 100 έτη	T= 1000 έτη
Διάρκεια Επίλυσης	42h 45min	42h 45min	42h 45min
Χρονικό Βήμα Υπολογισμών	1sec	1sec	1sec
Χρονικό Βήμα Πλημμυρογραφήματος ή Υετογραφήματος	15 min	15 min	15 min
Χρονικό Βήμα Εξαγωγής Αποτελεσμάτων	15 min	15 min	15 min
Αρχικές Συνθήκες			
Ξηρό μοντέλο, Μ.Σ.Θ. = ±0.00			
Οριακές Συνθήκες			
271512741 Υδρογράφημα Εισόδου GR271512704			
271512704 Ενδιάμεση Εισροή GR271512731			
271512703 Ενδιάμεση Εισροή GR271512721 Ενδιάμεση Εισροή GR271512703			
271512702 Ενδιάμεση Εισροή GR271512702			
271512701 Εκβολή στη θάλασσα			

1.7 Ζ.Δ.Υ.Κ.Π «Χαμηλή ζώνη π. Σελινούντα» - GR02RAK0007



Πίνακας 1.13 Οριακές συνθήκες π.Βουραϊκός

Περιγραφή: Βουραϊκός Π. Στοιχεία Επίλυσης (MIKE FLOOD)		Κωδικός Λεκάνης: GR2715064	
Περίοδος Επαναφοράς	T= 50 έτη	T= 100 έτη	T= 1000 έτη
Διάρκεια Επίλυσης	27h	27h	27h
Χρονικό Βήμα Υπολογισμών	20sec	20sec	20sec
Χρονικό Βήμα Πλημμυρογραφήματος ή Υετογραφήματος	15 min	15 min	15 min
Χρονικό Βήμα Εξαγωγής Αποτελεσμάτων	15 min	15 min	15 min
Αρχικές Συνθήκες			
Ξηρό μοντέλο, Μ.Σ.Θ. = ±0.00			
Οριακές Συνθήκες			
271506402 Υδρογράφημα Εισόδου GR271506401			
271506401 Εκβολή στη θάλασσα			

ΠΑΡΑΔΟΤΕΟ 5

Π2: Στοιχεία Επιλύσεων Διοδευσης Πλημμυρας

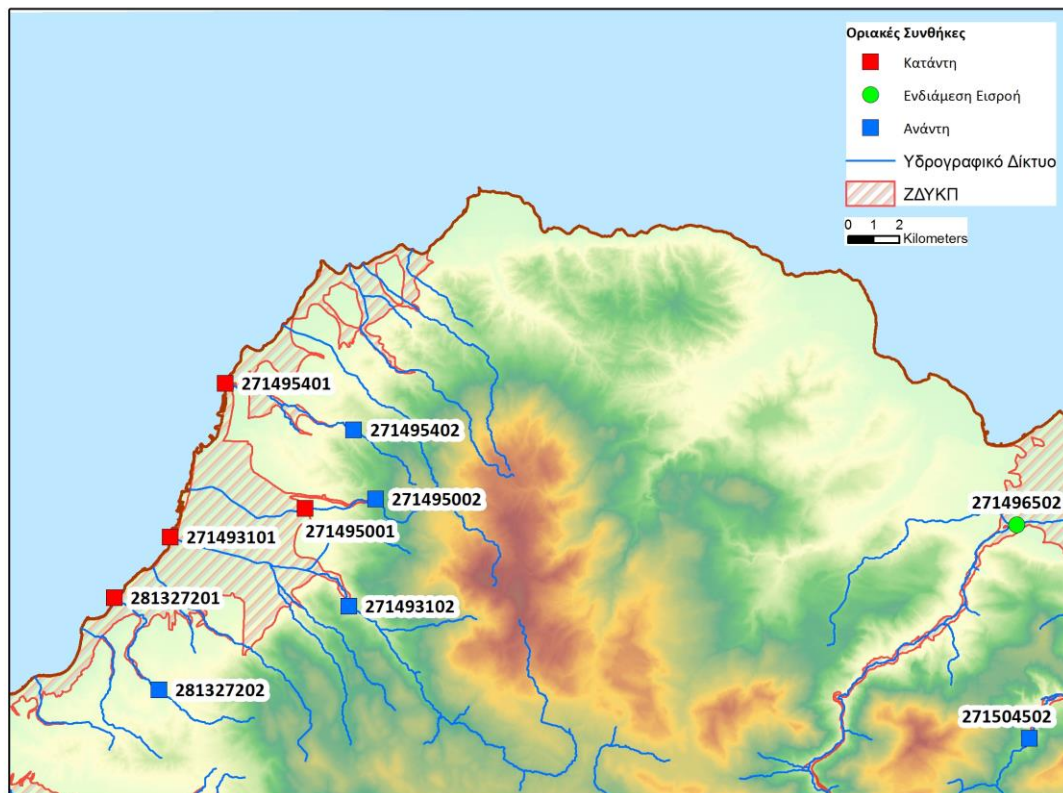
Πίνακας 1.14 Οριακές συνθήκες ρ. Κερυνίτης

Περιγραφή: Κερυνίτης Ρ. Στοιχεία Επίλυσης (MIKE FLOOD)		Κωδικός Λεκάνης: GR2715045	
Περίοδος Επαναφοράς	T= 50 έτη	T= 100 έτη	T= 1000 έτη
Διάρκεια Επίλυσης	27h 45min	27h 45min	27h 45min
Χρονικό Βήμα Υπολογισμών	20sec	20sec	20sec
Χρονικό Βήμα Πλημμυρογραφήματος ή Υετογραφήματος	15 min	15 min	15 min
Χρονικό Βήμα Εξαγωγής Αποτελεσμάτων	15 min	15 min	15 min
Αρχικές Συνθήκες			
Ξηρό μοντέλο, Μ.Σ.Θ. = ±0.00			
Οριακές Συνθήκες			
271504502 Υδρογράφημα Εισόδου GR271504502			
271504501 Εκβολή στη θάλασσα			

Πίνακας 1.15 Οριακές συνθήκες π. Σελινούς

Περιγραφή: Σελινούς Π. Στοιχεία Επίλυσης (MIKE FLOOD)		Κωδικός Λεκάνης: GR2714965	
Περίοδος Επαναφοράς	T= 50 έτη	T= 100 έτη	T= 1000 έτη
Διάρκεια Επίλυσης	44h 15min	44h 15min	44h 15min
Χρονικό Βήμα Υπολογισμών	5sec	5sec	5sec
Χρονικό Βήμα Πλημμυρογραφήματος ή Υετογραφήματος	15 min	15 min	15 min
Χρονικό Βήμα Εξαγωγής Αποτελεσμάτων	15 min	15 min	15 min
Αρχικές Συνθήκες			
Ξηρό μοντέλο, Μ.Σ.Θ. = ±0.00			
Οριακές Συνθήκες			
271496532 Υδρογράφημα Εισόδου GR271496521			
271496531 Υδρογράφημα Εισόδου GR271496503			
271496502 Ενδιάμεση Εισροή GR271496511 Ενδιάμεση Εισροή GR271496502			
271496501 Εκβολή στη θάλασσα			

1.8 Ζ.Δ.Υ.Κ.Π «Πεδινή ζώνη λεκανών απορροής Πείρου - Βέργα - Πηνειού - Γλαύκου» - GR02RAK0008



Πίνακας 1.16 Οριακές συνθήκες χ.Βουντένης

Περιγραφή: Βουντένης Χ.		Κωδικός Λεκάνης: GR2714954	
Στοιχεία Επίλυσης	(HEC-RAS)		
Περίοδος Επαναφοράς	T= 50 έτη	T= 100 έτη	T= 1000 έτη
Διάρκεια Επίλυσης	24h 45min	24h 45min	24h 45min
Χρονικό Βήμα Υπολογισμών	1sec	1sec	1sec
Χρονικό Βήμα Πλημμυρογραφήματος ή Υετογραφήματος	15 min	15 min	15 min
Χρονικό Βήμα Εξαγωγής Αποτελεσμάτων	15 min	15 min	15 min
Αρχικές Συνθήκες			
Βασική ροή : 1.00 m3/sec			
Οριακές Συνθήκες			
271495402 Υδρογράφημα Εισόδου GR271495401			
271495401 Ομοιόμορφο Βάθος			

ΠΑΡΑΔΟΤΕΟ 5

Π2: Στοιχεία Επιλύσεων Διοδευσης Πλημμυρας

Πίνακας 1.17 Οριακές συνθήκες ρ.Διακονιάρης

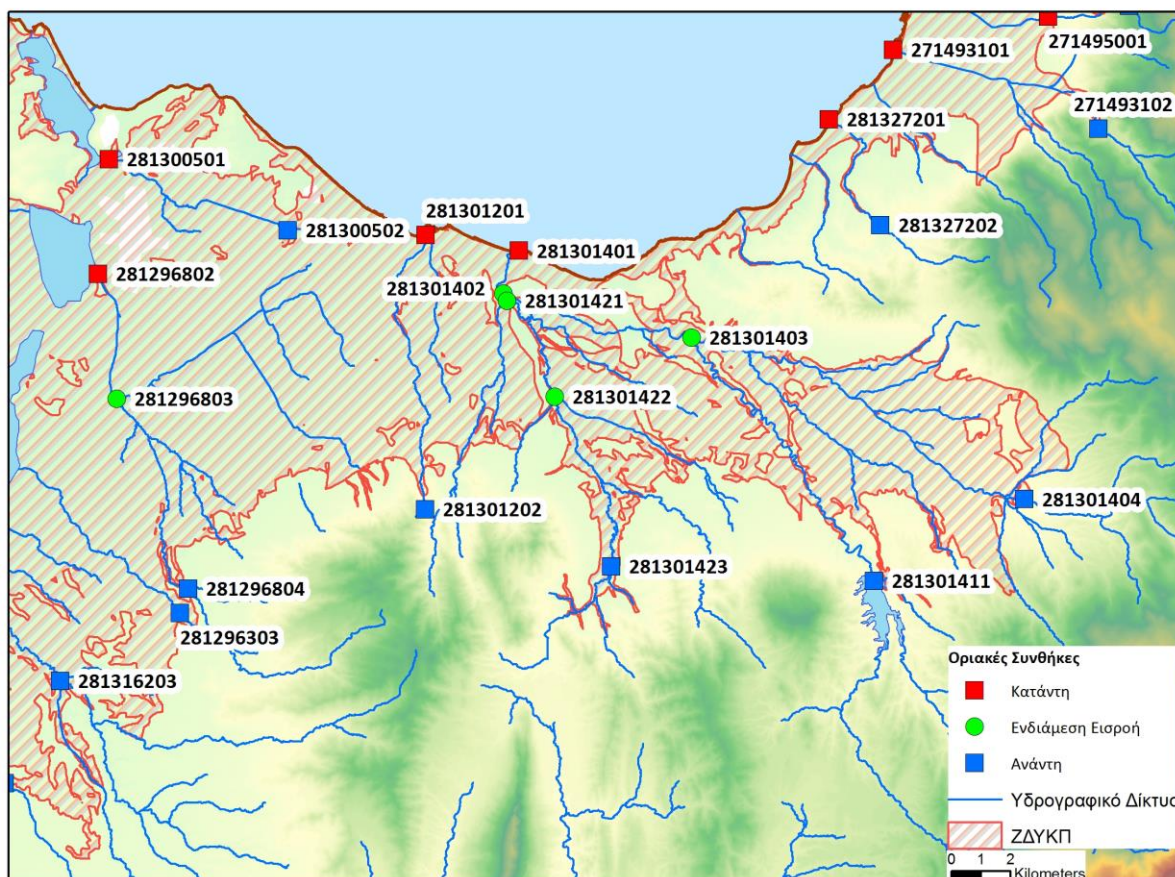
Περιγραφή: Διακονιάρης Ρ. Στοιχεία Επίλυσης (MIKE FLOOD)		Κωδικός Λεκάνης: GR2714950	
Περίοδος Επαναφοράς	T= 50 έτη	T= 100 έτη	T= 1000 έτη
Διάρκεια Επίλυσης	24h	24h	24h
Χρονικό Βήμα Υπολογισμών	2sec	2sec	2sec
Χρονικό Βήμα Πλημμυρογραφήματος ή Υετογραφήματος	15 min	15 min	15 min
Χρονικό Βήμα Εξαγωγής Αποτελεσματος	15 min	15 min	15 min
Αρχικές Συνθήκες			
Ξηρό μοντέλο, Μ.Σ.Θ. = ±0.00			
Οριακές Συνθήκες			
271495002 Υδρογράφημα Εισόδου GR271495001			
271495001 Είσοδος Κλειστού τμήματος			

Πίνακας 1.18 Οριακές συνθήκες π.Γλάυκος

Περιγραφή: Γλαύκος Π. Στοιχεία Επίλυσης (MIKE FLOOD)		Κωδικός Λεκάνης: GR2714931	
Περίοδος Επαναφοράς	T= 50 έτη	T= 100 έτη	T= 1000 έτη
Διάρκεια Επίλυσης	24h	24h	24h
Χρονικό Βήμα Υπολογισμών	2sec	5sec	5sec
Χρονικό Βήμα Πλημμυρογραφήματος ή Υετογραφήματος	15 min	15 min	15 min
Χρονικό Βήμα Εξαγωγής Αποτελεσμάτων	15 min	15 min	15 min
Αρχικές Συνθήκες			
Ξηρό μοντέλο, Μ.Σ.Θ. = ±0.00			
Οριακές Συνθήκες			
271493102 Υδρογράφημα Εισόδου GR271493101			
271493101 Εκβολή στη θάλασσα			

Πίνακας 1.19 Οριακές συνθήκες ρ. Κουριχαλή

Περιγραφή: Κουριχαλή Ρ. Στοιχεία Επίλυσης (HEC-RAS)	Κωδικός Λεκάνης: GR2813272		
Περίοδος Επαναφοράς	T= 50 έτη	T= 100 έτη	T= 1000 έτη
Διάρκεια Επίλυσης	24h 45min	24h 45min	24h 45min
Χρονικό Βήμα Υπολογισμών	1sec	1sec	1sec
Χρονικό Βήμα Πλημμυρογράφηματος ή Υετογράφηματος	15 min	15 min	15 min
Χρονικό Βήμα Εξαγωγής Αποτελεσμάτων	15 min	15 min	15 min
Αρχικές Συνθήκες			
Βασική ροή : 1.00 m3/sec			
Οριακές Συνθήκες			
281327202			
Υδρογράφημα Εισόδου GR281327201			
281327201			
Ομοιόμορφο Βάθος			



ΠΑΡΑΔΟΤΕΟ 5

Π2: Στοιχεία Επιλύσεων Διοδευσης Πλημμυρας

Πίνακας 1.20 Οριακές συνθήκες π.Πείρος

Περιγραφή: Πείρος Π. Στοιχεία Επίλυσης (MIKE FLOOD)		Κωδικός Λεκάνης: GR2813014	
Περίοδος Επαναφοράς	T= 50 έτη	T= 100 έτη	T= 1000 έτη
Διάρκεια Επίλυσης	42h 45min	42h 45min	42h 45min
Χρονικό Βήμα Υπολογισμών	1sec	1sec	1sec
Χρονικό Βήμα Πλημμυρογραφήματος ή Υετογραφήματος	15 min	15 min	15 min
Χρονικό Βήμα Εξαγωγής Αποτελεσμάτων	15 min	15 min	15 min
Αρχικές Συνθήκες			
Ξηρό μοντέλο, Μ.Σ.Θ. = ±0.00			
Οριακές Συνθήκες			
281301423 Υδρογράφημα Εισόδου GR281301414			
281301422 Ενδιάμεση Εισροή GR281301413			
281301421 Ενδιάμεση Εισροή GR281301412			
281301411 Υδρογράφημα Εισόδου GR281301431			
281301404 Υδρογράφημα Εισόδου GR281301404			
281301403 Ενδιάμεση Εισροή GR281301403			
281301402 Ενδιάμεση Εισροή GR281301411 Ενδιάμεση Εισροή GR281301402			
281301401 Εκβολή στη θάλασσα			

Πίνακας 1.21 Οριακές συνθήκες ρ. Ρέθι

Περιγραφή: Ρέθι Ρ. Στοιχεία Επίλυσης (HEC-RAS)		Κωδικός Λεκάνης: GR2813012		
Περίοδος Επαναφοράς	T= 50 έτη	T= 100 έτη	T= 1000 έτη	
Διάρκεια Επίλυσης	24h 45min	24h 45min	24h 45min	
Χρονικό Βήμα Υπολογισμών	30sec	30sec	30sec	
Χρονικό Βήμα Πλημμυρογράφηματος ή Υετογράφηματος	15 min	15 min	15 min	

ΠΑΡΑΔΟΤΕΟ 5

Π2: Στοιχεία Επιλύσεων Διοδευσης Πλημμυρας

Χρονικό Βήμα Εξαγωγής Αποτελεσμάτων	15 min	15 min	15 min
Αρχικές Συνθήκες			
Βασική ροή : 1.00 m ³ /sec			
Οριακές Συνθήκες			
281301202 Υδρογράφημα Εισόδου GR281301201			
281301201 Ομοιόμορφο Βάθος			

Πίνακας 1.22 Οριακές συνθήκες Καλόγρια*

Περιγραφή: Καλόγρια# Στοιχεία Επίλυσης (HEC-RAS)	Κωδικός Λεκάνης: GR2813005		
Περίοδος Επαναφοράς	T= 50 έτη	T= 100 έτη	T= 1000 έτη
Διάρκεια Επίλυσης	39h 15min	39h 15min	39h 15min
Χρονικό Βήμα Υπολογισμών	30sec	30sec	30sec
Χρονικό Βήμα Πλημμυρογραφήματος ή Υετογραφήματος	15 min	15 min	15 min
Χρονικό Βήμα Εξαγωγής Αποτελεσμάτων	15 min	15 min	15 min
Αρχικές Συνθήκες			
Βασική ροή : 1.00 m ³ /sec			
Οριακές Συνθήκες			
281300502 Υδρογράφημα Εισόδου GR281300501			
281300501 Ομοιόμορφο Βάθος			

Πίνακας 1.23 Οριακές συνθήκες ρ. Μάννα (Λαρισσός π.)

Περιγραφή: Μάννα Ρ. (Λαρισσός Π.) Στοιχεία Επίλυσης (MIKE FLOOD)	Κωδικός Λεκάνης: GR2812968		
Περίοδος Επαναφοράς	T= 50 έτη	T= 100 έτη	T= 1000 έτη
Διάρκεια Επίλυσης	42h 30min	42h 30min	42h 30min
Χρονικό Βήμα Υπολογισμών	1sec	1sec	1sec
Χρονικό Βήμα Πλημμυρογραφήματος ή Υετογραφήματος	15 min	15 min	15 min
Χρονικό Βήμα Εξαγωγής Αποτελεσμάτων	15 min	15 min	15 min
Αρχικές Συνθήκες			
Ξηρό μοντέλο, Μ.Σ.Θ. = ±0.00			

ΠΑΡΑΔΟΤΕΟ 5

Π2: Στοιχεία Επιλυσεων Διοδευσης Πλημμυρας

Οριακές Συνθήκες

281296804
Υδρογράφημα Εισόδου GR281296804

281296803
Ενδιάμεση Εισροή GR281296821
Ενδιάμεση Εισροή GR281296803

281296802
Εκβολή στη Λιμνοθάλασσα



ΠΑΡΑΔΟΤΕΟ 5

Π2: Στοιχεία Επιλύσεων Διοδευσης Πλημμυρας

Πίνακας 1.24 Οριακές συνθήκες ρ.Ρούσκουλας

Περιγραφή: Ρούσκουλας Ρ. Στοιχεία Επίλυσης (HEC-RAS)		Κωδικός Λεκάνης: GR2812963	
Περίοδος Επαναφοράς	T= 50 έτη	T= 100 έτη	T= 1000 έτη
Διάρκεια Επίλυσης	68h 30min	68h 30min	68h 30min
Χρονικό Βήμα Υπολογισμών	30sec	30sec	30sec
Χρονικό Βήμα Πλημμυρογραφήματος ή Υετογραφήματος	15 min	15 min	15 min
Χρονικό Βήμα Εξαγωγής Αποτελεσμάτων	15 min	15 min	15 min
Αρχικές Συνθήκες			
Βασική ροή : 1.00 m3/sec			
Οριακές Συνθήκες			
281296303 Υδρογράφημα Εισόδου GR281296302			
281296302 Ενδιάμεση Εισροή GR281296301			
281296301 Ομοιόμορφο Βάθος			

Πίνακας 1.25 Οριακές συνθήκες ρ. Βέργας

Περιγραφή: Βέργας Ρ. Στοιχεία Επίλυσης (HEC-RAS)		Κωδικός Λεκάνης: GR2813162	
Περίοδος Επαναφοράς	T= 50 έτη	T= 100 έτη	T= 1000 έτη
Διάρκεια Επίλυσης	41h	41h	41h
Χρονικό Βήμα Υπολογισμών	30sec	30sec	30sec
Χρονικό Βήμα Πλημμυρογραφήματος ή Υετογραφήματος	15 min	15 min	15 min
Χρονικό Βήμα Εξαγωγής Αποτελεσμάτων	15 min	15 min	15 min
Αρχικές Συνθήκες			
Βασική ροή : 1.00 m3/sec			
Οριακές Συνθήκες			
281316203 Υδρογράφημα Εισόδου GR281316211 Υδρογράφημα Εισόδου GR281316202			
281316202 Ενδιάμεση Εισροή GR281316201			
281316201 Ομοιόμορφο Βάθος			

ΠΑΡΑΔΟΤΕΟ 5

Π2: Στοιχεία Επιλύσεων Διοδευσης Πλημμυρας

Πίνακας 1.26 Οριακές συνθήκες ρ. Καπελαιταΐικο

Περιγραφή: Καπελεταΐικο Ρ. Στοιχεία Επίλυσης (HEC-RAS)		Κωδικός Λεκάνης: GR2813051	
Περίοδος Επαναφοράς	T= 50 έτη	T= 100 έτη	T= 1000 έτη
Διάρκεια Επίλυσης	27h 30min	27h 30min	27h 30min
Χρονικό Βήμα Υπολογισμών	30sec	30sec	30sec
Χρονικό Βήμα Πλημμυρογραφήματος ή Υετογραφήματος	15 min	15 min	15 min
Χρονικό Βήμα Εξαγωγής Αποτελεσμάτων	15 min	15 min	15 min
Αρχικές Συνθήκες			
Βασική ροή : 1.00 m3/sec			
Οριακές Συνθήκες			
281305102 Υδρογράφημα Εισόδου GR281305101			
281305101 Ομοιόμορφο Βάθος			

Πίνακας 1.27 Οριακές συνθήκες ρ. Γουβός

Περιγραφή: Γουβός Ρ. Στοιχεία Επίλυσης (HEC-RAS)		Κωδικός Λεκάνης: GR2813032	
Περίοδος Επαναφοράς	T= 50 έτη	T= 100 έτη	T= 1000 έτη
Διάρκεια Επίλυσης	30h 30min	30h 30min	32h
Χρονικό Βήμα Υπολογισμών	5sec	30sec	30sec
Χρονικό Βήμα Πλημμυρογράφηματος ή Υετογραφήματος	15 min	15 min	15 min
Χρονικό Βήμα Εξαγωγής Αποτελεσμάτων	15 min	15 min	15 min
Αρχικές Συνθήκες			
Βασική ροή : 1.00 m3/sec			
Οριακές Συνθήκες			
281303204 Υδρογράφημα Εισόδου GR281303202			
281303203 Ενδιάμεση Εισροή GR281303201			
281303202 Ενδιάμεση Εισροή GR281303221			
281303201 Ομοιόμορφο Βάθος			

ΠΑΡΑΔΟΤΕΟ 5

Π2: Στοιχεία Επιλύσεων Διοδευσης Πλημμυρας

Πίνακας 1.28 Οριακές συνθήκες Λεχαινά*

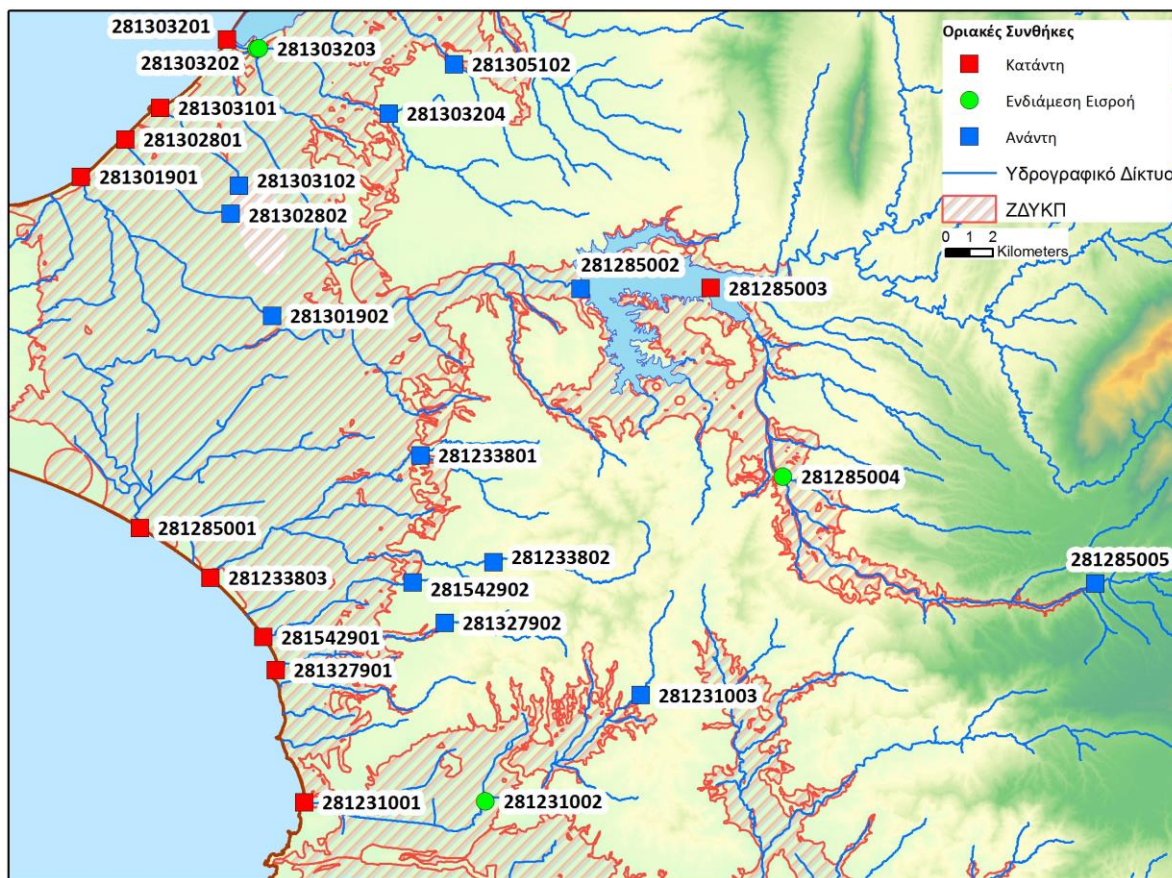
Περιγραφή: Λεχαινά# Στοιχεία Επίλυσης (HEC-RAS)		Κωδικός Λεκάνης: GR2813031	
Περίοδος Επαναφοράς	T= 50 έτη	T= 100 έτη	T= 1000 έτη
Διάρκεια Επίλυσης	42h 15min	42h 15min	42h 15min
Χρονικό Βήμα Υπολογισμών	30sec	30sec	30sec
Χρονικό Βήμα Πλημμυρογραφήματος ή Υετογραφήματος	15 min	15 min	15 min
Χρονικό Βήμα Εξαγωγής Αποτελεσμάτων	15 min	15 min	15 min
Αρχικές Συνθήκες			
Βασική ροή : 1.00 m3/sec			
Οριακές Συνθήκες			
281303102 Υδρογράφημα Εισόδου GR281303101			
281303101 Ομοιόμορφο Βάθος			

Πίνακας 1.29 Οριακές συνθήκες ρ. Ανισάτος

Περιγραφή: Ανισάτος Ρ. Στοιχεία Επίλυσης (HEC-RAS)		Κωδικός Λεκάνης: GR2813019	
Περίοδος Επαναφοράς	T= 50 έτη	T= 100 έτη	T= 1000 έτη
Διάρκεια Επίλυσης	39h 30min	39h 30min	39h 30min
Χρονικό Βήμα Υπολογισμών	30sec	30sec	30sec
Χρονικό Βήμα Πλημμυρογραφήματος ή Υετογραφήματος	15 min	15 min	15 min
Χρονικό Βήμα Εξαγωγής Αποτελεσμάτων	15 min	15 min	15 min
Αρχικές Συνθήκες			
Βασική ροή : 1.00 m3/sec			
Οριακές Συνθήκες			
281301902 Υδρογράφημα Εισόδου GR281301901			
281301901 Ομοιόμορφο Βάθος			

ΠΑΡΑΔΟΤΕΟ 5

Π2: Στοιχεία Επιλύσεων Διοδευσης Πλημμυρας



Πίνακας 1.30 Οριακές συνθήκες π. Πηνειός

Περιγραφή: Πηνειός Π. Στοιχεία Επίλυσης (MIKE FLOOD)		Κωδικός Λεκάνης: GR2812850	
Περίοδος Επαναφοράς	T= 50 έτη	T= 100 έτη	T= 1000 έτη
Διάρκεια Επίλυσης	157h	157h	157h
Χρονικό Βήμα Υπολογισμών	5sec	5sec	5sec
Χρονικό Βήμα Πλημμυρογραφήματος ή Υετογραφήματος	15 min	15 min	15 min
Χρονικό Βήμα Εξαγωγής Αποτελεσμάτων	15 min	15 min	15 min
Αρχικές Συνθήκες			
Ξηρό μοντέλο, Μ.Σ.Θ. = ±0.00			
Οριακές Συνθήκες			
281285002 Υδρογράφημα Εισόδου (εκροή φράγματος)			
281285001 Εκβολή στη θάλασσα			

ΠΑΡΑΔΟΤΕΟ 5

Π2: Στοιχεία Επιλύσεων Διοδευσης Πλημμυρας

Πίνακας 1.31 Οριακές συνθήκες π. Λάδων Πηνειαίος

Περιγραφή: Λάδων Πηνειαίος Π.			
Στοιχεία Επίλυσης	(MIKE FLOOD)		
Περίοδος Επαναφοράς	T= 50 έτη	T= 100 έτη	T= 1000 έτη
Διάρκεια Επίλυσης	83h45min	83h45min	83h45min
Χρονικό Βήμα Υπολογισμών	5sec	5sec	5sec
Χρονικό Βήμα Πλημμυρογράφηματος ή Υετογράφηματος	15 min	15 min	15 min
Χρονικό Βήμα Εξαγωγής Αποτελεσμάτων	15 min	15 min	15 min
Αρχικές Συνθήκες			
Ξηρό μοντέλο, Μ.Σ.Θ. = ±0.00			
Οριακές Συνθήκες			
281285005 Υδρογράφημα Εισόδου GR281285023			
281285004 Ενδιάμεση Εισροή GR281285022			
281285003 Εκβολή στην τ. λίμνη			

Πίνακας 1.32 Οριακές συνθήκες ρ. Γκουρλέσσας

Περιγραφή: Γκουρλέσσας Ρ. Στοιχεία Επίλυσης (MIKE FLOOD)		Κωδικός Λεκάνης: GR2812338	
Περίοδος Επαναφοράς	T= 50 έτη	T= 100 έτη	T= 1000 έτη
Διάρκεια Επίλυσης	40h	40h	40h
Χρονικό Βήμα Υπολογισμών	1sec	1sec	1sec
Χρονικό Βήμα Πλημμυρογράφηματος ή Υετογράφηματος	15 min	15 min	15 min
Χρονικό Βήμα Εξαγωγής Αποτελεσμάτων	15 min	15 min	15 min
Αρχικές Συνθήκες			
Ξηρό μοντέλο, Μ.Σ.Θ. = ±0.00			
Οριακές Συνθήκες			
281233803 Εκβολή στη θάλασσα			
281233802 Υδρογράφημα Εισόδου GR281233802			
281233801 Υδρογράφημα Εισόδου GR281233801			

ΠΑΡΑΔΟΤΕΟ 5

Π2: Στοιχεία Επιλύσεων Διοδευσης Πλημμυρας

Πίνακας 1.33 Οριακές συνθήκες ρ. Μουντρούμη

Περιγραφή: Μουντρούμη Ρ. Στοιχεία Επίλυσης (HEC-RAS)		Κωδικός Λεκάνης: GR2815429	
Περίοδος Επαναφοράς	T= 50 έτη	T= 100 έτη	T= 1000 έτη
Διάρκεια Επίλυσης	21h	21h	21h
Χρονικό Βήμα Υπολογισμών	1sec	1sec	1sec
Χρονικό Βήμα Πλημμυρογραφήματος ή Υετογραφήματος	15 min	15 min	15 min
Χρονικό Βήμα Εξαγωγής Αποτελεσμάτων	15 min	15 min	15 min
Αρχικές Συνθήκες			
Βασική ροή : 1.00 m3/sec			
Οριακές Συνθήκες			
281542902 Υδρογράφημα Εισόδου GR281542901			
281542901 Ομοιόμορφο Βάθος			

Πίνακας 1.34 Οριακές συνθήκες ρ. Λατίφη

Περιγραφή: Λατίφη Ρ. Στοιχεία Επίλυσης (HEC-RAS)		Κωδικός Λεκάνης: GR2813279	
Περίοδος Επαναφοράς	T= 50 έτη	T= 100 έτη	T= 1000 έτη
Διάρκεια Επίλυσης	24h 45min	24h 45min	24h 45min
Χρονικό Βήμα Υπολογισμών	30sec	30sec	30sec
Χρονικό Βήμα Πλημμυρογραφήματος ή Υετογραφήματος	15 min	15 min	15 min
Χρονικό Βήμα Εξαγωγής Αποτελεσμάτων	15 min	15 min	15 min
Αρχικές Συνθήκες			
Βασική ροή : 1.00 m3/sec			
Οριακές Συνθήκες			
281327902 Υδρογράφημα Εισόδου GR281327901			
281327901 Ομοιόμορφο Βάθος			

Πίνακας 1.35 Οριακές συνθήκες ρ. Ιαρδάνος

Περιγραφή: Ιαρδάνος Ρ. Στοιχεία Επίλυσης (MIKE FLOOD)		Κωδικός Λεκάνης: GR2812310	
Περίοδος Επαναφοράς	T= 50 έτη	T= 100 έτη	T= 1000 έτη
Διάρκεια Επίλυσης	42h 30min	42h 30min	42h 30min
Χρονικό Βήμα Υπολογισμών	2sec	2sec	2sec
Χρονικό Βήμα Πλημμυρογραφήματος ή Υετογραφήματος	15 min	15 min	15 min
Χρονικό Βήμα Εξαγωγής Αποτελεσμάτων	15 min	15 min	15 min
Αρχικές Συνθήκες			
Ξηρό μοντέλο, Μ.Σ.Θ. = ±0.00			
Οριακές Συνθήκες			
281231003 Υδρογράφημα Εισόδου GR281231003			
281231002 Ενδιάμεση Εισροή GR281231002			
281231001 Εκβολή στη θάλασσα			