

ΣΧΕΔΙΟ ΔΙΑΧΕΙΡΙΣΗΣ ΚΙΝΔΥΝΩΝ ΠΛΗΜΜΥΡΑΣ των Λεκανών Απορροής Ποταμών του Υδατικού Διαμερίσματος Κεντρικής Μακεδονίας

ΣΤΑΔΙΟ Ι 4^η ΦΑΣΗ – ΠΑΡΑΔΟΤΕΟ 8 ΧΑΡΤΕΣ ΚΙΝΔΥΝΟΥ ΠΛΗΜΜΥΡΑΣ ΠΑΡΑΡΤΗΜΑ Ι - ΚΑΤΑΛΟΓΟΣ ΧΑΡΤΩΝ

ΕΛΛΗΝΙΚΗ ΔΗΜΟΚΡΑΤΙΑ

ΥΠΟΥΡΓΕΙΟ ΠΕΡΙΒΑΛΛΟΝΤΟΣ ΚΑΙ ΕΝΕΡΓΕΙΑΣ

ΕΙΔΙΚΗ ΓΡΑΜΜΑΤΕΙΑ ΥΔΑΤΩΝ

ΕΡΓΟ: ΣΧΕΔΙΑ ΔΙΑΧΕΙΡΙΣΗΣ ΚΙΝΔΥΝΩΝ ΠΛΗΜΜΥΡΑΣ ΤΩΝ ΛΕΚΑΝΩΝ ΑΠΟΡΡΟΗΣ ΠΟΤΑΜΩΝ ΤΩΝ ΥΔΑΤΙΚΩΝ ΔΙΑΜΕΡΙΣΜΑΤΩΝ ΚΕΝΤΡΙΚΗΣ ΜΑΚΕΔΟΝΙΑΣ ΚΑΙ ΔΥΤΙΚΗΣ ΜΑΚΕΔΟΝΙΑΣ ΣΥΜΦΩΝΑ ΜΕ ΤΙΣ ΠΡΟΔΙΑΓΡΑΦΕΣ ΤΗΣ ΟΔΗΓΙΑΣ 2007/60/ΕΚ, ΚΑΤ' ΕΦΑΡΜΟΓΗ ΤΗΣ ΚΥΑ 31822/1542/Ε103 (ΦΕΚ1108/Β/21-07-2010)

ΚΟΙΝΟΠΡΑΞΙΑ ΠΛΗΜΜΥΡΩΝ ΜΑΚΕΔΟΝΙΑΣ :

«ΥΠΟΔΟΜΗ - ΣΥΜΒΟΥΛΟΙ ΜΗΧΑΝΙΚΟΙ Ε.Π.Ε. / ΓΑΜΜΑ - 4 ΕΤΑΙΡΕΙΑ ΠΕΡΙΟΡΙΣΜΕΝΗΣ ΕΥΘΥΝΗΣ ΣΥΜΒΟΥΛΟΙ ΓΕΩΛΟΓΟΙ ΜΗΧΑΝΙΚΟΙ / Η. ΑΠΟΣΤΟΛΙΔΗΣ - Ν. ΠΑΓΚΑΣ & ΣΙΑ Ε.Ε. - Δ.Τ. : "ΥΛΗ - Διαχείριση και Προστασία Περιβάλλοντος" / ΙΩΑΝΝΗΣ ΑΦΡΑΤΑΙΟΣ του Τριαντάφυλλου / ΜΑΡΙΑ ΟΝΟΥΦΡΙΟΥ - ΑΛΕΞΑΚΗ του Βασιλείου / ΓΕΡΑΣΙΜΟΣ ΑΝΤΖΟΥΛΑΤΟΣ του Δημητρίου / ΓΕΩΡΓΙΟΣ ΤΣΟΥΚΑΛΑΣ του Κωνσταντίνου»

ΚΑΤΑΡΤΙΣΗ ΣΧΕΔΙΟΥ ΔΙΑΧΕΙΡΙΣΗΣ ΚΙΝΔΥΝΩΝ ΠΛΗΜΜΥΡΑΣ ΤΩΝ ΛΕΚΑΝΩΝ ΑΠΟΡΡΟΗΣ ΠΟΤΑΜΩΝ ΤΟΥ ΥΔΑΤΙΚΟΥ ΔΙΑΜΕΡΙΣΜΑΤΟΣ ΚΕΝΤΡΙΚΗΣ ΜΑΚΕΔΟΝΙΑΣ

ΣΤΑΔΙΟ Ι - Δ' ΦΑΣΗ

ΠΑΡΑΔΟΤΕΟ 8 : ΚΑΤΑΡΤΙΣΗ ΧΑΡΤΩΝ ΚΙΝΔΥΝΩΝ ΠΛΗΜΜΥΡΑΣ ΚΑΙ ΠΡΟΕΤΟΙΜΑΣΙΑ ΔΕΔΟΜΕΝΩΝ ΓΙΑ ΤΗΝ ΑΝΑΡΤΗΣΗ ΤΟΥΣ.

Αναθεωρήσεις:

Έκδοση	Ημερομηνία	Παρατηρήσεις
Εκδ. 1	04/2016	Αρχική Έκδοση
Εκδ. 2	11/2017	1 ^η Αναθ. Έκδοση - Ενσωμάτωση των οδηγιών της Υπηρεσίας και του Τεχνικού Συμβούλου
Εκδ. 3	03/2017	2 ^η Αναθ. Έκδοση
Εκδ. 4	07/2017	Τελικά Παραδοτέα 1 ^{ου} Σταδίου
Εκδ. 5	12/2018	Αλλαγή εξωφύλλου

Τεύχη και χάρτες που συνοδεύουν το παρόν Παραδοτέο

A/A	Τίτλος		Περιγραφή
	ΤΕΥΧΗ		
1	Τεχνική Έκθεση		GR10_P08
2	ΠΑΡΑΡΤΗΜΑ Ι - Κατάλογος χαρτών		
	ΧΑΡΤΕΣ		
1	ΧΑΡΤΕΣ ΚΙΝΔΥΝΟΥ ΠΛΗΜΜΥΡΑΣ-ΜΕΣΕΣ ΤΙΜΕΣ (T=50 ΕΤΗ)	1/25 000	44 χάρτες
1	ΧΑΡΤΕΣ ΚΙΝΔΥΝΟΥ ΘΑΛΑΣΣΙΑΣ ΠΛΗΜΜΥΡΑΣ- ΜΕΣΕΣ ΤΙΜΕΣ (T=50 ΕΤΗ)	1/25 000 & 1/10 000	6 χάρτες
2	ΧΑΡΤΕΣ ΚΙΝΔΥΝΟΥ ΠΛΗΜΜΥΡΑΣ-ΜΕΣΕΣ ΤΙΜΕΣ (T=100 ΕΤΗ)	1/25 000	44 χάρτες
2	ΧΑΡΤΕΣ ΚΙΝΔΥΝΟΥ ΘΑΛΑΣΣΙΑΣ ΠΛΗΜΜΥΡΑΣ- ΜΕΣΕΣ ΤΙΜΕΣ (T=100 ΕΤΗ)	1/25 000 & 1/10 000	6 χάρτες
3	ΧΑΡΤΕΣ ΚΙΝΔΥΝΟΥ ΠΛΗΜΜΥΡΑΣ-ΜΕΣΕΣ ΤΙΜΕΣ (T=1000 ΕΤΗ)	1/25 000	44 χάρτες
4	Μέγιστη πιθανή επίπτωση πλημμύρας από ποτάμιες ροές-λίμνες (T1000 έτη)	1/300 000	1 χάρτης
5	Μέγιστη πιθανή επίπτωση πλημμύρας από θάλασσα (T100 έτη)	1/100 000	1 χάρτης
6.1	Βαθμός επιρροής πλημμύρας από ποτάμιες ροές-λίμνες (T50 έτη)	1/300 000	1 χάρτης
6.2	Βαθμός επιρροής πλημμύρας από ποτάμιες ροές-λίμνες (T100 έτη)	1/300 000	1 χάρτης
6.3	Βαθμός επιρροής πλημμύρας από ποτάμιες ροές-λίμνες (T1000 έτη)	1/300 000	1 χάρτης
6.4	Βαθμός επιρροής πλημμύρας από θάλασσα (T100 έτη)	1/100 000	1 χάρτης
6.5	Βαθμός επιρροής πλημμύρας από	1/100 000	1 χάρτης

A/A	Τίτλος		Περιγραφή
	θάλασσα (T50 έτη)		
7.1	Αποτίμηση επιπτώσεων πλημμύρας από ποτάμια ροές-λίμνες (T50)	1/300 000	1 χάρτης
7.2	Αποτίμηση επιπτώσεων πλημμύρας από ποτάμια ροές-λίμνες (T100)	1/300 000	1 χάρτης
7.3	Αποτίμηση επιπτώσεων πλημμύρας από ποτάμια ροές-λίμνες (T1000)	1/300 000	1 χάρτης
7.4	Αποτίμηση επιπτώσεων πλημμύρας από θάλασσα (T100)	1/100 000	1 χάρτης
7.5	Αποτίμηση επιπτώσεων πλημμύρας από θάλασσα (T50)	1/100 000	1 χάρτης
8	Χάρτης τρωτότητας σε εδαφική διάβρωση	1/300 000	1 χάρτης

Κωδικός ΖΔΥΚΠ EU_CD_FR	Γεωγραφική Περιγραφή Ζώνης	Περίοδος Επαναφοράς T = 50 - ΜΕΣΕΣ ΤΙΜΕΣ	Περίοδος Επαναφοράς T = 100 - ΜΕΣΕΣ ΤΙΜΕΣ	Περίοδος Επαναφοράς T = 1000 - ΜΕΣΕΣ ΤΙΜΕΣ	ΚΛΙΜΑΚΑ
GR10RAK0002	Παραθάσσια ζώνη περιοχής Αγ. Νικολάου	EL10_P08_RISK _MAP_apsfr0002_1_T50	EL10_P08_RISK _MAP_apsfr0002_1_T100	EL10_P08_RISK _MAP_apsfr0002_1_T1000	1/25 000
GR10RAK0003	Χαμηλή ζώνη λεκανών ρεμάτων Ν. Μουδανιών, Αγ. Μάμα και βόρειου τμήματος χερσονήσου Κασσάνδρειας Χαλκιδικής	EL10_P08_RISK _MAP_apsfr0003_1_T50	EL10_P08_RISK _MAP_apsfr0003_1_T100	EL10_P08_RISK _MAP_apsfr0003_1_T1000	1/25 000
GR10RAK0003	Χαμηλή ζώνη λεκανών ρεμάτων Ν. Μουδανιών, Αγ. Μάμα και βόρειου τμήματος χερσονήσου Κασσάνδρειας Χαλκιδικής	EL10_P08_RISK _MAP_apsfr0003_2_T50	EL10_P08_RISK _MAP_apsfr0003_2_T100	EL10_P08_RISK _MAP_apsfr0003_2_T1000	1/25 000
GR10RAK0003	Χαμηλή ζώνη λεκανών ρεμάτων Ν. Μουδανιών, Αγ. Μάμα και βόρειου τμήματος χερσονήσου Κασσάνδρειας Χαλκιδικής	EL10_P08_RISK _MAP_apsfr0003_3_T50	EL10_P08_RISK _MAP_apsfr0003_3_T100	EL10_P08_RISK _MAP_apsfr0003_3_T1000	1/25 000
GR10RAK0003	Χαμηλή ζώνη λεκανών ρεμάτων Ν. Μουδανιών, Αγ. Μάμα και βόρειου τμήματος χερσονήσου Κασσάνδρειας Χαλκιδικής	EL10_P08_RISK _MAP_apsfr0003_4_T50	EL10_P08_RISK _MAP_apsfr0003_4_T100	EL10_P08_RISK _MAP_apsfr0003_4_T1000	1/25 000
GR10RAK0004	Χαμηλή ζώνη λεκάνης ρέματος Ν. Ηρακλείας-Ν. Καλλικράτειας	EL10_P08_RISK _MAP_apsfr0004_1_T50	EL10_P08_RISK _MAP_apsfr0004_1_T100	EL10_P08_RISK _MAP_apsfr0004_1_T1000	1/25 000
GR10RAK0005	Παραθαλάσσια ζώνη Επανομής	EL10_P08_RISK _MAP_apsfr0005_1_T50	EL10_P08_RISK _MAP_apsfr0005_1_T100	EL10_P08_RISK _MAP_apsfr0005_1_T1000	1/25 000
GR10RAK0006	Άνω ρους νότιων ρεμάτων λιμνών Κορώνεια-Βόλβη (περιοχή Ζαγκλιβέριο)	EL10_P08_RISK _MAP_apsfr0006_1_T50	EL10_P08_RISK _MAP_apsfr0006_1_T100	EL10_P08_RISK _MAP_apsfr0006_1_T1000	1/25 000
GR10RAK0006	Άνω ρους νότιων ρεμάτων λιμνών Κορώνεια-Βόλβη (περιοχή Ζαγκλιβέριο)	EL10_P08_RISK _MAP_apsfr0006_2_T50	EL10_P08_RISK _MAP_apsfr0006_2_T100	EL10_P08_RISK _MAP_apsfr0006_2_T1000	1/25 000
GR10RAK0007	Χαμηλή ζώνη περιοχή Ξηροποτάμου λεκάνης λίμνης Βόλβης	EL10_P08_RISK _MAP_apsfr0007_1_T50	EL10_P08_RISK _MAP_apsfr0007_1_T100	EL10_P08_RISK _MAP_apsfr0007_1_T1000	1/25 000
GR10RAK0008	Χαμηλή ζώνη περιοχή Ξηροποτάμου λεκάνης λίμνης Βόλβης	EL10_P08_RISK _MAP_apsfr0007_2_T50	EL10_P08_RISK _MAP_apsfr0007_2_T100	EL10_P08_RISK _MAP_apsfr0007_2_T1000	1/25 000

Κωδικός ΖΔΥΚΠ EU_CD_FR	Γεωγραφική Περιγραφή Ζώνης	Περίοδος Επαναφοράς T = 50 - ΜΕΣΕΣ ΤΙΜΕΣ	Περίοδος Επαναφοράς T = 100 - ΜΕΣΕΣ ΤΙΜΕΣ	Περίοδος Επαναφοράς T = 1000 - ΜΕΣΕΣ ΤΙΜΕΣ	ΚΛΙΜΑΚΑ
GR10RAK0008	Χαμηλή ζώνη λεκ περιφ τάφρ Τ66, π Λουδία, Αξιού, συμπτένης της περιοχής της πρώην λίμνης Αρτζάν, και Γαλλικού, παραλίμνιες εκτάσεις λίμνης Δοϊράνης	EL10_P08_RISK _MAP_apsfr0008_1_T50	EL10_P08_RISK _MAP_apsfr0008_1_T100	EL10_P08_RISK _MAP_apsfr0008_1_T1000	1/25 000
GR10RAK0008	Χαμηλή ζώνη λεκ περιφ τάφρ Τ66, π Λουδία, Αξιού, συμπτένης της περιοχής της πρώην λίμνης Αρτζάν, και Γαλλικού, παραλίμνιες εκτάσεις λίμνης Δοϊράνης	EL10_P08_RISK _MAP_apsfr0008_2_T50	EL10_P08_RISK _MAP_apsfr0008_2_T100	EL10_P08_RISK _MAP_apsfr0008_2_T1000	1/25 000
GR10RAK0008	Χαμηλή ζώνη λεκ περιφ τάφρ Τ66, π Λουδία, Αξιού, συμπτένης της περιοχής της πρώην λίμνης Αρτζάν, και Γαλλικού, παραλίμνιες εκτάσεις λίμνης Δοϊράνης	EL10_P08_RISK _MAP_apsfr0008_3_T50	EL10_P08_RISK _MAP_apsfr0008_3_T100	EL10_P08_RISK _MAP_apsfr0008_3_T1000	1/25 000
GR10RAK0008	Χαμηλή ζώνη λεκ περιφ τάφρ Τ66, π Λουδία, Αξιού, συμπτένης της περιοχής της πρώην λίμνης Αρτζάν, και Γαλλικού, παραλίμνιες εκτάσεις λίμνης Δοϊράνης	EL10_P08_RISK _MAP_apsfr0008_4_T50	EL10_P08_RISK _MAP_apsfr0008_4_T100	EL10_P08_RISK _MAP_apsfr0008_4_T1000	1/25 000
GR10RAK0008	Χαμηλή ζώνη λεκ περιφ τάφρ Τ66, π Λουδία, Αξιού, συμπτένης της περιοχής της πρώην λίμνης Αρτζάν, και Γαλλικού, παραλίμνιες εκτάσεις λίμνης Δοϊράνης	EL10_P08_RISK _MAP_apsfr0008_5_T50	EL10_P08_RISK _MAP_apsfr0008_5_T100	EL10_P08_RISK _MAP_apsfr0008_5_T1000	1/25 000
GR10RAK0008	Χαμηλή ζώνη λεκ περιφ τάφρ Τ66, π Λουδία, Αξιού, συμπτένης της περιοχής της πρώην λίμνης Αρτζάν, και Γαλλικού, παραλίμνιες εκτάσεις λίμνης Δοϊράνης	EL10_P08_RISK _MAP_apsfr0008_6_T50	EL10_P08_RISK _MAP_apsfr0008_6_T100	EL10_P08_RISK _MAP_apsfr0008_6_T1000	1/25 000
GR10RAK0008	Χαμηλή ζώνη λεκ περιφ τάφρ Τ66, π Λουδία, Αξιού, συμπτένης της περιοχής της πρώην λίμνης Αρτζάν, και Γαλλικού, παραλίμνιες εκτάσεις λίμνης Δοϊράνης	EL10_P08_RISK _MAP_apsfr0008_7_T50	EL10_P08_RISK _MAP_apsfr0008_7_T100	EL10_P08_RISK _MAP_apsfr0008_7_T1000	1/25 000
GR10RAK0008	Χαμηλή ζώνη λεκ περιφ τάφρ Τ66, π Λουδία, Αξιού, συμπτένης της περιοχής της πρώην λίμνης Αρτζάν, και Γαλλικού, παραλίμνιες εκτάσεις λίμνης Δοϊράνης	EL10_P08_RISK _MAP_apsfr0008_8_T50	EL10_P08_RISK _MAP_apsfr0008_8_T100	EL10_P08_RISK _MAP_apsfr0008_8_T1000	1/25 000

Κωδικός ΖΔΥΚΠ EU_CD_FR	Γεωγραφική Περιγραφή Ζώνης	Περίοδος Επαναφοράς T = 50 - ΜΕΣΕΣ ΤΙΜΕΣ	Περίοδος Επαναφοράς T = 100 - ΜΕΣΕΣ ΤΙΜΕΣ	Περίοδος Επαναφοράς T = 1000 - ΜΕΣΕΣ ΤΙΜΕΣ	ΚΛΙΜΑΚΑ
	Δοϊράνης				
GR10RAK0008	Χαμηλή ζώνη λεκ περιφ τάφρ Τ66, π Λουδία, Αξιού, συμπεμένης της περιοχής της πρώην λίμνης Αρτζάν, και Γαλλικού, παραλίμνιες εκτάσεις λίμνης Δοϊράνης	EL10_P08_RISK _MAP_apsfr0008_9_T50	EL10_P08_RISK _MAP_apsfr0008_9_T100	EL10_P08_RISK _MAP_apsfr0008_9_T1000	1/25 000
GR10RAK0008	Χαμηλή ζώνη λεκ περιφ τάφρ Τ66, π Λουδία, Αξιού, συμπεμένης της περιοχής της πρώην λίμνης Αρτζάν, και Γαλλικού, παραλίμνιες εκτάσεις λίμνης Δοϊράνης	EL10_P08_RISK _MAP_apsfr0008_10_T50	EL10_P08_RISK _MAP_apsfr0008_10_T100	EL10_P08_RISK _MAP_apsfr0008_10_T1000	1/25 000
GR10RAK0008	Χαμηλή ζώνη λεκ περιφ τάφρ Τ66, π Λουδία, Αξιού, συμπεμένης της περιοχής της πρώην λίμνης Αρτζάν, και Γαλλικού, παραλίμνιες εκτάσεις λίμνης Δοϊράνης	EL10_P08_RISK _MAP_apsfr0008_11_T50	EL10_P08_RISK _MAP_apsfr0008_11_T100	EL10_P08_RISK _MAP_apsfr0008_11_T1000	1/25 000
GR10RAK0008	Χαμηλή ζώνη λεκ περιφ τάφρ Τ66, π Λουδία, Αξιού, συμπεμένης της περιοχής της πρώην λίμνης Αρτζάν, και Γαλλικού, παραλίμνιες εκτάσεις λίμνης Δοϊράνης	EL10_P08_RISK _MAP_apsfr0008_12_T50	EL10_P08_RISK _MAP_apsfr0008_12_T100	EL10_P08_RISK _MAP_apsfr0008_12_T1000	1/25 000
GR10RAK0008	Χαμηλή ζώνη λεκ περιφ τάφρ Τ66, π Λουδία, Αξιού, συμπεμένης της περιοχής της πρώην λίμνης Αρτζάν, και Γαλλικού, παραλίμνιες εκτάσεις λίμνης Δοϊράνης	EL10_P08_RISK _MAP_apsfr0008_13_T50	EL10_P08_RISK _MAP_apsfr0008_13_T100	EL10_P08_RISK _MAP_apsfr0008_13_T1000	1/25 000
GR10RAK0008	Χαμηλή ζώνη λεκ περιφ τάφρ Τ66, π Λουδία, Αξιού, συμπεμένης της περιοχής της πρώην λίμνης Αρτζάν, και Γαλλικού, παραλίμνιες εκτάσεις λίμνης Δοϊράνης	EL10_P08_RISK _MAP_apsfr0008_14_T50	EL10_P08_RISK _MAP_apsfr0008_14_T100	EL10_P08_RISK _MAP_apsfr0008_14_T1000	1/25 000
GR10RAK0008	Χαμηλή ζώνη λεκ περιφ τάφρ Τ66, π Λουδία, Αξιού, συμπεμένης της περιοχής της πρώην λίμνης Αρτζάν, και Γαλλικού, παραλίμνιες εκτάσεις λίμνης Δοϊράνης	EL10_P08_RISK _MAP_apsfr0008_15_T50	EL10_P08_RISK _MAP_apsfr0008_15_T100	EL10_P08_RISK _MAP_apsfr0008_15_T1000	1/25 000

Κωδικός ΖΔΥΚΠ EU_CD_FR	Γεωγραφική Περιγραφή Ζώνης	Περίοδος Επαναφοράς T = 50 - ΜΕΣΕΣ ΤΙΜΕΣ	Περίοδος Επαναφοράς T = 100 - ΜΕΣΕΣ ΤΙΜΕΣ	Περίοδος Επαναφοράς T = 1000 - ΜΕΣΕΣ ΤΙΜΕΣ	ΚΛΙΜΑΚΑ
GR10RAK0008	Χαμηλή ζώνη λεκ περιφ τάφρ Τ66, π Λουδία, Αξιού, συμπτένης της περιοχής της πρώην λίμνης Αρτζάν, και Γαλλικού, παραλίμνιες εκτάσεις λίμνης Δοϊράνης	EL10_P08_RISK_MAP_apsfr0008_16_T50	EL10_P08_RISK_MAP_apsfr0008_16_T100	EL10_P08_RISK_MAP_apsfr0008_16_T1000	1/25 000
GR10RAK0008	Χαμηλή ζώνη λεκ περιφ τάφρ Τ66, π Λουδία, Αξιού, συμπτένης της περιοχής της πρώην λίμνης Αρτζάν, και Γαλλικού, παραλίμνιες εκτάσεις λίμνης Δοϊράνης	EL10_P08_RISK_MAP_apsfr0008_17_T50	EL10_P08_RISK_MAP_apsfr0008_17_T100	EL10_P08_RISK_MAP_apsfr0008_17_T1000	1/25 000
GR10RAK0008	Χαμηλή ζώνη λεκ περιφ τάφρ Τ66, π Λουδία, Αξιού, συμπτένης της περιοχής της πρώην λίμνης Αρτζάν, και Γαλλικού, παραλίμνιες εκτάσεις λίμνης Δοϊράνης	EL10_P08_RISK_MAP_apsfr0008_18_T50	EL10_P08_RISK_MAP_apsfr0008_18_T100	EL10_P08_RISK_MAP_apsfr0008_18_T1000	1/25 000
GR10RAK0008	Χαμηλή ζώνη λεκ περιφ τάφρ Τ66, π Λουδία, Αξιού, συμπτένης της περιοχής της πρώην λίμνης Αρτζάν, και Γαλλικού, παραλίμνιες εκτάσεις λίμνης Δοϊράνης	EL10_P08_RISK_MAP_apsfr0008_19_T50	EL10_P08_RISK_MAP_apsfr0008_19_T100	EL10_P08_RISK_MAP_apsfr0008_19_T1000	1/25 000
GR10RAK0008	Χαμηλή ζώνη λεκ περιφ τάφρ Τ66, π Λουδία, Αξιού, συμπτένης της περιοχής της πρώην λίμνης Αρτζάν, και Γαλλικού, παραλίμνιες εκτάσεις λίμνης Δοϊράνης	EL10_P08_RISK_MAP_apsfr0008_20_T50	EL10_P08_RISK_MAP_apsfr0008_20_T100	EL10_P08_RISK_MAP_apsfr0008_20_T1000	1/25 000
GR10RAK0008	Χαμηλή ζώνη λεκ περιφ τάφρ Τ66, π Λουδία, Αξιού, συμπτένης της περιοχής της πρώην λίμνης Αρτζάν, και Γαλλικού, παραλίμνιες εκτάσεις λίμνης Δοϊράνης	EL10_P08_RISK_MAP_apsfr0008_21_T50	EL10_P08_RISK_MAP_apsfr0008_21_T100	EL10_P08_RISK_MAP_apsfr0008_21_T1000	1/25 000
GR10RAK0008	Χαμηλή ζώνη λεκ περιφ τάφρ Τ66, π Λουδία, Αξιού, συμπτένης της περιοχής της πρώην λίμνης Αρτζάν, και Γαλλικού, παραλίμνιες εκτάσεις λίμνης Δοϊράνης	EL10_P08_RISK_MAP_apsfr0008_22_T50	EL10_P08_RISK_MAP_apsfr0008_22_T100	EL10_P08_RISK_MAP_apsfr0008_22_T1000	1/25 000
GR10RAK0008	Χαμηλή ζώνη λεκ περιφ τάφρ Τ66, π Λουδία, Αξιού, συμπτένης της περιοχής της πρώην λίμνης Αρτζάν, και Γαλλικού, παραλίμνιες εκτάσεις λίμνης Δοϊράνης	EL10_P08_RISK_MAP_apsfr0008_23_T50	EL10_P08_RISK_MAP_apsfr0008_23_T100	EL10_P08_RISK_MAP_apsfr0008_23_T1000	1/25 000

Κωδικός ΖΔΥΚΠ EU_CD_FR	Γεωγραφική Περιγραφή Ζώνης	Περίοδος Επαναφοράς T = 50 - ΜΕΣΕΣ ΤΙΜΕΣ	Περίοδος Επαναφοράς T = 100 - ΜΕΣΕΣ ΤΙΜΕΣ	Περίοδος Επαναφοράς T = 1000 - ΜΕΣΕΣ ΤΙΜΕΣ	ΚΛΙΜΑΚΑ
	Δοϊράνης				
GR10RAK0008	Χαμηλή ζώνη λεκ περιφ τάφρ Τ66, π Λουδία, Αξιού, συμπεμένης της περιοχής της πρώην λίμνης Αρτζάν, και Γαλλικού, παραλίμνιες εκτάσεις λίμνης Δοϊράνης	EL10_P08_RISK _MAP_apsfr0008_24_T5 0	EL10_P08_RISK _MAP_apsfr0008_24_T100	EL10_P08_RISK _MAP_apsfr0008_24_T1000	1/25 000
GR10RAK0008	Χαμηλή ζώνη λεκ περιφ τάφρ Τ66, π Λουδία, Αξιού, συμπεμένης της περιοχής της πρώην λίμνης Αρτζάν, και Γαλλικού, παραλίμνιες εκτάσεις λίμνης Δοϊράνης	EL10_P08_RISK _MAP_apsfr0008_25_T5 0	EL10_P08_RISK _MAP_apsfr0008_25_T100	EL10_P08_RISK _MAP_apsfr0008_25_T1000	1/25 000
GR10RAK0008	Χαμηλή ζώνη λεκ περιφ τάφρ Τ66, π Λουδία, Αξιού, συμπεμένης της περιοχής της πρώην λίμνης Αρτζάν, και Γαλλικού, παραλίμνιες εκτάσεις λίμνης Δοϊράνης	EL10_P08_RISK _MAP_apsfr0008_26_T5 0	EL10_P08_RISK _MAP_apsfr0008_26_T100	EL10_P08_RISK _MAP_apsfr0008_26_T1000	1/25 000
GR10RAK0008	Χαμηλή ζώνη λεκ περιφ τάφρ Τ66, π Λουδία, Αξιού, συμπεμένης της περιοχής της πρώην λίμνης Αρτζάν, και Γαλλικού, παραλίμνιες εκτάσεις λίμνης Δοϊράνης	EL10_P08_RISK _MAP_apsfr0008_27_T5 0	EL10_P08_RISK _MAP_apsfr0008_27_T100	EL10_P08_RISK _MAP_apsfr0008_27_T1000	1/25 000
GR10RAK0008	Χαμηλή ζώνη λεκ περιφ τάφρ Τ66, π Λουδία, Αξιού, συμπεμένης της περιοχής της πρώην λίμνης Αρτζάν, και Γαλλικού, παραλίμνιες εκτάσεις λίμνης Δοϊράνης	EL10_P08_RISK _MAP_apsfr0008_28_T5 0	EL10_P08_RISK _MAP_apsfr0008_28_T100	EL10_P08_RISK _MAP_apsfr0008_28_T1000	1/25 000
GR10RAK0008	Χαμηλή ζώνη λεκ περιφ τάφρ Τ66, π Λουδία, Αξιού, συμπεμένης της περιοχής της πρώην λίμνης Αρτζάν, και Γαλλικού, παραλίμνιες εκτάσεις λίμνης Δοϊράνης	EL10_P08_RISK _MAP_apsfr0008_29_T5 0	EL10_P08_RISK _MAP_apsfr0008_29_T100	EL10_P08_RISK _MAP_apsfr0008_29_T1000	1/25 000
GR10RAK0008	Χαμηλή ζώνη λεκ περιφ τάφρ Τ66, π Λουδία, Αξιού, συμπεμένης της περιοχής της πρώην λίμνης Αρτζάν, και Γαλλικού, παραλίμνιες εκτάσεις λίμνης Δοϊράνης	EL10_P08_RISK _MAP_apsfr0008_30_T5 0	EL10_P08_RISK _MAP_apsfr0008_30_T100	EL10_P08_RISK _MAP_apsfr0008_30_T1000	1/25 000

Κωδικός ΖΔΥΚΠ EU_CD_FR	Γεωγραφική Περιγραφή Ζώνης	Περίοδος Επαναφοράς T = 50 - ΜΕΣΕΣ ΤΙΜΕΣ	Περίοδος Επαναφοράς T = 100 - ΜΕΣΕΣ ΤΙΜΕΣ	Περίοδος Επαναφοράς T = 1000 - ΜΕΣΕΣ ΤΙΜΕΣ	ΚΛΙΜΑΚΑ
GR10RAK0008	Χαμηλή ζώνη λεκ περιφ τάφρ Τ66, π Λουδία, Αξιού, συμπλένης της περιοχής της πρώην λίμνης Αρτζάν, και Γαλλικού, παραλίμνιες εκτάσεις λίμνης Δοϊράνης	EL10_P08_RISK_MAP_apsfr0008_31_T50	EL10_P08_RISK_MAP_apsfr0008_31_T100	EL10_P08_RISK_MAP_apsfr0008_31_T1000	1/25 000
GR10RAK0008	Χαμηλή ζώνη λεκ περιφ τάφρ Τ66, π Λουδία, Αξιού, συμπλένης της περιοχής της πρώην λίμνης Αρτζάν, και Γαλλικού, παραλίμνιες εκτάσεις λίμνης Δοϊράνης	EL10_P08_RISK_MAP_apsfr0009_1_T50	EL10_P08_RISK_MAP_apsfr0009_1_T100	EL10_P08_RISK_MAP_apsfr0009_1_T1000	1/25 000
GR10RAK0008	Χαμηλή ζώνη λεκ περιφ τάφρ Τ66, π Λουδία, Αξιού, συμπλένης της περιοχής της πρώην λίμνης Αρτζάν, και Γαλλικού, παραλίμνιες εκτάσεις λίμνης Δοϊράνης	EL10_P08_RISK_MAP_apsfr009_2_T50	EL10_P08_RISK_MAP_apsfr009_2_T100	EL10_P08_RISK_MAP_apsfr009_2_T1000	1/25 000
GR10RAK0008	Χαμηλή ζώνη λεκ περιφ τάφρ Τ66, π Λουδία, Αξιού, συμπλένης της περιοχής της πρώην λίμνης Αρτζάν, και Γαλλικού, παραλίμνιες εκτάσεις λίμνης Δοϊράνης				1/25 000
GR10RAK0008	Χαμηλή ζώνη λεκ περιφ τάφρ Τ66, π Λουδία, Αξιού, συμπλένης της περιοχής της πρώην λίμνης Αρτζάν, και Γαλλικού, παραλίμνιες εκτάσεις λίμνης Δοϊράνης	EL10_P08_RISK_MAP_apsfr0002_1_T100	EL10_P08_RISK_MAP_apsfr0002_1_T100	EL10_P08_RISK_MAP_apsfr0002_1_T100	1/25 000
GR10RAK0008	Χαμηλή ζώνη λεκ περιφ τάφρ Τ66, π Λουδία, Αξιού, συμπλένης της περιοχής της πρώην λίμνης Αρτζάν, και Γαλλικού, παραλίμνιες εκτάσεις λίμνης Δοϊράνης	EL10_P08_RISK_MAP_apsfr0003_1_T100	EL10_P08_RISK_MAP_apsfr0003_1_T100	EL10_P08_RISK_MAP_apsfr0003_1_T100	1/25 000
GR10RAK0008	Χαμηλή ζώνη λεκ περιφ τάφρ Τ66, π Λουδία, Αξιού, συμπλένης της περιοχής της πρώην λίμνης Αρτζάν, και Γαλλικού, παραλίμνιες εκτάσεις λίμνης Δοϊράνης	EL10_P08_RISK_MAP_apsfr0003_2_T100	EL10_P08_RISK_MAP_apsfr0003_2_T100	EL10_P08_RISK_MAP_apsfr0003_2_T100	1/25 000
GR10RAK0008	Χαμηλή ζώνη λεκ περιφ τάφρ Τ66, π Λουδία, Αξιού, συμπλένης της περιοχής της πρώην λίμνης Αρτζάν, και Γαλλικού, παραλίμνιες εκτάσεις λίμνης Δοϊράνης	EL10_P08_RISK_MAP_apsfr0003_3_T100	EL10_P08_RISK_MAP_apsfr0003_3_T100	EL10_P08_RISK_MAP_apsfr0003_3_T100	1/25 000

Κωδικός ΖΔΥΚΠ EU_CD_FR	Γεωγραφική Περιγραφή Ζώνης	Περίοδος Επαναφοράς T = 50 - ΜΕΣΕΣ ΤΙΜΕΣ	Περίοδος Επαναφοράς T = 100 - ΜΕΣΕΣ ΤΙΜΕΣ	Περίοδος Επαναφοράς T = 1000 - ΜΕΣΕΣ ΤΙΜΕΣ	ΚΛΙΜΑΚΑ
	Δοϊράνης				
GR10RAK0008	Χαμηλή ζώνη λεκ περιφ τάφρ Τ66, π Λουδία, Αξιού, συμπεμένης της περιοχής της πρώην λίμνης Αρτζάν, και Γαλλικού, παραλίμνιες εκτάσεις λίμνης Δοϊράνης	EL10_P08_RISK _MAP_apsfr0003_4_T10 0	EL10_P08_RISK _MAP_apsfr0003_4_T100	EL10_P08_RISK _MAP_apsfr0003_4_T100	1/25 000
GR10RAK0008	Χαμηλή ζώνη λεκ περιφ τάφρ Τ66, π Λουδία, Αξιού, συμπεμένης της περιοχής της πρώην λίμνης Αρτζάν, και Γαλλικού, παραλίμνιες εκτάσεις λίμνης Δοϊράνης	EL10_P08_RISK _MAP_apsfr0004_1_T10 0	EL10_P08_RISK _MAP_apsfr0004_1_T100	EL10_P08_RISK _MAP_apsfr0004_1_T100	1/25 000
GR10RAK0008	Χαμηλή ζώνη λεκ περιφ τάφρ Τ66, π Λουδία, Αξιού, συμπεμένης της περιοχής της πρώην λίμνης Αρτζάν, και Γαλλικού, παραλίμνιες εκτάσεις λίμνης Δοϊράνης	EL10_P08_RISK _MAP_apsfr0005_1_T10 0	EL10_P08_RISK _MAP_apsfr0005_1_T100	EL10_P08_RISK _MAP_apsfr0005_1_T100	1/25 000
GR10RAK0008	Χαμηλή ζώνη λεκ περιφ τάφρ Τ66, π Λουδία, Αξιού, συμπεμένης της περιοχής της πρώην λίμνης Αρτζάν, και Γαλλικού, παραλίμνιες εκτάσεις λίμνης Δοϊράνης	EL10_P08_RISK _MAP_apsfr0007_1_T10 0	EL10_P08_RISK _MAP_apsfr0007_1_T100	EL10_P08_RISK _MAP_apsfr0007_1_T100	1/25 000
GR10RAK0008	Χαμηλή ζώνη λεκ περιφ τάφρ Τ66, π Λουδία, Αξιού, συμπεμένης της περιοχής της πρώην λίμνης Αρτζάν, και Γαλλικού, παραλίμνιες εκτάσεις λίμνης Δοϊράνης	EL10_P08_RISK _MAP_apsfr0007_2_T10 0	EL10_P08_RISK _MAP_apsfr0007_2_T100	EL10_P08_RISK _MAP_apsfr0007_2_T100	1/25 000
GR10RAK0008	Χαμηλή ζώνη λεκ περιφ τάφρ Τ66, π Λουδία, Αξιού, συμπεμένης της περιοχής της πρώην λίμνης Αρτζάν, και Γαλλικού, παραλίμνιες εκτάσεις λίμνης Δοϊράνης	EL10_P08_RISK _MAP_apsfr0008_1_T10 0	EL10_P08_RISK _MAP_apsfr0008_1_T100	EL10_P08_RISK _MAP_apsfr0008_1_T100	1/25 000
GR10RAK0008	Χαμηλή ζώνη λεκ περιφ τάφρ Τ66, π Λουδία, Αξιού, συμπεμένης της περιοχής της πρώην λίμνης Αρτζάν, και Γαλλικού, παραλίμνιες εκτάσεις λίμνης Δοϊράνης	EL10_P08_RISK _MAP_apsfr0008_2_T10 0	EL10_P08_RISK _MAP_apsfr0008_2_T100	EL10_P08_RISK _MAP_apsfr0008_2_T100	1/25 000

Κωδικός ΖΔΥΚΠ EU_CD_FR	Γεωγραφική Περιγραφή Ζώνης	Περίοδος Επαναφοράς T = 50 - ΜΕΣΕΣ ΤΙΜΕΣ	Περίοδος Επαναφοράς T = 100 - ΜΕΣΕΣ ΤΙΜΕΣ	Περίοδος Επαναφοράς T = 1000 - ΜΕΣΕΣ ΤΙΜΕΣ	ΚΛΙΜΑΚΑ
GR10RAK0008	Χαμηλή ζώνη λεκ περιφ τάφρ Τ66, π Λουδία, Αξιού, συμπλένης της περιοχής της πρώην λίμνης Αρτζάν, και Γαλλικού, παραλίμνιες εκτάσεις λίμνης Δοϊράνης	EL10_P08_RISK_MAP_apsfr0008_3_T100	EL10_P08_RISK_MAP_apsfr0008_3_T100	EL10_P08_RISK_MAP_apsfr0008_3_T100	1/25 000
GR10RAK0008	Χαμηλή ζώνη λεκ περιφ τάφρ Τ66, π Λουδία, Αξιού, συμπλένης της περιοχής της πρώην λίμνης Αρτζάν, και Γαλλικού, παραλίμνιες εκτάσεις λίμνης Δοϊράνης	EL10_P08_RISK_MAP_apsfr0008_4_T100	EL10_P08_RISK_MAP_apsfr0008_4_T100	EL10_P08_RISK_MAP_apsfr0008_4_T100	1/25 000
GR10RAK0008	Χαμηλή ζώνη λεκ περιφ τάφρ Τ66, π Λουδία, Αξιού, συμπλένης της περιοχής της πρώην λίμνης Αρτζάν, και Γαλλικού, παραλίμνιες εκτάσεις λίμνης Δοϊράνης	EL10_P08_RISK_MAP_apsfr0008_5_T100	EL10_P08_RISK_MAP_apsfr0008_5_T100	EL10_P08_RISK_MAP_apsfr0008_5_T100	1/25 000
GR10RAK0008	Χαμηλή ζώνη λεκ περιφ τάφρ Τ66, π Λουδία, Αξιού, συμπλένης της περιοχής της πρώην λίμνης Αρτζάν, και Γαλλικού, παραλίμνιες εκτάσεις λίμνης Δοϊράνης	EL10_P08_RISK_MAP_apsfr0008_6_T100	EL10_P08_RISK_MAP_apsfr0008_6_T100	EL10_P08_RISK_MAP_apsfr0008_6_T100	1/25 000
GR10RAK0008	Χαμηλή ζώνη λεκ περιφ τάφρ Τ66, π Λουδία, Αξιού, συμπλένης της περιοχής της πρώην λίμνης Αρτζάν, και Γαλλικού, παραλίμνιες εκτάσεις λίμνης Δοϊράνης	EL10_P08_RISK_MAP_apsfr0008_7_T100	EL10_P08_RISK_MAP_apsfr0008_7_T100	EL10_P08_RISK_MAP_apsfr0008_7_T100	1/25 000
GR10RAK0008	Χαμηλή ζώνη λεκ περιφ τάφρ Τ66, π Λουδία, Αξιού, συμπλένης της περιοχής της πρώην λίμνης Αρτζάν, και Γαλλικού, παραλίμνιες εκτάσεις λίμνης Δοϊράνης	EL10_P08_RISK_MAP_apsfr0008_8_T100	EL10_P08_RISK_MAP_apsfr0008_8_T100	EL10_P08_RISK_MAP_apsfr0008_8_T100	1/25 000
GR10RAK0008	Χαμηλή ζώνη λεκ περιφ τάφρ Τ66, π Λουδία, Αξιού, συμπλένης της περιοχής της πρώην λίμνης Αρτζάν, και Γαλλικού, παραλίμνιες εκτάσεις λίμνης Δοϊράνης	EL10_P08_RISK_MAP_apsfr0008_9_T100	EL10_P08_RISK_MAP_apsfr0008_9_T100	EL10_P08_RISK_MAP_apsfr0008_9_T100	1/25 000
GR10RAK0008	Χαμηλή ζώνη λεκ περιφ τάφρ Τ66, π Λουδία, Αξιού, συμπλένης της περιοχής της πρώην λίμνης Αρτζάν, και Γαλλικού, παραλίμνιες εκτάσεις λίμνης Δοϊράνης	EL10_P08_RISK_MAP_apsfr0008_10_T100	EL10_P08_RISK_MAP_apsfr0008_10_T100	EL10_P08_RISK_MAP_apsfr0008_10_T100	1/25 000

Κωδικός ΖΔΥΚΠ ΕΥ_CD_FR	Γεωγραφική Περιγραφή Ζώνης	Περίοδος Επαναφοράς T = 50 - ΜΕΣΕΣ ΤΙΜΕΣ	Περίοδος Επαναφοράς T = 100 - ΜΕΣΕΣ ΤΙΜΕΣ	Περίοδος Επαναφοράς T = 1000 - ΜΕΣΕΣ ΤΙΜΕΣ	ΚΛΙΜΑΚΑ
	Δοϊράνης				
GR10RAK0008	Χαμηλή ζώνη λεκ περιφ τάφρ Τ66, π Λουδία, Αξιού, συμπεμένης της περιοχής της πρώην λίμνης Αρτζάν, και Γαλλικού, παραλίμνιες εκτάσεις λίμνης Δοϊράνης	EL10_P08_RISK _MAP_apsfr0008_11_T1 00	EL10_P08_RISK _MAP_apsfr0008_11_T100	EL10_P08_RISK _MAP_apsfr0008_11_T100	1/25 000
GR10RAK0008	Χαμηλή ζώνη λεκ περιφ τάφρ Τ66, π Λουδία, Αξιού, συμπεμένης της περιοχής της πρώην λίμνης Αρτζάν, και Γαλλικού, παραλίμνιες εκτάσεις λίμνης Δοϊράνης	EL10_P08_RISK _MAP_apsfr0008_12_T1 00	EL10_P08_RISK _MAP_apsfr0008_12_T100	EL10_P08_RISK _MAP_apsfr0008_12_T100	1/25 000
GR10RAK0008	Χαμηλή ζώνη λεκ περιφ τάφρ Τ66, π Λουδία, Αξιού, συμπεμένης της περιοχής της πρώην λίμνης Αρτζάν, και Γαλλικού, παραλίμνιες εκτάσεις λίμνης Δοϊράνης	EL10_P08_RISK _MAP_apsfr0008_13_T1 00	EL10_P08_RISK _MAP_apsfr0008_13_T100	EL10_P08_RISK _MAP_apsfr0008_13_T100	1/25 000
GR10RAK0008	Χαμηλή ζώνη λεκ περιφ τάφρ Τ66, π Λουδία, Αξιού, συμπεμένης της περιοχής της πρώην λίμνης Αρτζάν, και Γαλλικού, παραλίμνιες εκτάσεις λίμνης Δοϊράνης	EL10_P08_RISK _MAP_apsfr0008_14_T1 00	EL10_P08_RISK _MAP_apsfr0008_14_T100	EL10_P08_RISK _MAP_apsfr0008_14_T100	1/25 000
GR10RAK0008	Χαμηλή ζώνη λεκ περιφ τάφρ Τ66, π Λουδία, Αξιού, συμπεμένης της περιοχής της πρώην λίμνης Αρτζάν, και Γαλλικού, παραλίμνιες εκτάσεις λίμνης Δοϊράνης	EL10_P08_RISK _MAP_apsfr0008_15_T1 00	EL10_P08_RISK _MAP_apsfr0008_15_T100	EL10_P08_RISK _MAP_apsfr0008_15_T100	1/25 000
GR10RAK0008	Χαμηλή ζώνη λεκ περιφ τάφρ Τ66, π Λουδία, Αξιού, συμπεμένης της περιοχής της πρώην λίμνης Αρτζάν, και Γαλλικού, παραλίμνιες εκτάσεις λίμνης Δοϊράνης	EL10_P08_RISK _MAP_apsfr0008_16_T1 00	EL10_P08_RISK _MAP_apsfr0008_16_T100	EL10_P08_RISK _MAP_apsfr0008_16_T100	1/25 000
GR10RAK0008	Χαμηλή ζώνη λεκ περιφ τάφρ Τ66, π Λουδία, Αξιού, συμπεμένης της περιοχής της πρώην λίμνης Αρτζάν, και Γαλλικού, παραλίμνιες εκτάσεις λίμνης Δοϊράνης	EL10_P08_RISK _MAP_apsfr0008_17_T1 00	EL10_P08_RISK _MAP_apsfr0008_17_T100	EL10_P08_RISK _MAP_apsfr0008_17_T100	1/25 000

Κωδικός ΖΔΥΚΠ EU_CD_FR	Γεωγραφική Περιγραφή Ζώνης	Περίοδος Επαναφοράς T = 50 - ΜΕΣΕΣ ΤΙΜΕΣ	Περίοδος Επαναφοράς T = 100 - ΜΕΣΕΣ ΤΙΜΕΣ	Περίοδος Επαναφοράς T = 1000 - ΜΕΣΕΣ ΤΙΜΕΣ	ΚΛΙΜΑΚΑ
GR10RAK0008	Χαμηλή ζώνη λεκ περιφ τάφρ Τ66, π Λουδία, Αξιού, συμπλένης της περιοχής της πρώην λίμνης Αρτζάν, και Γαλλικού, παραλίμνιες εκτάσεις λίμνης Δοϊράνης	EL10_P08_RISK _MAP_apsfr0008_18_T1 00	EL10_P08_RISK _MAP_apsfr0008_18_T100	EL10_P08_RISK _MAP_apsfr0008_18_T100	1/25 000
GR10RAK0008	Χαμηλή ζώνη λεκ περιφ τάφρ Τ66, π Λουδία, Αξιού, συμπλένης της περιοχής της πρώην λίμνης Αρτζάν, και Γαλλικού, παραλίμνιες εκτάσεις λίμνης Δοϊράνης	EL10_P08_RISK _MAP_apsfr0008_19_T1 00	EL10_P08_RISK _MAP_apsfr0008_19_T100	EL10_P08_RISK _MAP_apsfr0008_19_T100	1/25 000
GR10RAK0008	Χαμηλή ζώνη λεκ περιφ τάφρ Τ66, π Λουδία, Αξιού, συμπλένης της περιοχής της πρώην λίμνης Αρτζάν, και Γαλλικού, παραλίμνιες εκτάσεις λίμνης Δοϊράνης	EL10_P08_RISK _MAP_apsfr0008_20_T1 00	EL10_P08_RISK _MAP_apsfr0008_20_T100	EL10_P08_RISK _MAP_apsfr0008_20_T100	1/25 000
GR10RAK0008	Χαμηλή ζώνη λεκ περιφ τάφρ Τ66, π Λουδία, Αξιού, συμπλένης της περιοχής της πρώην λίμνης Αρτζάν, και Γαλλικού, παραλίμνιες εκτάσεις λίμνης Δοϊράνης	EL10_P08_RISK _MAP_apsfr0008_21_T1 00	EL10_P08_RISK _MAP_apsfr0008_21_T100	EL10_P08_RISK _MAP_apsfr0008_21_T100	1/25 000
GR10RAK0008	Χαμηλή ζώνη λεκ περιφ τάφρ Τ66, π Λουδία, Αξιού, συμπλένης της περιοχής της πρώην λίμνης Αρτζάν, και Γαλλικού, παραλίμνιες εκτάσεις λίμνης Δοϊράνης	EL10_P08_RISK _MAP_apsfr0008_22_T1 00	EL10_P08_RISK _MAP_apsfr0008_22_T100	EL10_P08_RISK _MAP_apsfr0008_22_T100	1/25 000
GR10RAK0008	Χαμηλή ζώνη λεκ περιφ τάφρ Τ66, π Λουδία, Αξιού, συμπλένης της περιοχής της πρώην λίμνης Αρτζάν, και Γαλλικού, παραλίμνιες εκτάσεις λίμνης Δοϊράνης	EL10_P08_RISK _MAP_apsfr0008_23_T1 00	EL10_P08_RISK _MAP_apsfr0008_23_T100	EL10_P08_RISK _MAP_apsfr0008_23_T100	1/25 000
GR10RAK0008	Χαμηλή ζώνη λεκ περιφ τάφρ Τ66, π Λουδία, Αξιού, συμπλένης της περιοχής της πρώην λίμνης Αρτζάν, και Γαλλικού, παραλίμνιες εκτάσεις λίμνης Δοϊράνης	EL10_P08_RISK _MAP_apsfr0008_24_T1 00	EL10_P08_RISK _MAP_apsfr0008_24_T100	EL10_P08_RISK _MAP_apsfr0008_24_T100	1/25 000
GR10RAK0008	Χαμηλή ζώνη λεκ περιφ τάφρ Τ66, π Λουδία, Αξιού, συμπλένης της περιοχής της πρώην λίμνης Αρτζάν, και Γαλλικού, παραλίμνιες εκτάσεις λίμνης Δοϊράνης	EL10_P08_RISK _MAP_apsfr0008_25_T1 00	EL10_P08_RISK _MAP_apsfr0008_25_T100	EL10_P08_RISK _MAP_apsfr0008_25_T100	1/25 000

Κωδικός ΖΔΥΚΠ EU_CD_FR	Γεωγραφική Περιγραφή Ζώνης	Περίοδος Επαναφοράς T = 50 - ΜΕΣΕΣ ΤΙΜΕΣ	Περίοδος Επαναφοράς T = 100 - ΜΕΣΕΣ ΤΙΜΕΣ	Περίοδος Επαναφοράς T = 1000 - ΜΕΣΕΣ ΤΙΜΕΣ	ΚΛΙΜΑΚΑ
	Δοϊράνης				
GR10RAK0008	Χαμηλή ζώνη λεκ περιφ τάφρ Τ66, π Λουδία, Αξιού, συμπεμένης της περιοχής της πρώην λίμνης Αρτζάν, και Γαλλικού, παραλίμνιες εκτάσεις λίμνης Δοϊράνης	EL10_P08_RISK _MAP_apsfr0008_26_T1 00	EL10_P08_RISK _MAP_apsfr0008_26_T100	EL10_P08_RISK _MAP_apsfr0008_26_T100	1/25 000
GR10RAK0008	Χαμηλή ζώνη λεκ περιφ τάφρ Τ66, π Λουδία, Αξιού, συμπεμένης της περιοχής της πρώην λίμνης Αρτζάν, και Γαλλικού, παραλίμνιες εκτάσεις λίμνης Δοϊράνης	EL10_P08_RISK _MAP_apsfr0008_27_T1 00	EL10_P08_RISK _MAP_apsfr0008_27_T100	EL10_P08_RISK _MAP_apsfr0008_27_T100	1/25 000
GR10RAK0008	Χαμηλή ζώνη λεκ περιφ τάφρ Τ66, π Λουδία, Αξιού, συμπεμένης της περιοχής της πρώην λίμνης Αρτζάν, και Γαλλικού, παραλίμνιες εκτάσεις λίμνης Δοϊράνης	EL10_P08_RISK _MAP_apsfr0008_28_T1 00	EL10_P08_RISK _MAP_apsfr0008_28_T100	EL10_P08_RISK _MAP_apsfr0008_28_T100	1/25 000
GR10RAK0008	Χαμηλή ζώνη λεκ περιφ τάφρ Τ66, π Λουδία, Αξιού, συμπεμένης της περιοχής της πρώην λίμνης Αρτζάν, και Γαλλικού, παραλίμνιες εκτάσεις λίμνης Δοϊράνης	EL10_P08_RISK _MAP_apsfr0008_29_T1 00	EL10_P08_RISK _MAP_apsfr0008_29_T100	EL10_P08_RISK _MAP_apsfr0008_29_T100	1/25 000
GR10RAK0008	Χαμηλή ζώνη λεκ περιφ τάφρ Τ66, π Λουδία, Αξιού, συμπεμένης της περιοχής της πρώην λίμνης Αρτζάν, και Γαλλικού, παραλίμνιες εκτάσεις λίμνης Δοϊράνης	EL10_P08_RISK _MAP_apsfr0008_30_T1 00	EL10_P08_RISK _MAP_apsfr0008_30_T100	EL10_P08_RISK _MAP_apsfr0008_30_T100	1/25 000
GR10RAK0008	Χαμηλή ζώνη λεκ περιφ τάφρ Τ66, π Λουδία, Αξιού, συμπεμένης της περιοχής της πρώην λίμνης Αρτζάν, και Γαλλικού, παραλίμνιες εκτάσεις λίμνης Δοϊράνης	EL10_P08_RISK _MAP_apsfr0008_31_T1 00	EL10_P08_RISK _MAP_apsfr0008_31_T100	EL10_P08_RISK _MAP_apsfr0008_31_T100	1/25 000
GR10RAK0008	Χαμηλή ζώνη λεκ περιφ τάφρ Τ66, π Λουδία, Αξιού, συμπεμένης της περιοχής της πρώην λίμνης Αρτζάν, και Γαλλικού, παραλίμνιες εκτάσεις λίμνης Δοϊράνης	EL10_P08_RISK _MAP_apsfr0009_1_T10 0	EL10_P08_RISK _MAP_apsfr0009_1_T100	EL10_P08_RISK _MAP_apsfr0009_1_T100	1/25 000

Κωδικός ΖΔΥΚΠ EU_CD_FR	Γεωγραφική Περιγραφή Ζώνης	Περίοδος Επαναφοράς T = 50 - ΜΕΣΕΣ ΤΙΜΕΣ	Περίοδος Επαναφοράς T = 100 - ΜΕΣΕΣ ΤΙΜΕΣ	Περίοδος Επαναφοράς T = 1000 - ΜΕΣΕΣ ΤΙΜΕΣ	ΚΛΙΜΑΚΑ
GR10RAK0008	Χαμηλή ζώνη λεκ περιφ τάφρ Τ66, π Λουδία, Αξιού, συμπτένης της περιοχής της πρώην λίμνης Αρτζάν, και Γαλλικού, παραλίμνιες εκτάσεις λίμνης Δοϊράνης	EL10_P08_RISK_MAP_apsfr009_2_T100	EL10_P08_RISK_MAP_apsfr009_2_T100	EL10_P08_RISK_MAP_apsfr009_2_T100	1/25 000
GR10RAK0008	Χαμηλή ζώνη λεκ περιφ τάφρ Τ66, π Λουδία, Αξιού, συμπτένης της περιοχής της πρώην λίμνης Αρτζάν, και Γαλλικού, παραλίμνιες εκτάσεις λίμνης Δοϊράνης	EL10_P08_RISK_MAP_apsfr0008_1_T50_SeaFloods	EL10_P08_RISK_MAP_apsfr0008_1_T100_Se aFloods	EL10_P08_RISK_MAP_apsfr0008_1_T1000_S eaFloods	1/25 000
GR10RAK0008	Χαμηλή ζώνη λεκ περιφ τάφρ Τ66, π Λουδία, Αξιού, συμπτένης της περιοχής της πρώην λίμνης Αρτζάν, και Γαλλικού, παραλίμνιες εκτάσεις λίμνης Δοϊράνης	EL10_P08_RISK_MAP_apsfr0008_2_T50_SeaFloods	EL10_P08_RISK_MAP_apsfr0008_2_T100_Se aFloods	EL10_P08_RISK_MAP_apsfr0008_2_T1000_S eaFloods	1/25 000
GR10RAK0008	Χαμηλή ζώνη λεκ περιφ τάφρ Τ66, π Λουδία, Αξιού, συμπτένης της περιοχής της πρώην λίμνης Αρτζάν, και Γαλλικού, παραλίμνιες εκτάσεις λίμνης Δοϊράνης	EL10_P08_RISK_MAP_apsfr0008_3_T50_SeaFloods	EL10_P08_RISK_MAP_apsfr0008_3_T100_Se aFloods	EL10_P08_RISK_MAP_apsfr0008_3_T1000_S eaFloods	1/25 000
GR10RAK0008	Χαμηλή ζώνη λεκ περιφ τάφρ Τ66, π Λουδία, Αξιού, συμπτένης της περιοχής της πρώην λίμνης Αρτζάν, και Γαλλικού, παραλίμνιες εκτάσεις λίμνης Δοϊράνης	EL10_P08_RISK_MAP_apsfr0008_4_T50_SeaFloods	EL10_P08_RISK_MAP_apsfr0008_4_T100_Se aFloods	EL10_P08_RISK_MAP_apsfr0008_4_T1000_S eaFloods	1/25 000
GR10RAK0008	Χαμηλή ζώνη λεκ περιφ τάφρ Τ66, π Λουδία, Αξιού, συμπτένης της περιοχής της πρώην λίμνης Αρτζάν, και Γαλλικού, παραλίμνιες εκτάσεις λίμνης Δοϊράνης	EL10_P08_RISK_MAP_apsfr0008_5_T50_SeaFloods	EL10_P08_RISK_MAP_apsfr0008_5_T100_Se aFloods	EL10_P08_RISK_MAP_apsfr0008_5_T1000_S eaFloods	1/25 000
GR10RAK0008	Χαμηλή ζώνη λεκ περιφ τάφρ Τ66, π Λουδία, Αξιού, συμπτένης της περιοχής της πρώην λίμνης Αρτζάν, και Γαλλικού, παραλίμνιες εκτάσεις λίμνης Δοϊράνης	EL10_P08_RISK_MAP_apsfr0008_6_T50_SeaFloods	EL10_P08_RISK_MAP_apsfr0008_6_T100_Se aFloods	EL10_P08_RISK_MAP_apsfr0008_6_T1000_S eaFloods	1/25 000
GR10RAK0008	Χαμηλή ζώνη λεκ περιφ τάφρ Τ66, π Λουδία, Αξιού, συμπτένης της περιοχής της πρώην λίμνης Αρτζάν, και Γαλλικού, παραλίμνιες εκτάσεις λίμνης Δοϊράνης	EL10_P08_RISK_MAP_apsfr0008_1_T100_0_SeaFloods	EL10_P08_RISK_MAP_apsfr0008_1_T100_Se aFloods	EL10_P08_RISK_MAP_apsfr0008_1_T100_Se aFloods	1/25 000

Κωδικός ΖΔΥΚΠ EU_CD_FR	Γεωγραφική Περιγραφή Ζώνης	Περίοδος Επαναφοράς T = 50 - ΜΕΣΕΣ ΤΙΜΕΣ	Περίοδος Επαναφοράς T = 100 - ΜΕΣΕΣ ΤΙΜΕΣ	Περίοδος Επαναφοράς T = 1000 - ΜΕΣΕΣ ΤΙΜΕΣ	ΚΛΙΜΑΚΑ
	Δοϊράνης				
GR10RAK0008	Χαμηλή ζώνη λεκ περιφ τάφρ Τ66, π Λουδία, Αξιού, συμπεμένης της περιοχής της πρώην λίμνης Αρτζάν, και Γαλλικού, παραλίμνιες εκτάσεις λίμνης Δοϊράνης	EL10_P08_RISK _MAP_apsfr0008_2_T10 0_SeaFloods	EL10_P08_RISK _MAP_apsfr0008_2_T100_Se aFloods	EL10_P08_RISK _MAP_apsfr0008_2_T100_Se aFloods	1/25 000
GR10RAK0008	Χαμηλή ζώνη λεκ περιφ τάφρ Τ66, π Λουδία, Αξιού, συμπεμένης της περιοχής της πρώην λίμνης Αρτζάν, και Γαλλικού, παραλίμνιες εκτάσεις λίμνης Δοϊράνης	EL10_P08_RISK _MAP_apsfr0008_3_T10 0_SeaFloods	EL10_P08_RISK _MAP_apsfr0008_3_T100_Se aFloods	EL10_P08_RISK _MAP_apsfr0008_3_T100_Se aFloods	1/25 000
GR10RAK0008	Χαμηλή ζώνη λεκ περιφ τάφρ Τ66, π Λουδία, Αξιού, συμπεμένης της περιοχής της πρώην λίμνης Αρτζάν, και Γαλλικού, παραλίμνιες εκτάσεις λίμνης Δοϊράνης	EL10_P08_RISK _MAP_apsfr0008_4_T10 0_SeaFloods	EL10_P08_RISK _MAP_apsfr0008_4_T100_Se aFloods	EL10_P08_RISK _MAP_apsfr0008_4_T100_Se aFloods	1/25 000
GR10RAK0008	Χαμηλή ζώνη λεκ περιφ τάφρ Τ66, π Λουδία, Αξιού, συμπεμένης της περιοχής της πρώην λίμνης Αρτζάν, και Γαλλικού, παραλίμνιες εκτάσεις λίμνης Δοϊράνης	EL10_P08_RISK _MAP_apsfr0008_5_T10 0_SeaFloods	EL10_P08_RISK _MAP_apsfr0008_5_T100_Se aFloods	EL10_P08_RISK _MAP_apsfr0008_5_T100_Se aFloods	1/25 000
GR10RAK0008	Χαμηλή ζώνη λεκ περιφ τάφρ Τ66, π Λουδία, Αξιού, συμπεμένης της περιοχής της πρώην λίμνης Αρτζάν, και Γαλλικού, παραλίμνιες εκτάσεις λίμνης Δοϊράνης	EL10_P08_RISK _MAP_apsfr0008_6_T10 0_SeaFloods	EL10_P08_RISK _MAP_apsfr0008_6_T100_Se aFloods	EL10_P08_RISK _MAP_apsfr0008_6_T100_Se aFloods	1/25 000
GR10RAK0008	Χαμηλή ζώνη λεκ περιφ τάφρ Τ66, π Λουδία, Αξιού, συμπεμένης της περιοχής της πρώην λίμνης Αρτζάν, και Γαλλικού, παραλίμνιες εκτάσεις λίμνης Δοϊράνης				1/25 000
GR10RAK0008	Χαμηλή ζώνη λεκ περιφ τάφρ Τ66, π Λουδία, Αξιού, συμπεμένης της περιοχής της πρώην λίμνης Αρτζάν, και Γαλλικού, παραλίμνιες εκτάσεις λίμνης Δοϊράνης	EL10_P08_RISK _MAP_apsfr0002_1_T10 00	EL10_P08_RISK _MAP_apsfr0002_1_T1000	EL10_P08_RISK _MAP_apsfr0002_1_T1000	1/25 000

Κωδικός ΖΔΥΚΠ ΕΥ_CD_FR	Γεωγραφική Περιγραφή Ζώνης	Περίοδος Επαναφοράς T = 50 - ΜΕΣΕΣ ΤΙΜΕΣ	Περίοδος Επαναφοράς T = 100 - ΜΕΣΕΣ ΤΙΜΕΣ	Περίοδος Επαναφοράς T = 1000 - ΜΕΣΕΣ ΤΙΜΕΣ	ΚΛΙΜΑΚΑ
GR10RAK0008	Χαμηλή ζώνη λεκ περιφ τάφρ Τ66, π Λουδία, Αξιού, συμπλένης της περιοχής της πρώην λίμνης Αρτζάν, και Γαλλικού, παραλίμνιες εκτάσεις λίμνης Δοϊράνης	EL10_P08_RISK _MAP_apsfr0003_1_T10 00	EL10_P08_RISK _MAP_apsfr0003_1_T1000	EL10_P08_RISK _MAP_apsfr0003_1_T1000	1/25 000
GR10RAK0008	Χαμηλή ζώνη λεκ περιφ τάφρ Τ66, π Λουδία, Αξιού, συμπλένης της περιοχής της πρώην λίμνης Αρτζάν, και Γαλλικού, παραλίμνιες εκτάσεις λίμνης Δοϊράνης	EL10_P08_RISK _MAP_apsfr0003_2_T10 00	EL10_P08_RISK _MAP_apsfr0003_2_T1000	EL10_P08_RISK _MAP_apsfr0003_2_T1000	1/25 000
GR10RAK0008	Χαμηλή ζώνη λεκ περιφ τάφρ Τ66, π Λουδία, Αξιού, συμπλένης της περιοχής της πρώην λίμνης Αρτζάν, και Γαλλικού, παραλίμνιες εκτάσεις λίμνης Δοϊράνης	EL10_P08_RISK _MAP_apsfr0003_3_T10 00	EL10_P08_RISK _MAP_apsfr0003_3_T1000	EL10_P08_RISK _MAP_apsfr0003_3_T1000	1/25 000
GR10RAK0008	Χαμηλή ζώνη λεκ περιφ τάφρ Τ66, π Λουδία, Αξιού, συμπλένης της περιοχής της πρώην λίμνης Αρτζάν, και Γαλλικού, παραλίμνιες εκτάσεις λίμνης Δοϊράνης	EL10_P08_RISK _MAP_apsfr0003_4_T10 00	EL10_P08_RISK _MAP_apsfr0003_4_T1000	EL10_P08_RISK _MAP_apsfr0003_4_T1000	1/25 000
GR10RAK0008	Χαμηλή ζώνη λεκ περιφ τάφρ Τ66, π Λουδία, Αξιού, συμπλένης της περιοχής της πρώην λίμνης Αρτζάν, και Γαλλικού, παραλίμνιες εκτάσεις λίμνης Δοϊράνης	EL10_P08_RISK _MAP_apsfr0004_1_T10 00	EL10_P08_RISK _MAP_apsfr0004_1_T1000	EL10_P08_RISK _MAP_apsfr0004_1_T1000	1/25 000
GR10RAK0008	Χαμηλή ζώνη λεκ περιφ τάφρ Τ66, π Λουδία, Αξιού, συμπλένης της περιοχής της πρώην λίμνης Αρτζάν, και Γαλλικού, παραλίμνιες εκτάσεις λίμνης Δοϊράνης	EL10_P08_RISK _MAP_apsfr0005_1_T10 00	EL10_P08_RISK _MAP_apsfr0005_1_T1000	EL10_P08_RISK _MAP_apsfr0005_1_T1000	1/25 000
GR10RAK0008	Χαμηλή ζώνη λεκ περιφ τάφρ Τ66, π Λουδία, Αξιού, συμπλένης της περιοχής της πρώην λίμνης Αρτζάν, και Γαλλικού, παραλίμνιες εκτάσεις λίμνης Δοϊράνης	EL10_P08_RISK _MAP_apsfr0007_1_T10 00	EL10_P08_RISK _MAP_apsfr0007_1_T1000	EL10_P08_RISK _MAP_apsfr0007_1_T1000	1/25 000
GR10RAK0008	Χαμηλή ζώνη λεκ περιφ τάφρ Τ66, π Λουδία, Αξιού, συμπλένης της περιοχής της πρώην λίμνης Αρτζάν, και Γαλλικού, παραλίμνιες εκτάσεις λίμνης Δοϊράνης	EL10_P08_RISK _MAP_apsfr0007_2_T10 00	EL10_P08_RISK _MAP_apsfr0007_2_T1000	EL10_P08_RISK _MAP_apsfr0007_2_T1000	1/25 000

Κωδικός ΖΔΥΚΠ EU_CD_FR	Γεωγραφική Περιγραφή Ζώνης	Περίοδος Επαναφοράς T = 50 - ΜΕΣΕΣ ΤΙΜΕΣ	Περίοδος Επαναφοράς T = 100 - ΜΕΣΕΣ ΤΙΜΕΣ	Περίοδος Επαναφοράς T = 1000 - ΜΕΣΕΣ ΤΙΜΕΣ	ΚΛΙΜΑΚΑ
	Δοϊράνης				
GR10RAK0008	Χαμηλή ζώνη λεκ περιφ τάφρ Τ66, π Λουδία, Αξιού, συμπεμένης της περιοχής της πρώην λίμνης Αρτζάν, και Γαλλικού, παραλίμνιες εκτάσεις λίμνης Δοϊράνης	EL10_P08_RISK _MAP_apsfr0008_1_T10 00	EL10_P08_RISK _MAP_apsfr0008_1_T1000	EL10_P08_RISK _MAP_apsfr0008_1_T1000	1/25 000
GR10RAK0008	Χαμηλή ζώνη λεκ περιφ τάφρ Τ66, π Λουδία, Αξιού, συμπεμένης της περιοχής της πρώην λίμνης Αρτζάν, και Γαλλικού, παραλίμνιες εκτάσεις λίμνης Δοϊράνης	EL10_P08_RISK _MAP_apsfr0008_2_T10 00	EL10_P08_RISK _MAP_apsfr0008_2_T1000	EL10_P08_RISK _MAP_apsfr0008_2_T1000	1/25 000
GR10RAK0008	Χαμηλή ζώνη λεκ περιφ τάφρ Τ66, π Λουδία, Αξιού, συμπεμένης της περιοχής της πρώην λίμνης Αρτζάν, και Γαλλικού, παραλίμνιες εκτάσεις λίμνης Δοϊράνης	EL10_P08_RISK _MAP_apsfr0008_3_T10 00	EL10_P08_RISK _MAP_apsfr0008_3_T1000	EL10_P08_RISK _MAP_apsfr0008_3_T1000	1/25 000
GR10RAK0008	Χαμηλή ζώνη λεκ περιφ τάφρ Τ66, π Λουδία, Αξιού, συμπεμένης της περιοχής της πρώην λίμνης Αρτζάν, και Γαλλικού, παραλίμνιες εκτάσεις λίμνης Δοϊράνης	EL10_P08_RISK _MAP_apsfr0008_4_T10 00	EL10_P08_RISK _MAP_apsfr0008_4_T1000	EL10_P08_RISK _MAP_apsfr0008_4_T1000	1/25 000
GR10RAK0008	Χαμηλή ζώνη λεκ περιφ τάφρ Τ66, π Λουδία, Αξιού, συμπεμένης της περιοχής της πρώην λίμνης Αρτζάν, και Γαλλικού, παραλίμνιες εκτάσεις λίμνης Δοϊράνης	EL10_P08_RISK _MAP_apsfr0008_5_T10 00	EL10_P08_RISK _MAP_apsfr0008_5_T1000	EL10_P08_RISK _MAP_apsfr0008_5_T1000	1/25 000
GR10RAK0008	Χαμηλή ζώνη λεκ περιφ τάφρ Τ66, π Λουδία, Αξιού, συμπεμένης της περιοχής της πρώην λίμνης Αρτζάν, και Γαλλικού, παραλίμνιες εκτάσεις λίμνης Δοϊράνης	EL10_P08_RISK _MAP_apsfr0008_6_T10 00	EL10_P08_RISK _MAP_apsfr0008_6_T1000	EL10_P08_RISK _MAP_apsfr0008_6_T1000	1/25 000
GR10RAK0008	Χαμηλή ζώνη λεκ περιφ τάφρ Τ66, π Λουδία, Αξιού, συμπεμένης της περιοχής της πρώην λίμνης Αρτζάν, και Γαλλικού, παραλίμνιες εκτάσεις λίμνης Δοϊράνης	EL10_P08_RISK _MAP_apsfr0008_7_T10 00	EL10_P08_RISK _MAP_apsfr0008_7_T1000	EL10_P08_RISK _MAP_apsfr0008_7_T1000	1/25 000

Κωδικός ΖΔΥΚΠ ΕΥ_CD_FR	Γεωγραφική Περιγραφή Ζώνης	Περίοδος Επαναφοράς T = 50 - ΜΕΣΕΣ ΤΙΜΕΣ	Περίοδος Επαναφοράς T = 100 - ΜΕΣΕΣ ΤΙΜΕΣ	Περίοδος Επαναφοράς T = 1000 - ΜΕΣΕΣ ΤΙΜΕΣ	ΚΛΙΜΑΚΑ
GR10RAK0008	Χαμηλή ζώνη λεκ περιφ τάφρ Τ66, π Λουδία, Αξιού, συμπτένης της περιοχής της πρώην λίμνης Αρτζάν, και Γαλλικού, παραλίμνιες εκτάσεις λίμνης Δοϊράνης	EL10_P08_RISK_MAP_apsfr0008_8_T1000	EL10_P08_RISK_MAP_apsfr0008_8_T1000	EL10_P08_RISK_MAP_apsfr0008_8_T1000	1/25 000
GR10RAK0008	Χαμηλή ζώνη λεκ περιφ τάφρ Τ66, π Λουδία, Αξιού, συμπτένης της περιοχής της πρώην λίμνης Αρτζάν, και Γαλλικού, παραλίμνιες εκτάσεις λίμνης Δοϊράνης	EL10_P08_RISK_MAP_apsfr0008_9_T1000	EL10_P08_RISK_MAP_apsfr0008_9_T1000	EL10_P08_RISK_MAP_apsfr0008_9_T1000	1/25 000
GR10RAK0008	Χαμηλή ζώνη λεκ περιφ τάφρ Τ66, π Λουδία, Αξιού, συμπτένης της περιοχής της πρώην λίμνης Αρτζάν, και Γαλλικού, παραλίμνιες εκτάσεις λίμνης Δοϊράνης	EL10_P08_RISK_MAP_apsfr0008_10_T1000	EL10_P08_RISK_MAP_apsfr0008_10_T1000	EL10_P08_RISK_MAP_apsfr0008_10_T1000	1/25 000
GR10RAK0008	Χαμηλή ζώνη λεκ περιφ τάφρ Τ66, π Λουδία, Αξιού, συμπτένης της περιοχής της πρώην λίμνης Αρτζάν, και Γαλλικού, παραλίμνιες εκτάσεις λίμνης Δοϊράνης	EL10_P08_RISK_MAP_apsfr0008_11_T1000	EL10_P08_RISK_MAP_apsfr0008_11_T1000	EL10_P08_RISK_MAP_apsfr0008_11_T1000	1/25 000
GR10RAK0008	Χαμηλή ζώνη λεκ περιφ τάφρ Τ66, π Λουδία, Αξιού, συμπτένης της περιοχής της πρώην λίμνης Αρτζάν, και Γαλλικού, παραλίμνιες εκτάσεις λίμνης Δοϊράνης	EL10_P08_RISK_MAP_apsfr0008_12_T1000	EL10_P08_RISK_MAP_apsfr0008_12_T1000	EL10_P08_RISK_MAP_apsfr0008_12_T1000	1/25 000
GR10RAK0008	Χαμηλή ζώνη λεκ περιφ τάφρ Τ66, π Λουδία, Αξιού, συμπτένης της περιοχής της πρώην λίμνης Αρτζάν, και Γαλλικού, παραλίμνιες εκτάσεις λίμνης Δοϊράνης	EL10_P08_RISK_MAP_apsfr0008_13_T1000	EL10_P08_RISK_MAP_apsfr0008_13_T1000	EL10_P08_RISK_MAP_apsfr0008_13_T1000	1/25 000
GR10RAK0008	Χαμηλή ζώνη λεκ περιφ τάφρ Τ66, π Λουδία, Αξιού, συμπτένης της περιοχής της πρώην λίμνης Αρτζάν, και Γαλλικού, παραλίμνιες εκτάσεις λίμνης Δοϊράνης	EL10_P08_RISK_MAP_apsfr0008_14_T1000	EL10_P08_RISK_MAP_apsfr0008_14_T1000	EL10_P08_RISK_MAP_apsfr0008_14_T1000	1/25 000
GR10RAK0008	Χαμηλή ζώνη λεκ περιφ τάφρ Τ66, π Λουδία, Αξιού, συμπτένης της περιοχής της πρώην λίμνης Αρτζάν, και Γαλλικού, παραλίμνιες εκτάσεις λίμνης Δοϊράνης	EL10_P08_RISK_MAP_apsfr0008_15_T1000	EL10_P08_RISK_MAP_apsfr0008_15_T1000	EL10_P08_RISK_MAP_apsfr0008_15_T1000	1/25 000

Κωδικός ΖΔΥΚΠ EU_CD_FR	Γεωγραφική Περιγραφή Ζώνης	Περίοδος Επαναφοράς T = 50 - ΜΕΣΕΣ ΤΙΜΕΣ	Περίοδος Επαναφοράς T = 100 - ΜΕΣΕΣ ΤΙΜΕΣ	Περίοδος Επαναφοράς T = 1000 - ΜΕΣΕΣ ΤΙΜΕΣ	ΚΛΙΜΑΚΑ
	Δοϊράνης				
GR10RAK0008	Χαμηλή ζώνη λεκ περιφ τάφρ Τ66, π Λουδία, Αξιού, συμπεμένης της περιοχής της πρώην λίμνης Αρτζάν, και Γαλλικού, παραλίμνιες εκτάσεις λίμνης Δοϊράνης	EL10_P08_RISK _MAP_apsfr0008_16_T1 000	EL10_P08_RISK _MAP_apsfr0008_16_T1000	EL10_P08_RISK _MAP_apsfr0008_16_T1000	1/25 000
GR10RAK0008	Χαμηλή ζώνη λεκ περιφ τάφρ Τ66, π Λουδία, Αξιού, συμπεμένης της περιοχής της πρώην λίμνης Αρτζάν, και Γαλλικού, παραλίμνιες εκτάσεις λίμνης Δοϊράνης	EL10_P08_RISK _MAP_apsfr0008_17_T1 000	EL10_P08_RISK _MAP_apsfr0008_17_T1000	EL10_P08_RISK _MAP_apsfr0008_17_T1000	1/25 000
GR10RAK0008	Χαμηλή ζώνη λεκ περιφ τάφρ Τ66, π Λουδία, Αξιού, συμπεμένης της περιοχής της πρώην λίμνης Αρτζάν, και Γαλλικού, παραλίμνιες εκτάσεις λίμνης Δοϊράνης	EL10_P08_RISK _MAP_apsfr0008_18_T1 000	EL10_P08_RISK _MAP_apsfr0008_18_T1000	EL10_P08_RISK _MAP_apsfr0008_18_T1000	1/25 000
GR10RAK0008	Χαμηλή ζώνη λεκ περιφ τάφρ Τ66, π Λουδία, Αξιού, συμπεμένης της περιοχής της πρώην λίμνης Αρτζάν, και Γαλλικού, παραλίμνιες εκτάσεις λίμνης Δοϊράνης	EL10_P08_RISK _MAP_apsfr0008_19_T1 000	EL10_P08_RISK _MAP_apsfr0008_19_T1000	EL10_P08_RISK _MAP_apsfr0008_19_T1000	1/25 000
GR10RAK0008	Χαμηλή ζώνη λεκ περιφ τάφρ Τ66, π Λουδία, Αξιού, συμπεμένης της περιοχής της πρώην λίμνης Αρτζάν, και Γαλλικού, παραλίμνιες εκτάσεις λίμνης Δοϊράνης	EL10_P08_RISK _MAP_apsfr0008_20_T1 000	EL10_P08_RISK _MAP_apsfr0008_20_T1000	EL10_P08_RISK _MAP_apsfr0008_20_T1000	1/25 000
GR10RAK0008	Χαμηλή ζώνη λεκ περιφ τάφρ Τ66, π Λουδία, Αξιού, συμπεμένης της περιοχής της πρώην λίμνης Αρτζάν, και Γαλλικού, παραλίμνιες εκτάσεις λίμνης Δοϊράνης	EL10_P08_RISK _MAP_apsfr0008_21_T1 000	EL10_P08_RISK _MAP_apsfr0008_21_T1000	EL10_P08_RISK _MAP_apsfr0008_21_T1000	1/25 000
GR10RAK0008	Χαμηλή ζώνη λεκ περιφ τάφρ Τ66, π Λουδία, Αξιού, συμπεμένης της περιοχής της πρώην λίμνης Αρτζάν, και Γαλλικού, παραλίμνιες εκτάσεις λίμνης Δοϊράνης	EL10_P08_RISK _MAP_apsfr0008_22_T1 000	EL10_P08_RISK _MAP_apsfr0008_22_T1000	EL10_P08_RISK _MAP_apsfr0008_22_T1000	1/25 000

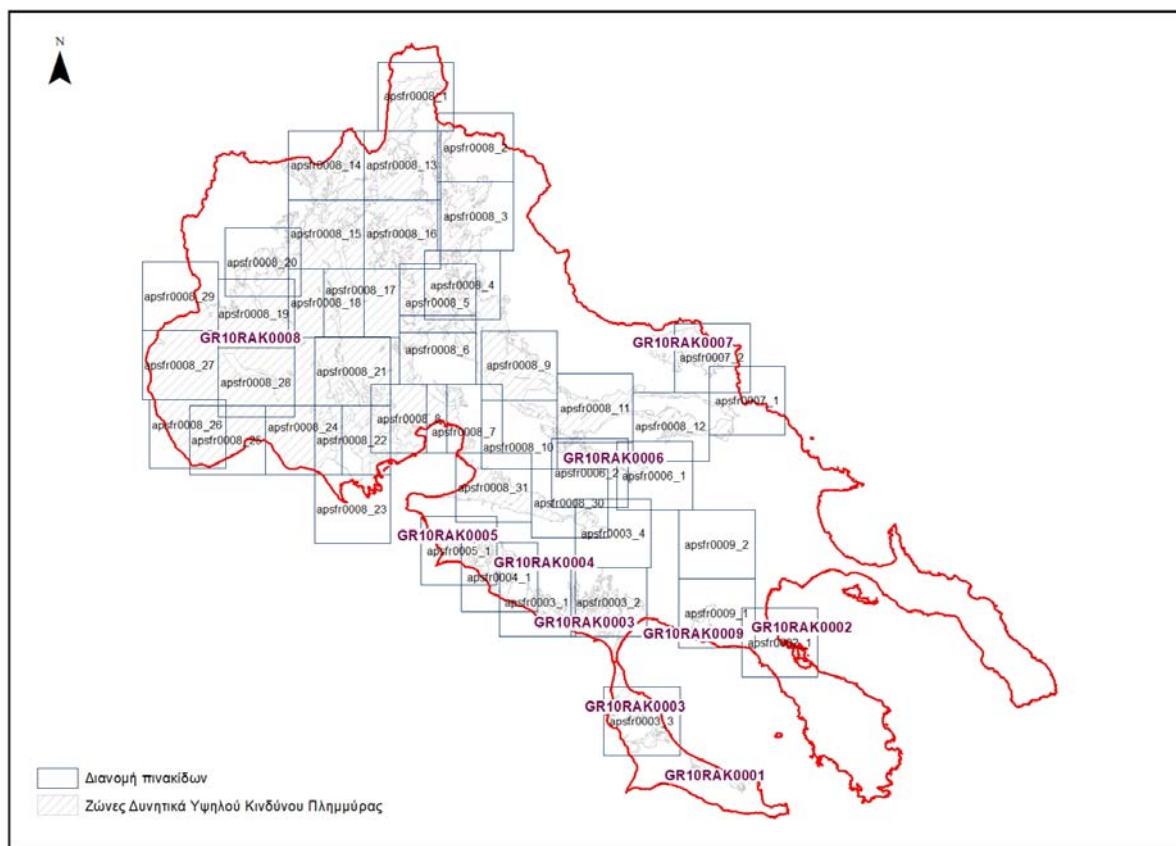
Κωδικός ΖΔΥΚΠ ΕΥ_CD_FR	Γεωγραφική Περιγραφή Ζώνης	Περίοδος Επαναφοράς T = 50 - ΜΕΣΕΣ ΤΙΜΕΣ	Περίοδος Επαναφοράς T = 100 - ΜΕΣΕΣ ΤΙΜΕΣ	Περίοδος Επαναφοράς T = 1000 - ΜΕΣΕΣ ΤΙΜΕΣ	ΚΛΙΜΑΚΑ
GR10RAK0008	Χαμηλή ζώνη λεκ περιφ τάφρ Τ66, π Λουδία, Αξιού, συμπτένης της περιοχής της πρώην λίμνης Αρτζάν, και Γαλλικού, παραλίμνιες εκτάσεις λίμνης Δοϊράνης	EL10_P08_RISK _MAP_apsfr0008_23_T1 000	EL10_P08_RISK _MAP_apsfr0008_23_T1000	EL10_P08_RISK _MAP_apsfr0008_23_T1000	1/25 000
GR10RAK0008	Χαμηλή ζώνη λεκ περιφ τάφρ Τ66, π Λουδία, Αξιού, συμπτένης της περιοχής της πρώην λίμνης Αρτζάν, και Γαλλικού, παραλίμνιες εκτάσεις λίμνης Δοϊράνης	EL10_P08_RISK _MAP_apsfr0008_24_T1 000	EL10_P08_RISK _MAP_apsfr0008_24_T1000	EL10_P08_RISK _MAP_apsfr0008_24_T1000	1/25 000
GR10RAK0008	Χαμηλή ζώνη λεκ περιφ τάφρ Τ66, π Λουδία, Αξιού, συμπτένης της περιοχής της πρώην λίμνης Αρτζάν, και Γαλλικού, παραλίμνιες εκτάσεις λίμνης Δοϊράνης	EL10_P08_RISK _MAP_apsfr0008_25_T1 000	EL10_P08_RISK _MAP_apsfr0008_25_T1000	EL10_P08_RISK _MAP_apsfr0008_25_T1000	1/25 000
GR10RAK0008	Χαμηλή ζώνη λεκ περιφ τάφρ Τ66, π Λουδία, Αξιού, συμπτένης της περιοχής της πρώην λίμνης Αρτζάν, και Γαλλικού, παραλίμνιες εκτάσεις λίμνης Δοϊράνης	EL10_P08_RISK _MAP_apsfr0008_26_T1 000	EL10_P08_RISK _MAP_apsfr0008_26_T1000	EL10_P08_RISK _MAP_apsfr0008_26_T1000	1/25 000
GR10RAK0008	Χαμηλή ζώνη λεκ περιφ τάφρ Τ66, π Λουδία, Αξιού, συμπτένης της περιοχής της πρώην λίμνης Αρτζάν, και Γαλλικού, παραλίμνιες εκτάσεις λίμνης Δοϊράνης	EL10_P08_RISK _MAP_apsfr0008_27_T1 000	EL10_P08_RISK _MAP_apsfr0008_27_T1000	EL10_P08_RISK _MAP_apsfr0008_27_T1000	1/25 000
GR10RAK0008	Χαμηλή ζώνη λεκ περιφ τάφρ Τ66, π Λουδία, Αξιού, συμπτένης της περιοχής της πρώην λίμνης Αρτζάν, και Γαλλικού, παραλίμνιες εκτάσεις λίμνης Δοϊράνης	EL10_P08_RISK _MAP_apsfr0008_28_T1 000	EL10_P08_RISK _MAP_apsfr0008_28_T1000	EL10_P08_RISK _MAP_apsfr0008_28_T1000	1/25 000
GR10RAK0008	Χαμηλή ζώνη λεκ περιφ τάφρ Τ66, π Λουδία, Αξιού, συμπτένης της περιοχής της πρώην λίμνης Αρτζάν, και Γαλλικού, παραλίμνιες εκτάσεις λίμνης Δοϊράνης	EL10_P08_RISK _MAP_apsfr0008_29_T1 000	EL10_P08_RISK _MAP_apsfr0008_29_T1000	EL10_P08_RISK _MAP_apsfr0008_29_T1000	1/25 000
GR10RAK0008	Χαμηλή ζώνη λεκ περιφ τάφρ Τ66, π Λουδία, Αξιού, συμπτένης της περιοχής της πρώην λίμνης Αρτζάν, και Γαλλικού, παραλίμνιες εκτάσεις λίμνης Δοϊράνης	EL10_P08_RISK _MAP_apsfr0008_30_T1 000	EL10_P08_RISK _MAP_apsfr0008_30_T1000	EL10_P08_RISK _MAP_apsfr0008_30_T1000	1/25 000

Κωδικός ΖΔΥΚΠ EU_CD_FR	Γεωγραφική Περιγραφή Ζώνης	Περίοδος Επαναφοράς T = 50 - ΜΕΣΕΣ ΤΙΜΕΣ	Περίοδος Επαναφοράς T = 100 - ΜΕΣΕΣ ΤΙΜΕΣ	Περίοδος Επαναφοράς T = 1000 - ΜΕΣΕΣ ΤΙΜΕΣ	ΚΛΙΜΑΚΑ
	Δοϊράνης				
GR10RAK0008	Χαμηλή ζώνη λεκ περιφ τάφρ Τ66, π Λουδία, Αξιού, συμπτένης της περιοχής της πρώην λίμνης Αρτζάν, και Γαλλικού, παραλίμνιες εκτάσεις λίμνης Δοϊράνης	EL10_P08_RISK _MAP_apsfr0008_31_T1 000	EL10_P08_RISK _MAP_apsfr0008_31_T1000	EL10_P08_RISK _MAP_apsfr0008_31_T1000	1/25 000
GR10RAK0009	Κατάντη ρους π. Χαβρία	EL10_P08_RISK _MAP_apsfr0009_1_T10 00	EL10_P08_RISK _MAP_apsfr0009_1_T1000	EL10_P08_RISK _MAP_apsfr0009_1_T1000	1/25 000
GR10RAK0009	Κατάντη ρους π. Χαβρία	EL10_P08_RISK _MAP_apsfr009_2_T100 0	EL10_P08_RISK _MAP_apsfr009_2_T1000	EL10_P08_RISK _MAP_apsfr009_2_T1000	1/25 000

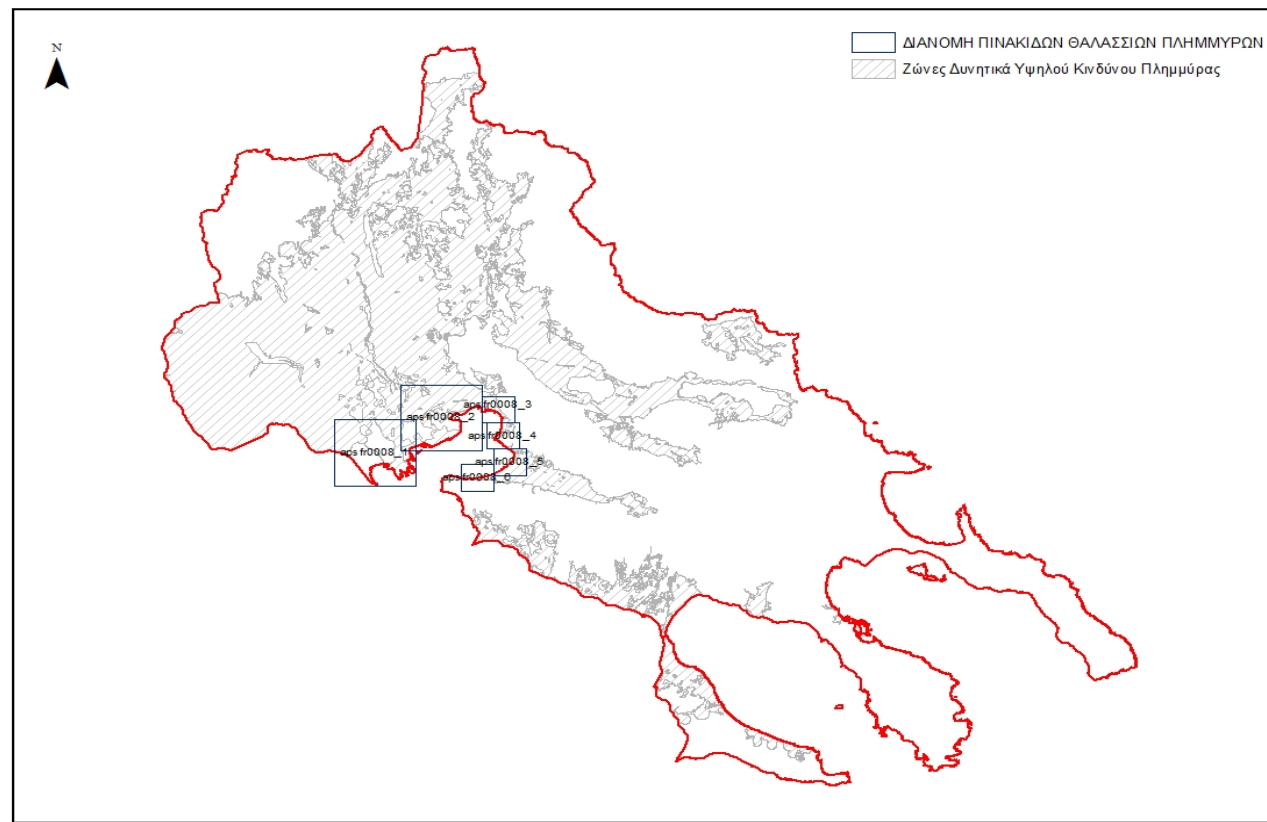
ΑΡΙΘΜΟΣ ΧΑΡΤΗ	Τίτλος	ΚΛΙΜΑΚΑ
EL10_P08_4.0	Μέγιστη πιθανή επίπτωση πλημμύρας από ποτάμια ροές-λίμνες (Τ1000 έτη)	1/300 000
EL10_P08_5.0	Μέγιστη πιθανή επίπτωση πλημμύρας από θάλασσα (Τ100 έτη)	1/100 000
EL10_P08_6.1	Βαθμός επιρροής πλημμύρας από ποτάμια ροές-λίμνες (Τ50 έτη)	1/300 000
EL10_P08_6.2	Βαθμός επιρροής πλημμύρας από ποτάμια ροές-λίμνες (Τ100 έτη)	1/300 000

ΑΡΙΘΜΟΣ ΧΑΡΤΗ	Τίτλος	ΚΛΙΜΑΚΑ
EL10_P08_6.3	Βαθμός επιρροής πλημμύρας από ποτάμια ροές-λίμνες (T1000 έτη)	1/300 000
EL10_P08_6.4	Βαθμός επιρροής πλημμύρας από θάλασσα (T100 έτη)	1/100 000
EL10_P08_6.5	Βαθμός επιρροής πλημμύρας από θάλασσα (T50 έτη)	1/100 000
EL10_P08_7.1	Αποτίμηση επιπτώσεων πλημμύρας από ποτάμια ροές-λίμνες (T50)	1/300 000
EL10_P08_7.2	Αποτίμηση επιπτώσεων πλημμύρας από ποτάμια ροές-λίμνες (T100)	1/300 000
EL10_P08_7.3	Αποτίμηση επιπτώσεων πλημμύρας από ποτάμια ροές-λίμνες (T1000)	1/300 000
EL10_P08_7.4	Αποτίμηση επιπτώσεων πλημμύρας από θάλασσα (T100)	1/100 000
EL10_P08_7.5	Αποτίμηση επιπτώσεων πλημμύρας από θάλασσα (T50)	1/100 000
EL10_P08_8.0	Χάρτης τρωτότητας σε εδαφική διάβρωση	1/300 000

Διανομή πινακίδων χαρτών κινδύνου



Διανομή πινακίδων χαρτών κινδύνου (θαλάσσιες πλημμύρες)



ΣΗΜΕΙΩΣΗ: Ο κωδικός της χώρας "GR" αντικαθίσταται πλέον με τον κωδικό "EL".



Ειδική Γραμματεία Υδάτων,
Αμαλιάδος 17, 4ος όροφος
115 23 Αθήνα
Τηλ: 210 6475101
Φαξ: 210 699 4357
Ηλεκτρονικό ταχυδρομείο: info.egy@prv.ypeka.gr



Ευρωπαϊκή Ένωση
Ταμείο Συνοχής



Με τη συγχρηματοδότηση της Ελλάδας και της Ευρωπαϊκής Ένωσης