

ΣΧΕΔΙΟ ΔΙΑΧΕΙΡΙΣΗΣ ΚΙΝΔΥΝΩΝ ΠΛΗΜΜΥΡΑΣ των Λεκανών Απορροής Ποταμών του Υδατικού Διαμερίσματος Βόρειας Πελοποννήσου

ΣΤΑΔΙΟ Ι

1^η ΦΑΣΗ – ΠΑΡΑΔΟΤΕΟ 1

ΑΝΑΛΥΣΗ ΧΑΡΑΚΤΗΡΙΣΤΙΚΩΝ ΠΕΡΙΟΧΗΣ ΚΑΙ ΜΗΧΑΝΙΣΜΩΝ ΠΛΗΜΜΥΡΑΣ

Παράρτημα 9 – Φωτογραφική τεκμηρίωση

ΕΛΛΗΝΙΚΗ ΔΗΜΟΚΡΑΤΙΑ

ΥΠΟΥΡΓΕΙΟ ΠΕΡΙΒΑΛΛΟΝΤΟΣ ΚΑΙ ΕΝΕΡΓΕΙΑΣ

ΕΙΔΙΚΗ ΓΡΑΜΜΑΤΕΙΑ ΥΔΑΤΩΝ

ΕΡΓΟ : ΣΧΕΔΙΑ ΔΙΑΧΕΙΡΙΣΗΣ ΚΙΝΔΥΝΩΝ ΠΛΗΜΜΥΡΑΣ ΛΕΚΑΝΩΝ ΑΠΟΡΡΟΗΣ ΠΟΤΑΜΩΝ ΤΩΝ ΥΔΑΤΙΚΩΝ ΔΙΑΜΕΡΙΣΜΑΤΩΝ ΔΥΤΙΚΗΣ, ΒΟΡΕΙΑΣ ΚΑΙ ΑΝΑΤΟΛΙΚΗΣ ΠΕΛΟΠΟΝΝΗΣΟΥ ΚΑΙ ΚΡΗΤΗΣ

Κ/Ε ΣΧΕΔΙΩΝ ΔΙΑΧΕΙΡΙΣΗΣ ΚΙΝΔΥΝΩΝ ΠΛΗΜΜΥΡΑΣ ΔΥΤΙΚΗΣ, ΒΟΡΕΙΑΣ ΚΑΙ ΑΝΑΤΟΛΙΚΗΣ ΠΕΛΟΠΟΝΝΗΣΟΥ ΚΑΙ ΚΡΗΤΗΣ :

ΑΔΤ-ΩΜΕΓΑ ΑΤΕ - ΘΑΛΗΣ ΜΕΛΕΤΗΤΙΚΗ ΕΕ - Α. ΠΕΡΔΙΟΥ -Π.ΤΣΙΤΟΥΡΑ - Ι. ΑΓΓΕΛΙΔΗΣ -
Ε. ΜΙΧΑΗΛΙΔΟΥ - Κ. ΧΑΤΖΗΠΑΡΑΣΚΕΥΑΣ

ΚΑΤΑΡΤΙΣΗ ΣΧΕΔΙΟΥ ΔΙΑΧΕΙΡΙΣΗΣ ΚΙΝΔΥΝΩΝ ΠΛΗΜΜΥΡΑΣ ΤΩΝ ΛΕΚΑΝΩΝ ΑΠΟΡΡΟΗΣ ΠΟΤΑΜΩΝ ΤΟΥ ΥΔΑΤΙΚΟΥ ΔΙΑΜΕΡΙΣΜΑΤΟΣ ΒΟΡΕΙΑΣ ΠΕΛΟΠΟΝΝΗΣΟΥ

ΦΑΣΗ 1 ΠΑΡΑΔΟΤΕΟ 1: ΑΝΑΛΥΣΗ ΧΑΡΑΚΤΗΡΙΣΤΙΚΩΝ ΠΕΡΙΟΧΗΣ ΚΑΙ ΜΗΧΑΝΙΣΜΩΝ ΠΛΗΜΜΥΡΑΣ

ΠΑΡΑΡΤΗΜΑ 9: ΦΩΤΟΓΡΑΦΙΚΗ ΤΕΚΜΗΡΙΩΣΗ

Αναθεωρήσεις:

Έκδοση	Ημερομηνία	Παρατηρήσεις
Εκδ. 1	02/04/2015	Αρχική Έκδοση
Εκδ. 2	20/05/2016	Ενσωμάτωση παρατηρήσεων Τ.Σ.
Εκδ. 3	27/01/2017	Ενσωμάτωση παρατηρήσεων υπηρεσίας και Τ.Σ.
Εκδ. 4	10/12/2018	Αναθεώρηση ως προς το εξώφυλλο

Σημείωση

Διευκρινίζεται ότι ο κωδικός της χώρας "GR" αντικαθίσταται πλέον από τον κωδικό "EL"

Περιεχόμενα

1	ΠΕΔΙΝΗ ΠΕΡΙΟΧΗ ΟΙΚΙΣΜΩΝ ΛΟΥΤΡΩΝ ΩΡΑΙΑΣ ΕΛΕΝΗΣ (GR02RAK0001)	4
2	ΧΑΜΗΛΗ ΖΩΝΗ ΡΕΜΑΤΩΝ ΠΑΡΑΛΙΑΣ Β. ΠΕΛΟΠΟΝΝΗΣΟΥ ΑΠΟ ΤΟ ΚΙΑΤΟ ΕΩΣ ΤΗΝ ΚΟΡΙΝΘΟ (GR02RAK0006)	5
3	ΧΑΜΗΛΗ ΖΩΝΗ Π. ΣΕΛΙΝΟΥΝΤΑ (GR02RAK0007)	12
4	ΠΕΔΙΝΗ ΖΩΝΗ ΛΕΚΑΝΩΝ ΑΠΟΡΡΟΗΣ ΠΕΙΡΟΥ – ΒΕΡΓΑ – ΠΗΝΕΙΟΥ – ΓΛΑΥΚΟΥ (GR02RAK0008)	17

Φωτογραφίες

Φ 1:	ΧΑΡΑΚΤΗΡΙΣΤΙΚΕΣ ΦΩΤΟΓΡΑΦΙΕΣ ΓΕΦΥΡΑΣ ΣΤΗΝ ΠΕΡΙΟΧΗ ΤΩΝ ΛΟΥΤΡΩΝ ΩΡΑΙΑΣ ΕΛΕΝΗΣ ΤΗΣ Π.Ε. ΚΟΡΙΝΘΙΑΣ (ΚΩΔΙΚΟΣ ΕΡΓΟΥ: ΞΕΡΙΑΣ 0)	4
Φ 2:	ΧΑΡΑΚΤΗΡΙΣΤΙΚΕΣ ΦΩΤΟΓΡΑΦΙΕΣ ΓΕΦΥΡΑΣ ΣΤΗΝ ΠΕΡΙΟΧΗ ΤΟΥ ΚΙΑΤΟΥ ΤΗΣ Π.Ε. ΚΟΡΙΝΘΙΑΣ (ΚΩΔΙΚΟΣ ΕΡΓΟΥ: ΑΣΩΠΟΣ 0)	5
Φ 3:	ΧΑΡΑΚΤΗΡΙΣΤΙΚΕΣ ΦΩΤΟΓΡΑΦΙΕΣ ΓΕΦΥΡΑΣ ΣΤΗΝ ΠΕΡΙΟΧΗ ΤΟΥ ΚΙΑΤΟΥ ΤΗΣ Π.Ε. ΚΟΡΙΝΘΙΑΣ (ΚΩΔΙΚΟΣ ΕΡΓΟΥ: ΚΥΡΙΛΟΥ 0)	7
Φ 4:	ΧΑΡΑΚΤΗΡΙΣΤΙΚΕΣ ΦΩΤΟΓΡΑΦΙΕΣ ΓΕΦΥΡΑΣ ΣΤΗΝ ΠΕΡΙΟΧΗ ΤΟΥ ΔΙΜΗΝΙΟΥ ΤΗΣ Π.Ε. ΚΟΡΙΝΘΙΑΣ (ΚΩΔΙΚΟΣ ΕΡΓΟΥ: ΣΕΛΙΑΝΔΡΟΣ 0)	8
Φ 5:	ΧΑΡΑΚΤΗΡΙΣΤΙΚΕΣ ΦΩΤΟΓΡΑΦΙΕΣ ΟΧΕΤΟΥ ΣΤΗΝ ΠΕΡΙΟΧΗ ΤΟΥ ΚΙΑΤΟΥ ΤΗΣ Π.Ε. ΚΟΡΙΝΘΙΑΣ (ΚΩΔΙΚΟΣ ΕΡΓΟΥ: ΕΛΙΣΣΩΝ 0)	9
Φ 6:	ΧΑΡΑΚΤΗΡΙΣΤΙΚΕΣ ΦΩΤΟΓΡΑΦΙΕΣ ΟΧΕΤΟΥ ΣΤΗΝ ΠΕΡΙΟΧΗ ΤΟΥ ΒΡΑΧΑΤΙΟΥ ΤΗΣ Π.Ε. ΚΟΡΙΝΘΙΑΣ (ΚΩΔΙΚΟΣ ΕΡΓΟΥ: ΖΑΠΑΝΤΗΣ 0)	10
Φ 7:	ΧΑΡΑΚΤΗΡΙΣΤΙΚΕΣ ΦΩΤΟΓΡΑΦΙΕΣ ΟΧΕΤΟΥ ΣΤΗΝ ΠΕΡΙΟΧΗ ΤΟΥ ΆΣΣΟΥ ΤΗΣ Π.Ε. ΚΟΡΙΝΘΙΑΣ (ΚΩΔΙΚΟΣ ΕΡΓΟΥ: ΡΑΙΖΑΝΗ 0)	11
Φ 8:	ΧΑΡΑΚΤΗΡΙΣΤΙΚΕΣ ΦΩΤΟΓΡΑΦΙΕΣ ΓΕΦΥΡΑΣ ΣΤΗΝ ΠΕΡΙΟΧΗ ΤΟΥ ΔΙΑΚΟΠΤΟΥ ΤΗΣ Π.Ε. ΑΧΑΪΑΣ (ΚΩΔΙΚΟΣ ΕΡΓΟΥ: ΒΟΥΡΑΪΚΟΣ 0)	12
Φ 9:	ΧΑΡΑΚΤΗΡΙΣΤΙΚΕΣ ΦΩΤΟΓΡΑΦΙΕΣ ΓΕΦΥΡΑΣ ΣΤΗΝ ΠΕΡΙΟΧΗ ΤΟΥ ΔΙΑΚΟΠΤΟΥ ΤΗΣ Π.Ε. ΑΧΑΪΑΣ (ΚΩΔΙΚΟΣ ΕΡΓΟΥ: ΒΟΥΡΑΪΚΟΣ 1)	13
Φ 10:	ΧΑΡΑΚΤΗΡΙΣΤΙΚΕΣ ΦΩΤΟΓΡΑΦΙΕΣ ΓΕΦΥΡΑΣ ΣΤΗΝ ΠΕΡΙΟΧΗ ΤΟΥ ΑΙΓΙΟΥ ΤΗΣ Π.Ε. ΑΧΑΪΑΣ (ΚΩΔΙΚΟΣ ΕΡΓΟΥ: ΣΕΛΙΝΟΥΣ 0)	14
Φ 11:	ΧΑΡΑΚΤΗΡΙΣΤΙΚΕΣ ΦΩΤΟΓΡΑΦΙΕΣ ΓΕΦΥΡΑΣ ΣΤΗΝ ΠΕΡΙΟΧΗ ΤΟΥ ΑΙΓΙΟΥ ΤΗΣ Π.Ε. ΑΧΑΪΑΣ (ΚΩΔΙΚΟΣ ΕΡΓΟΥ: ΣΕΛΙΝΟΥΣ 1)	16
Φ 12:	ΧΑΡΑΚΤΗΡΙΣΤΙΚΕΣ ΦΩΤΟΓΡΑΦΙΕΣ ΦΡΑΓΜΑΤΟΣ ΣΤΗΝ ΠΕΡΙΟΧΗ ΤΟΥ ΚΕΝΤΡΟΥ ΤΗΣ Π.Ε. ΗΛΕΙΑΣ (ΚΩΔΙΚΟΣ ΕΡΓΟΥ: ΠΗΝΕΙΟΣ 0)	17
Φ 13:	ΧΑΡΑΚΤΗΡΙΣΤΙΚΕΣ ΦΩΤΟΓΡΑΦΙΕΣ ΓΕΦΥΡΑΣ (ΙΡΛΑΝΔΙΚΗ ΔΙΑΒΑΣΗ) ΣΤΗΝ ΠΕΡΙΟΧΗ ΤΟΥ ΑΓΙΟΥ ΒΑΣΙΛΕΙΟΥ ΤΗΣ Π.Ε. ΑΧΑΪΑΣ (ΚΩΔΙΚΟΣ ΕΡΓΟΥ: ΞΗΡΟΡΕΜΑ 2)	19
Φ 14:	ΧΑΡΑΚΤΗΡΙΣΤΙΚΕΣ ΦΩΤΟΓΡΑΦΙΕΣ ΓΕΦΥΡΑΣ ΣΤΗΝ ΠΕΡΙΟΧΗ ΤΟΥ ΑΓΙΟΥ ΒΑΣΙΛΕΙΟΥ ΤΗΣ Π.Ε. ΑΧΑΪΑΣ (ΚΩΔΙΚΟΣ ΕΡΓΟΥ: ΞΥΛΟΚΕΡΑ 0.1)	20
Φ 15:	ΧΑΡΑΚΤΗΡΙΣΤΙΚΕΣ ΦΩΤΟΓΡΑΦΙΕΣ ΓΕΦΥΡΑΣ ΣΤΗΝ ΠΕΡΙΟΧΗ ΤΩΝ ΦΑΡΩΝ ΤΗΣ Π.Ε. ΑΧΑΪΑΣ (ΚΩΔΙΚΟΣ ΕΡΓΟΥ: ΠΕΙΡΟΣ 0)	21
Φ 16:	ΧΑΡΑΚΤΗΡΙΣΤΙΚΕΣ ΦΩΤΟΓΡΑΦΙΕΣ ΓΕΦΥΡΑΣ ΣΤΗΝ ΠΕΡΙΟΧΗ ΤΟΥ ΑΛΙΣΣΟΥ ΤΗΣ Π.Ε. ΑΧΑΪΑΣ (ΚΩΔΙΚΟΣ ΕΡΓΟΥ: ΠΕΙΡΟΣ 1)	22
Φ 17:	ΧΑΡΑΚΤΗΡΙΣΤΙΚΕΣ ΦΩΤΟΓΡΑΦΙΕΣ ΓΕΦΥΡΑΣ ΣΤΗΝ ΠΕΡΙΟΧΗ ΤΟΥ ΑΛΙΣΣΟΥ ΤΗΣ Π.Ε. ΑΧΑΪΑΣ (ΚΩΔΙΚΟΣ ΕΡΓΟΥ: ΠΕΙΡΟΣ 3)	24
Φ 18:	ΧΑΡΑΚΤΗΡΙΣΤΙΚΕΣ ΦΩΤΟΓΡΑΦΙΕΣ ΓΕΦΥΡΑΣ ΣΤΗΝ ΠΕΡΙΟΧΗ ΤΟΥ ΑΛΙΣΣΟΥ ΤΗΣ Π.Ε. ΑΧΑΪΑΣ (ΚΩΔΙΚΟΣ ΕΡΓΟΥ: ΠΕΙΡΟΣ 4)	25
Φ 19:	ΧΑΡΑΚΤΗΡΙΣΤΙΚΕΣ ΦΩΤΟΓΡΑΦΙΕΣ ΓΕΦΥΡΑΣ ΣΤΗΝ ΠΕΡΙΟΧΗ ΤΟΥ ΡΙΟΥ ΤΗΣ Π.Ε. ΑΧΑΪΑΣ (ΚΩΔΙΚΟΣ ΕΡΓΟΥ: ΧΑΡΑΔΡΟΣ 0.1)	26
Φ 20:	ΧΑΡΑΚΤΗΡΙΣΤΙΚΕΣ ΦΩΤΟΓΡΑΦΙΕΣ ΓΕΦΥΡΑΣ ΣΤΗΝ ΠΕΡΙΟΧΗ ΤΟΥ ΡΙΟΥ ΤΗΣ Π.Ε. ΑΧΑΪΑΣ (ΚΩΔΙΚΟΣ ΕΡΓΟΥ: ΧΑΡΑΔΡΟΣ 0.2)	27
Φ 21:	ΧΑΡΑΚΤΗΡΙΣΤΙΚΕΣ ΦΩΤΟΓΡΑΦΙΕΣ ΓΕΦΥΡΑΣ ΣΤΗΝ ΠΕΡΙΟΧΗ ΤΟΥ ΡΙΟΥ ΤΗΣ Π.Ε. ΑΧΑΪΑΣ (ΚΩΔΙΚΟΣ ΕΡΓΟΥ: ΧΑΡΑΔΡΟΣ 0.3)	28
Φ 22:	ΧΑΡΑΚΤΗΡΙΣΤΙΚΕΣ ΦΩΤΟΓΡΑΦΙΕΣ ΓΕΦΥΡΑΣ ΣΤΗΝ ΠΕΡΙΟΧΗ ΤΗΣ ΑΝΔΡΑΒΙΔΑΣ ΤΗΣ Π.Ε. ΗΛΕΙΑΣ (ΚΩΔΙΚΟΣ ΕΡΓΟΥ: ΑΝΔΡΑΒΙΔΑ 0)	29
Φ 23:	ΧΑΡΑΚΤΗΡΙΣΤΙΚΕΣ ΦΩΤΟΓΡΑΦΙΕΣ ΓΕΦΥΡΑΣ ΣΤΗΝ ΠΕΡΙΟΧΗ ΤΗΣ ΒΑΡΔΑΣ ΤΗΣ Π.Ε. ΗΛΕΙΑΣ (ΚΩΔΙΚΟΣ ΕΡΓΟΥ: ΒΕΡΓΑΣ 0)	30
Φ 24:	ΧΑΡΑΚΤΗΡΙΣΤΙΚΕΣ ΦΩΤΟΓΡΑΦΙΕΣ ΓΕΦΥΡΑΣ ΣΤΗΝ ΠΕΡΙΟΧΗ ΤΗΣ ΑΜΑΛΙΑΔΑΣ ΤΗΣ Π.Ε. ΗΛΕΙΑΣ (ΚΩΔΙΚΟΣ ΕΡΓΟΥ: ΓΚΟΥΡΠΛΕΣΑΣ 0.2) ..	31
Φ 25:	ΧΑΡΑΚΤΗΡΙΣΤΙΚΕΣ ΦΩΤΟΓΡΑΦΙΕΣ ΓΕΦΥΡΑΣ ΣΤΗΝ ΠΕΡΙΟΧΗ ΤΗΣ ΕΦΥΡΑΣ ΤΗΣ Π.Ε. ΗΛΕΙΑΣ (ΚΩΔΙΚΟΣ ΕΡΓΟΥ: ΛΑΔΩΝ ΠΗΝΕΙΑΙΟΣ 0.2)	34
Φ 26:	ΧΑΡΑΚΤΗΡΙΣΤΙΚΕΣ ΦΩΤΟΓΡΑΦΙΕΣ ΓΕΦΥΡΑΣ ΣΤΗΝ ΠΕΡΙΟΧΗ ΤΟΥ ΛΕΥΚΟΧΩΡΙΟΥ ΤΗΣ Π.Ε. ΗΛΕΙΑΣ (ΚΩΔΙΚΟΣ ΕΡΓΟΥ: ΠΗΝΕΙΟΣ 1)	35
Φ 27:	ΧΑΡΑΚΤΗΡΙΣΤΙΚΕΣ ΦΩΤΟΓΡΑΦΙΕΣ ΓΕΦΥΡΑΣ ΣΤΗΝ ΠΕΡΙΟΧΗ ΤΟΥ ΛΕΥΚΟΧΩΡΙΟΥ ΤΗΣ Π.Ε. ΗΛΕΙΑΣ (ΚΩΔΙΚΟΣ ΕΡΓΟΥ: ΠΗΝΕΙΟΣ 2)	36
Φ 28:	ΧΑΡΑΚΤΗΡΙΣΤΙΚΕΣ ΦΩΤΟΓΡΑΦΙΕΣ ΓΕΦΥΡΑΣ ΣΤΗΝ ΠΕΡΙΟΧΗ ΤΟΥ ΒΑΡΘΟΛΟΜΙΟΥ ΤΗΣ Π.Ε. ΗΛΕΙΑΣ (ΚΩΔΙΚΟΣ ΕΡΓΟΥ: ΠΗΝΕΙΟΣ 3)	37
Φ 29:	ΧΑΡΑΚΤΗΡΙΣΤΙΚΕΣ ΦΩΤΟΓΡΑΦΙΕΣ ΓΕΦΥΡΑΣ ΣΤΗΝ ΠΕΡΙΟΧΗ ΤΗΣ ΒΑΡΔΑΣ ΤΗΣ Π.Ε. ΗΛΕΙΑΣ (ΚΩΔΙΚΟΣ ΕΡΓΟΥ: ΡΟΥΣΚΟΥΛΑΣ 0)	38
Φ 30:	ΧΑΡΑΚΤΗΡΙΣΤΙΚΕΣ ΦΩΤΟΓΡΑΦΙΕΣ ΓΕΦΥΡΑΣ ΣΤΗΝ ΠΕΡΙΟΧΗ ΤΗΣ ΒΑΡΔΑΣ ΤΗΣ Π.Ε. ΗΛΕΙΑΣ (ΚΩΔΙΚΟΣ ΕΡΓΟΥ: ΡΟΥΣΚΟΥΛΑΣ 1)	39
Φ 31:	ΧΑΡΑΚΤΗΡΙΣΤΙΚΕΣ ΦΩΤΟΓΡΑΦΙΕΣ ΓΕΦΥΡΑΣ ΣΤΗΝ ΠΕΡΙΟΧΗ ΤΩΝ ΛΕΧΑΙΝΩΝ ΤΗΣ Π.Ε. ΗΛΕΙΑΣ (ΚΩΔΙΚΟΣ ΕΡΓΟΥ: ΤΡΙΚΟΚΚΙΑ 0)	40
Φ 32:	ΧΑΡΑΚΤΗΡΙΣΤΙΚΕΣ ΦΩΤΟΓΡΑΦΙΕΣ ΟΧΕΤΟΥ ΣΤΗΝ ΠΕΡΙΟΧΗ ΤΩΝ ΛΕΧΑΙΝΩΝ ΤΗΣ Π.Ε. ΗΛΕΙΑΣ (ΚΩΔΙΚΟΣ ΕΡΓΟΥ: ΜΑΖΑΙΚΟ 0)	41
Φ 33:	ΧΑΡΑΚΤΗΡΙΣΤΙΚΕΣ ΦΩΤΟΓΡΑΦΙΕΣ ΟΧΕΤΟΥ ΣΤΗΝ ΠΕΡΙΟΧΗ ΤΗΣ ΓΑΣΤΟΥΝΗΣ ΤΗΣ Π.Ε. ΗΛΕΙΑΣ (ΚΩΔΙΚΟΣ ΕΡΓΟΥ: ΜΑΡΓΑΡΙΤΑ 0)	43
Φ 34:	ΧΑΡΑΚΤΗΡΙΣΤΙΚΕΣ ΦΩΤΟΓΡΑΦΙΕΣ ΟΧΕΤΟΥ ΣΤΗΝ ΠΕΡΙΟΧΗ ΤΩΝ ΛΕΧΑΙΝΩΝ ΤΗΣ Π.Ε. ΗΛΕΙΑΣ (ΚΩΔΙΚΟΣ ΕΡΓΟΥ: ΜΕΛΙΣΣΟΣ 0)	44

Φ 35: ΧΑΡΑΚΤΗΡΙΣΤΙΚΕΣ ΦΩΤΟΓΡΑΦΙΕΣ ΟΧΕΤΟΥ ΣΤΗΝ ΠΕΡΙΟΧΗ ΤΗΣ ΓΑΣΤΟΥΝΗΣ ΤΗΣ Π.Ε. ΗΛΕΙΑΣ (ΚΩΔΙΚΟΣ ΕΡΓΟΥ: ΠΑΡΑΠΟΤΑΜΟΣ 0)..	45
Φ 36: ΧΑΡΑΚΤΗΡΙΣΤΙΚΕΣ ΦΩΤΟΓΡΑΦΙΕΣ ΟΧΕΤΟΥ ΣΤΗΝ ΠΕΡΙΟΧΗ ΤΗΣ ΒΑΡΔΑΣ ΤΗΣ Π.Ε. ΗΛΕΙΑΣ (ΚΩΔΙΚΟΣ ΕΡΓΟΥ: ΠΑΤΡΑ-ΠΥΡΓΟΣ 1)	46
Φ 37: ΧΑΡΑΚΤΗΡΙΣΤΙΚΕΣ ΦΩΤΟΓΡΑΦΙΕΣ ΟΧΕΤΟΥ ΣΤΗΝ ΠΕΡΙΟΧΗ ΤΩΝ ΛΕΧΑΙΝΩΝ ΤΗΣ Π.Ε. ΗΛΕΙΑΣ (ΚΩΔΙΚΟΣ ΕΡΓΟΥ: ΠΑΤΡΑ-ΠΥΡΓΟΣ 2)....	47
Φ 38: ΧΑΡΑΚΤΗΡΙΣΤΙΚΕΣ ΦΩΤΟΓΡΑΦΙΕΣ ΟΧΕΤΟΥ ΣΤΗΝ ΠΕΡΙΟΧΗ ΤΗΣ ΑΜΑΛΙΑΔΑΣ ΤΗΣ Π.Ε. ΗΛΕΙΑΣ (ΚΩΔΙΚΟΣ ΕΡΓΟΥ: ΠΑΤΡΑ-ΠΥΡΓΟΣ 3) ..	48
Φ 39: ΧΑΡΑΚΤΗΡΙΣΤΙΚΕΣ ΦΩΤΟΓΡΑΦΙΕΣ ΟΧΕΤΟΥ ΣΤΗΝ ΠΕΡΙΟΧΗ ΤΗΣ ΑΜΑΛΙΑΔΑΣ ΤΗΣ Π.Ε. ΗΛΕΙΑΣ (ΚΩΔΙΚΟΣ ΕΡΓΟΥ: ΣΒΑΡΝΑ 0)	49
Φ 40: ΧΑΡΑΚΤΗΡΙΣΤΙΚΕΣ ΦΩΤΟΓΡΑΦΙΕΣ ΟΧΕΤΟΥ ΣΤΗΝ ΠΕΡΙΟΧΗ ΤΗΣ ΒΑΡΔΑΣ ΤΗΣ Π.Ε. ΗΛΕΙΑΣ (ΚΩΔΙΚΟΣ ΕΡΓΟΥ: ΣΚΟΤΕΙΝΟ 0)	50
Φ 41: ΧΑΡΑΚΤΗΡΙΣΤΙΚΕΣ ΦΩΤΟΓΡΑΦΙΕΣ ΟΧΕΤΟΥ ΣΤΗΝ ΠΕΡΙΟΧΗ ΤΗΣ ΑΜΑΛΙΑΔΑΣ ΤΗΣ Π.Ε. ΗΛΕΙΑΣ (ΚΩΔΙΚΟΣ ΕΡΓΟΥ: ΣΟΧΙΑ 0)	51
Φ 42: ΧΑΡΑΚΤΗΡΙΣΤΙΚΕΣ ΦΩΤΟΓΡΑΦΙΕΣ ΟΧΕΤΟΥ ΣΤΗΝ ΠΕΡΙΟΧΗ ΤΩΝ ΛΕΧΑΙΝΩΝ ΤΗΣ Π.Ε. ΗΛΕΙΑΣ (ΚΩΔΙΚΟΣ ΕΡΓΟΥ: ΣΥΚΙΑΣ 0)	52
Φ 43: ΧΑΡΑΚΤΗΡΙΣΤΙΚΕΣ ΦΩΤΟΓΡΑΦΙΕΣ ΟΧΕΤΟΥ ΣΤΗΝ ΠΕΡΙΟΧΗ ΤΗΣ ΠΑΤΡΑΣ ΤΗΣ Π.Ε. ΑΧΑΪΑΣ (ΚΩΔΙΚΟΣ ΕΡΓΟΥ: ΒΟΥΝΤΕΝΗΣ 0)	54
Φ 44: ΧΑΡΑΚΤΗΡΙΣΤΙΚΕΣ ΦΩΤΟΓΡΑΦΙΕΣ ΟΧΕΤΟΥ ΣΤΗΝ ΠΕΡΙΟΧΗ ΤΗΣ ΠΑΤΡΑΣ ΤΗΣ Π.Ε. ΑΧΑΪΑΣ (ΚΩΔΙΚΟΣ ΕΡΓΟΥ: ΒΟΥΝΤΕΝΗΣ 1)	55
Φ 45: ΧΑΡΑΚΤΗΡΙΣΤΙΚΕΣ ΦΩΤΟΓΡΑΦΙΕΣ ΟΧΕΤΟΥ ΣΤΗΝ ΠΕΡΙΟΧΗ ΤΗΣ ΠΑΤΡΑΣ ΤΗΣ Π.Ε. ΑΧΑΪΑΣ (ΚΩΔΙΚΟΣ ΕΡΓΟΥ: ΒΟΥΝΤΕΝΗΣ 2)	56
Φ 46: ΧΑΡΑΚΤΗΡΙΣΤΙΚΕΣ ΦΩΤΟΓΡΑΦΙΕΣ ΟΧΕΤΟΥ ΣΤΗΝ ΠΕΡΙΟΧΗ ΤΗΣ ΠΑΤΡΑΣ ΤΗΣ Π.Ε. ΑΧΑΪΑΣ (ΚΩΔΙΚΟΣ ΕΡΓΟΥ: ΒΟΥΝΤΕΝΗΣ 3)	57
Φ 47: ΧΑΡΑΚΤΗΡΙΣΤΙΚΕΣ ΦΩΤΟΓΡΑΦΙΕΣ ΟΧΕΤΟΥ ΣΤΗΝ ΠΕΡΙΟΧΗ ΤΗΣ ΚΑΤΩ ΑΧΑΪΑΣ ΤΗΣ Π.Ε. ΑΧΑΪΑΣ (ΚΩΔΙΚΟΣ ΕΡΓΟΥ: ΒΟΥΡΛΑΚΙ 0)	58
Φ 48: ΧΑΡΑΚΤΗΡΙΣΤΙΚΕΣ ΦΩΤΟΓΡΑΦΙΕΣ ΟΧΕΤΟΥ ΣΤΗΝ ΠΕΡΙΟΧΗ ΤΗΣ ΚΑΤΩ ΑΧΑΪΑΣ ΤΗΣ Π.Ε. ΑΧΑΪΑΣ (ΚΩΔΙΚΟΣ ΕΡΓΟΥ: ΒΟΥΡΛΑΚΙ 0Α)	59
Φ 49: ΧΑΡΑΚΤΗΡΙΣΤΙΚΕΣ ΦΩΤΟΓΡΑΦΙΕΣ ΟΧΕΤΟΥ ΣΤΗΝ ΠΕΡΙΟΧΗ ΤΗΣ ΠΑΤΡΑΣ ΤΗΣ Π.Ε. ΑΧΑΪΑΣ (ΚΩΔΙΚΟΣ ΕΡΓΟΥ: ΓΛΑΥΚΟΣ 0)	60
Φ 50: ΧΑΡΑΚΤΗΡΙΣΤΙΚΕΣ ΦΩΤΟΓΡΑΦΙΕΣ ΟΧΕΤΟΥ ΣΤΗΝ ΠΕΡΙΟΧΗ ΤΗΣ ΠΑΤΡΑΣ ΤΗΣ Π.Ε. ΑΧΑΪΑΣ (ΚΩΔΙΚΟΣ ΕΡΓΟΥ: ΓΛΑΥΚΟΣ 1)	61
Φ 51: ΧΑΡΑΚΤΗΡΙΣΤΙΚΕΣ ΦΩΤΟΓΡΑΦΙΕΣ ΟΧΕΤΟΥ ΣΤΗΝ ΠΕΡΙΟΧΗ ΤΗΣ ΠΑΤΡΑΣ ΤΗΣ Π.Ε. ΑΧΑΪΑΣ (ΚΩΔΙΚΟΣ ΕΡΓΟΥ: ΔΙΑΚΟΝΙΑΡΗΣ 0)	63
Φ 52: ΧΑΡΑΚΤΗΡΙΣΤΙΚΕΣ ΦΩΤΟΓΡΑΦΙΕΣ ΟΧΕΤΟΥ ΣΤΗΝ ΠΕΡΙΟΧΗ ΤΗΣ ΠΑΤΡΑΣ ΤΗΣ Π.Ε. ΑΧΑΪΑΣ (ΚΩΔΙΚΟΣ ΕΡΓΟΥ: ΔΙΑΚΟΝΙΑΡΗΣ 1)	64
Φ 53: ΧΑΡΑΚΤΗΡΙΣΤΙΚΕΣ ΦΩΤΟΓΡΑΦΙΕΣ ΟΧΕΤΟΥ ΣΤΗΝ ΠΕΡΙΟΧΗ ΤΗΣ ΠΑΤΡΑΣ ΤΗΣ Π.Ε. ΑΧΑΪΑΣ (ΚΩΔΙΚΟΣ ΕΡΓΟΥ: ΔΙΑΚΟΝΙΑΡΗΣ 2)	65
Φ 54: ΧΑΡΑΚΤΗΡΙΣΤΙΚΕΣ ΦΩΤΟΓΡΑΦΙΕΣ ΟΧΕΤΟΥ ΣΤΗΝ ΠΕΡΙΟΧΗ ΤΗΣ ΠΑΤΡΑΣ ΤΗΣ Π.Ε. ΑΧΑΪΑΣ (ΚΩΔΙΚΟΣ ΕΡΓΟΥ: ΔΙΑΚΟΝΙΑΡΗΣ 3)	66
Φ 55: ΧΑΡΑΚΤΗΡΙΣΤΙΚΕΣ ΦΩΤΟΓΡΑΦΙΕΣ ΟΧΕΤΟΥ ΣΤΗΝ ΠΕΡΙΟΧΗ ΜΙΝΤΙΛΟΓΛΙ ΤΗΣ Π.Ε. ΑΧΑΪΑΣ (ΚΩΔΙΚΟΣ ΕΡΓΟΥ: ΚΟΥΡΙΧΑΛΗ 0)	67
Φ 56: ΧΑΡΑΚΤΗΡΙΣΤΙΚΕΣ ΦΩΤΟΓΡΑΦΙΕΣ ΟΧΕΤΟΥ ΣΤΗΝ ΠΕΡΙΟΧΗ ΜΙΝΤΙΛΟΓΛΙ ΤΗΣ Π.Ε. ΑΧΑΪΑΣ (ΚΩΔΙΚΟΣ ΕΡΓΟΥ: ΚΟΥΡΙΧΑΛΗ 1)	68
Φ 57: ΧΑΡΑΚΤΗΡΙΣΤΙΚΕΣ ΦΩΤΟΓΡΑΦΙΕΣ ΟΧΕΤΟΥ ΣΤΗΝ ΠΕΡΙΟΧΗ ΜΙΝΤΙΛΟΓΛΙ ΤΗΣ Π.Ε. ΑΧΑΪΑΣ (ΚΩΔΙΚΟΣ ΕΡΓΟΥ: ΚΟΥΡΙΧΑΛΗ 2)	69
Φ 58: ΧΑΡΑΚΤΗΡΙΣΤΙΚΕΣ ΦΩΤΟΓΡΑΦΙΕΣ ΟΧΕΤΟΥ ΣΤΗΝ ΠΕΡΙΟΧΗ ΤΗΣ ΦΑΡΑΙ ΤΗΣ Π.Ε. ΑΧΑΪΑΣ (ΚΩΔΙΚΟΣ ΕΡΓΟΥ: ΛΑΓΚΑΔΙ 0)	70
Φ 59: ΧΑΡΑΚΤΗΡΙΣΤΙΚΕΣ ΦΩΤΟΓΡΑΦΙΕΣ ΟΧΕΤΟΥ ΣΤΗΝ ΠΕΡΙΟΧΗ ΛΑΠΑΣ ΤΗΣ Π.Ε. ΑΧΑΪΑΣ (ΚΩΔΙΚΟΣ ΕΡΓΟΥ: ΜΑΝΝΑ 0)	71
Φ 60: ΧΑΡΑΚΤΗΡΙΣΤΙΚΕΣ ΦΩΤΟΓΡΑΦΙΕΣ ΟΧΕΤΟΥ ΣΤΗΝ ΠΕΡΙΟΧΗ ΛΑΠΑΣ ΤΗΣ Π.Ε. ΑΧΑΪΑΣ (ΚΩΔΙΚΟΣ ΕΡΓΟΥ: ΜΑΝΝΑ 1)	72
Φ 61: ΧΑΡΑΚΤΗΡΙΣΤΙΚΕΣ ΦΩΤΟΓΡΑΦΙΕΣ ΟΧΕΤΟΥ ΣΤΗΝ ΠΕΡΙΟΧΗ ΤΗΣ ΠΑΤΡΑΣ ΤΗΣ Π.Ε. ΑΧΑΪΑΣ (ΚΩΔΙΚΟΣ ΕΡΓΟΥ: ΜΑΝΩΛΙΑΣ 0)	73
Φ 62: ΧΑΡΑΚΤΗΡΙΣΤΙΚΕΣ ΦΩΤΟΓΡΑΦΙΕΣ ΟΧΕΤΟΥ ΣΤΗΝ ΠΕΡΙΟΧΗ ΤΗΣ ΠΑΤΡΑΣ ΤΗΣ Π.Ε. ΑΧΑΪΑΣ (ΚΩΔΙΚΟΣ ΕΡΓΟΥ: ΜΑΝΩΛΙΑΣ 1)	74
Φ 63: ΧΑΡΑΚΤΗΡΙΣΤΙΚΕΣ ΦΩΤΟΓΡΑΦΙΕΣ ΟΧΕΤΟΥ ΣΤΗΝ ΠΕΡΙΟΧΗ ΤΗΣ ΠΑΤΡΑΣ ΤΗΣ Π.Ε. ΑΧΑΪΑΣ (ΚΩΔΙΚΟΣ ΕΡΓΟΥ: ΜΑΝΩΛΙΑΣ 2)	75
Φ 64: ΧΑΡΑΚΤΗΡΙΣΤΙΚΕΣ ΦΩΤΟΓΡΑΦΙΕΣ ΟΧΕΤΟΥ ΣΤΗΝ ΠΕΡΙΟΧΗ ΤΗΣ ΠΑΤΡΑΣ ΤΗΣ Π.Ε. ΑΧΑΪΑΣ (ΚΩΔΙΚΟΣ ΕΡΓΟΥ: ΝΕΡΟΜΑΝΝΑ 0)	76
Φ 65: ΧΑΡΑΚΤΗΡΙΣΤΙΚΕΣ ΦΩΤΟΓΡΑΦΙΕΣ ΟΧΕΤΟΥ ΣΤΗΝ ΠΕΡΙΟΧΗ ΤΗΣ ΠΑΤΡΑΣ ΤΗΣ Π.Ε. ΑΧΑΪΑΣ (ΚΩΔΙΚΟΣ ΕΡΓΟΥ: ΝΕΡΟΜΑΝΝΑ 1)	77
Φ 66: ΧΑΡΑΚΤΗΡΙΣΤΙΚΕΣ ΦΩΤΟΓΡΑΦΙΕΣ ΟΧΕΤΟΥ ΣΤΗΝ ΠΕΡΙΟΧΗ ΤΗΣ ΠΑΤΡΑΣ ΤΗΣ Π.Ε. ΑΧΑΪΑΣ (ΚΩΔΙΚΟΣ ΕΡΓΟΥ: ΝΕΡΟΜΑΝΝΑ 2)	78
Φ 67: ΧΑΡΑΚΤΗΡΙΣΤΙΚΕΣ ΦΩΤΟΓΡΑΦΙΕΣ ΟΧΕΤΟΥ ΣΤΗΝ ΠΕΡΙΟΧΗ ΤΟΥ ΑΓΙΟΥ ΒΑΣΙΛΕΙΟΥ ΤΗΣ Π.Ε. ΑΧΑΪΑΣ (ΚΩΔΙΚΟΣ ΕΡΓΟΥ: ΞΗΡΟΡΕΜΑ 0) ..	79
Φ 68: ΧΑΡΑΚΤΗΡΙΣΤΙΚΕΣ ΦΩΤΟΓΡΑΦΙΕΣ ΟΧΕΤΟΥ ΣΤΗΝ ΠΕΡΙΟΧΗ ΤΟΥ ΑΓΙΟΥ ΒΑΣΙΛΕΙΟΥ ΤΗΣ Π.Ε. ΑΧΑΪΑΣ (ΚΩΔΙΚΟΣ ΕΡΓΟΥ: ΞΗΡΟΡΕΜΑ 1) ..	81
Φ 69: ΧΑΡΑΚΤΗΡΙΣΤΙΚΕΣ ΦΩΤΟΓΡΑΦΙΕΣ ΟΧΕΤΟΥ ΣΤΗΝ ΠΕΡΙΟΧΗ ΤΟΥ ΑΓΙΟΥ ΒΑΣΙΛΕΙΟΥ ΤΗΣ Π.Ε. ΑΧΑΪΑΣ (ΚΩΔΙΚΟΣ ΕΡΓΟΥ: ΞΥΛΟΚΕΡΑ 0.2) ..	82
Φ 70: ΧΑΡΑΚΤΗΡΙΣΤΙΚΕΣ ΦΩΤΟΓΡΑΦΙΕΣ ΟΧΕΤΟΥ ΣΤΗΝ ΠΕΡΙΟΧΗ ΤΟΥ ΑΓΙΟΥ ΒΑΣΙΛΕΙΟΥ ΤΗΣ Π.Ε. ΑΧΑΪΑΣ (ΚΩΔΙΚΟΣ ΕΡΓΟΥ: ΞΥΛΟΚΕΡΑ 1) ...	83
Φ 71: ΧΑΡΑΚΤΗΡΙΣΤΙΚΕΣ ΦΩΤΟΓΡΑΦΙΕΣ ΟΧΕΤΟΥ ΣΤΗΝ ΠΕΡΙΟΧΗ ΒΟΥΠΡΑΣΙΟ ΤΗΣ Π.Ε. ΑΧΑΪΑΣ (ΚΩΔΙΚΟΣ ΕΡΓΟΥ: ΠΑΤΡΑ-ΠΥΡΓΟΣ 0)	84
Φ 72: ΧΑΡΑΚΤΗΡΙΣΤΙΚΕΣ ΦΩΤΟΓΡΑΦΙΕΣ ΟΧΕΤΟΥ ΣΤΗΝ ΠΕΡΙΟΧΗ ΤΟΥ ΡΙΟΥ ΤΗΣ Π.Ε. ΑΧΑΪΑΣ (ΚΩΔΙΚΟΣ ΕΡΓΟΥ: ΣΕΛΕΜΝΟΣ 0)	85
Φ 73: ΧΑΡΑΚΤΗΡΙΣΤΙΚΕΣ ΦΩΤΟΓΡΑΦΙΕΣ ΟΧΕΤΟΥ ΣΤΗΝ ΠΕΡΙΟΧΗ ΤΟΥ ΡΙΟΥ ΤΗΣ Π.Ε. ΑΧΑΪΑΣ (ΚΩΔΙΚΟΣ ΕΡΓΟΥ: ΣΕΛΕΜΝΟΣ 1)	86
Φ 74: ΧΑΡΑΚΤΗΡΙΣΤΙΚΕΣ ΦΩΤΟΓΡΑΦΙΕΣ ΟΧΕΤΟΥ ΣΤΗΝ ΠΕΡΙΟΧΗ ΤΟΥ ΡΙΟΥ ΤΗΣ Π.Ε. ΑΧΑΪΑΣ (ΚΩΔΙΚΟΣ ΕΡΓΟΥ: ΣΕΛΕΜΝΟΣ 2)	87
Φ 75: ΧΑΡΑΚΤΗΡΙΣΤΙΚΕΣ ΦΩΤΟΓΡΑΦΙΕΣ ΟΧΕΤΟΥ ΣΤΗΝ ΠΕΡΙΟΧΗ ΤΟΥ ΡΟΪΤΙΚΑ ΤΗΣ Π.Ε. ΑΧΑΪΑΣ (ΚΩΔΙΚΟΣ ΕΡΓΟΥ: ΣΤΑΥΡΟΛΑΓΚΑΔΟ 0)	88
Φ 76: ΧΑΡΑΚΤΗΡΙΣΤΙΚΕΣ ΦΩΤΟΓΡΑΦΙΕΣ ΟΧΕΤΟΥ ΣΤΗΝ ΠΕΡΙΟΧΗ ΤΟΥ ΡΟΪΤΙΚΑ ΤΗΣ Π.Ε. ΑΧΑΪΑΣ (ΚΩΔΙΚΟΣ ΕΡΓΟΥ: ΣΤΑΥΡΟΛΑΓΚΑΔΟ 1)	89
Φ 77: ΧΑΡΑΚΤΗΡΙΣΤΙΚΕΣ ΦΩΤΟΓΡΑΦΙΕΣ ΟΧΕΤΟΥ ΣΤΗΝ ΠΕΡΙΟΧΗ ΤΟΥ ΒΡΑΧΝΑΪΙΚΑ ΤΗΣ Π.Ε. ΑΧΑΪΑΣ (ΚΩΔΙΚΟΣ ΕΡΓΟΥ: ΣΤΑΥΡΟΛΑΓΚΑΔΟ 2)90	
Φ 78: ΧΑΡΑΚΤΗΡΙΣΤΙΚΕΣ ΦΩΤΟΓΡΑΦΙΕΣ ΟΧΕΤΟΥ ΣΤΗΝ ΠΕΡΙΟΧΗ ΤΟΥ ΒΡΑΧΝΑΪΙΚΑ ΤΗΣ Π.Ε. ΑΧΑΪΑΣ (ΚΩΔΙΚΟΣ ΕΡΓΟΥ: ΣΤΑΥΡΟΛΑΓΚΑΔΟ 2Α)	
.....	91
Φ 79: ΧΑΡΑΚΤΗΡΙΣΤΙΚΕΣ ΦΩΤΟΓΡΑΦΙΕΣ ΟΧΕΤΟΥ ΣΤΗΝ ΠΕΡΙΟΧΗ ΤΟΥ ΒΡΑΧΝΑΪΙΚΑ ΤΗΣ Π.Ε. ΑΧΑΪΑΣ (ΚΩΔΙΚΟΣ ΕΡΓΟΥ: ΣΤΑΥΡΟΛΑΓΚΑΔΟ 2Β)	
.....	92
Φ 80: ΧΑΡΑΚΤΗΡΙΣΤΙΚΕΣ ΦΩΤΟΓΡΑΦΙΕΣ ΟΧΕΤΟΥ ΣΤΗΝ ΠΕΡΙΟΧΗ ΔΟΥΝΕΙΚΑ ΤΗΣ Π.Ε. ΗΛΕΙΑΣ (ΚΩΔΙΚΟΣ ΕΡΓΟΥ: ΑΜΠΟΥΛΑΣ 0)	93
Φ 81: ΧΑΡΑΚΤΗΡΙΣΤΙΚΕΣ ΦΩΤΟΓΡΑΦΙΕΣ ΟΧΕΤΟΥ ΣΤΗΝ ΠΕΡΙΟΧΗ ΤΗΣ ΑΜΑΛΙΑΔΑΣ ΤΗΣ Π.Ε. ΗΛΕΙΑΣ (ΚΩΔΙΚΟΣ ΕΡΓΟΥ: ΓΚΟΥΡΛΕΣΑΣ 0.1)....	95
Φ 82: ΧΑΡΑΚΤΗΡΙΣΤΙΚΕΣ ΦΩΤΟΓΡΑΦΙΕΣ ΟΧΕΤΟΥ ΣΤΗΝ ΠΕΡΙΟΧΗ ΔΑΦΝΙΩΤΙΣΣΑ ΤΗΣ Π.Ε. ΗΛΕΙΑΣ (ΚΩΔΙΚΟΣ ΕΡΓΟΥ: ΔΑΦΝΟΤΙΣΣΙΩΤΙΚΟ 0) ..	96
Φ 83: ΧΑΡΑΚΤΗΡΙΣΤΙΚΕΣ ΦΩΤΟΓΡΑΦΙΕΣ ΟΧΕΤΟΥ ΣΤΗΝ ΠΕΡΙΟΧΗ ΤΟΥ ΠΥΡΓΟΥ ΤΗΣ Π.Ε. ΗΛΕΙΑΣ (ΚΩΔΙΚΟΣ ΕΡΓΟΥ: ΙΑΡΔΑΝΟΣ 0)	97
Φ 84: ΧΑΡΑΚΤΗΡΙΣΤΙΚΕΣ ΦΩΤΟΓΡΑΦΙΕΣ ΟΧΕΤΟΥ ΣΤΗΝ ΠΕΡΙΟΧΗ ΔΟΥΝΕΙΚΑ ΤΗΣ Π.Ε. ΗΛΕΙΑΣ (ΚΩΔΙΚΟΣ ΕΡΓΟΥ: ΛΑΤΙΣΗ 0)	98
Φ 85: ΧΑΡΑΚΤΗΡΙΣΤΙΚΕΣ ΦΩΤΟΓΡΑΦΙΕΣ ΚΟΙΤΗΣ ΤΟΥ ΠΟΤΑΜΟΥ ΠΗΝΕΙΟΥ ΣΤΗΝ ΠΕΡΙΟΧΗ ΤΟΥ ΠΑΛΑΙΟΧΩΡΙΟΥ ΤΗΣ Π.Ε. ΗΛΕΙΑΣ (ΚΩΔΙΚΟΣ ΕΡΓΟΥ: ΠΗΝΕΙΟΣ Δ2)	99

Φ 86: ΧΑΡΑΚΤΗΡΙΣΤΙΚΕΣ ΦΩΤΟΓΡΑΦΙΕΣ ΚΟΙΤΗΣ ΤΟΥ ΠΟΤΑΜΟΥ ΠΗΝΕΙΟΥ ΣΤΗΝ ΠΕΡΙΟΧΗ ΒΑΡΘΟΛΟΜΙΟ ΤΗΣ Π.Ε. ΗΛΕΙΑΣ (ΚΩΔΙΚΟΣ ΕΡΓΟΥ: ΠΗΝΕΙΟΣ Δ3)	100
Φ 87: ΧΑΡΑΚΤΗΡΙΣΤΙΚΕΣ ΦΩΤΟΓΡΑΦΙΕΣ ΚΟΙΤΗΣ ΤΟΥ ΠΟΤΑΜΟΥ ΠΗΝΕΙΟΥ ΣΤΗΝ ΠΕΡΙΟΧΗ ΚΑΡΔΙΑΚΑΥΤΙ ΤΗΣ Π.Ε. ΗΛΕΙΑΣ (ΚΩΔΙΚΟΣ ΕΡΓΟΥ: ΠΗΝΕΙΟΣ Δ4)	101
Φ 88: ΧΑΡΑΚΤΗΡΙΣΤΙΚΕΣ ΦΩΤΟΓΡΑΦΙΕΣ ΚΟΙΤΗΣ ΤΟΥ ΠΟΤΑΜΟΥ ΠΗΝΕΙΟΥ ΣΤΗΝ ΠΕΡΙΟΧΗ ΤΟΥ ΛΕΥΚΟΧΩΡΙΟΥ ΤΗΣ Π.Ε. ΗΛΕΙΑΣ (ΚΩΔΙΚΟΣ ΕΡΓΟΥ: ΠΗΝΕΙΟΣ Δ5)	102
Φ 89: ΧΑΡΑΚΤΗΡΙΣΤΙΚΕΣ ΦΩΤΟΓΡΑΦΙΕΣ ΚΟΙΤΗΣ ΤΟΥ ΠΟΤΑΜΟΥ ΠΗΝΕΙΟΥ ΣΤΗΝ ΠΕΡΙΟΧΗ ΤΟΥ ΛΕΥΚΟΧΩΡΙΟΥ ΤΗΣ Π.Ε. ΗΛΕΙΑΣ (ΚΩΔΙΚΟΣ ΕΡΓΟΥ: ΠΗΝΕΙΟΣ Δ6)	103
Φ 90: ΧΑΡΑΚΤΗΡΙΣΤΙΚΕΣ ΦΩΤΟΓΡΑΦΙΕΣ ΚΟΙΤΗΣ ΤΟΥ ΠΟΤΑΜΟΥ ΠΗΝΕΙΟΥ ΣΤΗΝ ΠΕΡΙΟΧΗ ΤΡΑΓΑΝΟ ΤΗΣ Π.Ε. ΗΛΕΙΑΣ (ΚΩΔΙΚΟΣ ΕΡΓΟΥ: ΠΗΝΕΙΟΣ Δ7)	104
Φ 91: ΧΑΡΑΚΤΗΡΙΣΤΙΚΕΣ ΦΩΤΟΓΡΑΦΙΕΣ ΚΟΙΤΗΣ ΤΟΥ ΠΟΤΑΜΟΥ ΠΗΝΕΙΟΥ ΣΤΗΝ ΠΕΡΙΟΧΗ ΚΑΛΥΒΙΑ ΤΗΣ Π.Ε. ΗΛΕΙΑΣ (ΚΩΔΙΚΟΣ ΕΡΓΟΥ: ΠΗΝΕΙΟΣ Δ8)	105
Φ 92: ΧΑΡΑΚΤΗΡΙΣΤΙΚΗ ΦΩΤΟΓΡΑΦΙΑ ΚΟΙΤΗΣ ΤΟΥ ΠΟΤΑΜΟΥ ΠΗΝΕΙΟΥ ΣΤΗΝ ΠΕΡΙΟΧΗ ΑΓΙΟΥ ΔΗΜΗΤΡΙΟΥ ΤΗΣ Π.Ε. ΗΛΕΙΑΣ (ΚΩΔΙΚΟΣ ΕΡΓΟΥ: ΠΗΝΕΙΟΣ Δ9)	107
Φ 93: ΧΑΡΑΚΤΗΡΙΣΤΙΚΕΣ ΦΩΤΟΓΡΑΦΙΕΣ ΚΟΙΤΗΣ ΤΟΥ ΠΟΤΑΜΟΥ ΠΕΙΡΟΥ ΣΤΗΝ ΠΕΡΙΟΧΗ ΤΟΥ ΑΛΙΣΣΟΥ ΤΗΣ Π.Ε. ΑΧΑΪΑΣ (ΚΩΔΙΚΟΣ ΕΡΓΟΥ: ΠΕΙΡΟΣ Δ1)	108
Φ 94: ΧΑΡΑΚΤΗΡΙΣΤΙΚΕΣ ΦΩΤΟΓΡΑΦΙΕΣ ΚΟΙΤΗΣ ΤΟΥ ΠΟΤΑΜΟΥ ΠΕΙΡΟΥ ΣΤΗΝ ΠΕΡΙΟΧΗ ΤΟΥ ΑΛΙΣΣΟΥ ΤΗΣ Π.Ε. ΑΧΑΪΑΣ (ΚΩΔΙΚΟΣ ΕΡΓΟΥ: ΠΕΙΡΟΣ Δ2)	109
Φ 95: ΧΑΡΑΚΤΗΡΙΣΤΙΚΕΣ ΦΩΤΟΓΡΑΦΙΕΣ ΚΟΙΤΗΣ ΤΟΥ ΠΟΤΑΜΟΥ ΠΕΙΡΟΥ ΣΤΗΝ ΠΕΡΙΟΧΗ ΑΓΙΟΣ ΣΤΕΦΑΝΟΣ ΤΗΣ Π.Ε. ΑΧΑΪΑΣ (ΚΩΔΙΚΟΣ ΕΡΓΟΥ: ΠΕΙΡΟΣ Δ3)	110
Φ 96: ΧΑΡΑΚΤΗΡΙΣΤΙΚΕΣ ΦΩΤΟΓΡΑΦΙΕΣ ΚΟΙΤΗΣ ΤΟΥ ΠΟΤΑΜΟΥ ΠΕΙΡΟΥ ΣΤΗΝ ΠΕΡΙΟΧΗ ΤΗΣ ΦΑΡΑΙ ΤΗΣ Π.Ε. ΑΧΑΪΑΣ (ΚΩΔΙΚΟΣ ΕΡΓΟΥ: ΠΕΙΡΟΣ Δ4)	111
Φ 97: ΧΑΡΑΚΤΗΡΙΣΤΙΚΕΣ ΦΩΤΟΓΡΑΦΙΕΣ ΚΟΙΤΗΣ ΤΟΥ ΠΟΤΑΜΟΥ ΠΕΙΡΟΥ ΣΤΗΝ ΠΕΡΙΟΧΗ ΑΓΙΑ ΕΛΕΟΥΣΑ ΤΗΣ Π.Ε. ΑΧΑΪΑΣ (ΚΩΔΙΚΟΣ ΕΡΓΟΥ: ΠΕΙΡΟΣ Δ5)	112
Φ 98: ΧΑΡΑΚΤΗΡΙΣΤΙΚΕΣ ΦΩΤΟΓΡΑΦΙΕΣ ΚΟΙΤΗΣ ΤΟΥ ΠΟΤΑΜΟΥ ΠΗΝΕΙΟΥ ΣΤΗΝ ΠΕΡΙΟΧΗ ΠΑΛΑΙΟΧΩΡΙ ΤΗΣ Π.Ε. ΗΛΕΙΑΣ (ΚΩΔΙΚΟΣ ΕΡΓΟΥ: ΠΗΝΕΙΟΣ Δ1)	113
Φ 99: ΧΑΡΑΚΤΗΡΙΣΤΙΚΗ ΦΩΤΟΓΡΑΦΙΑ ΚΟΙΤΗΣ ΤΟΥ ΠΟΤΑΜΟΥ ΠΗΝΕΙΟΥ ΣΤΗΝ ΠΕΡΙΟΧΗ ΤΟΥ ΚΕΝΤΡΟΥ ΤΗΣ Π.Ε. ΗΛΕΙΑΣ (ΚΩΔΙΚΟΣ ΕΡΓΟΥ: ΠΗΝΕΙΟΣ Δ10)	114
Φ 100: ΧΑΡΑΚΤΗΡΙΣΤΙΚΗ ΦΩΤΟΓΡΑΦΙΑ ΑΝΑΒΑΘΜΟΥ ΣΤΗΝ ΠΕΡΙΟΧΗ ΤΟΥ ΑΛΙΣΣΟΥ ΤΗΣ Π.Ε. ΑΧΑΪΑΣ (ΚΩΔΙΚΟΣ ΕΡΓΟΥ: ΠΕΙΡΟΣ 2)	115

1 Πεδινή περιοχή οικισμών Λουτρών Ωραίας Ελένης (GR02RAK0001)

Φ 1: Χαρακτηριστικές φωτογραφίες γέφυρας στην περιοχή των Λουτρών Ωραίας Ελένης της Π.Ε. Κορινθίας (Κωδικός έργου: ΞΕΡΙΑΣ 0)



2 Χαμηλή ζώνη ρεμάτων παραλίας Β. Πελοποννήσου από το Κιάτο έως την Κόρινθο (GR02RAK0006)

Φ 2: Χαρακτηριστικές φωτογραφίες γέφυρας στην περιοχή του Κιάτου της Π.Ε. Κορινθίας
(Κωδικός έργου: ΑΣΩΠΟΣ 0)





**Φ 3: Χαρακτηριστικές φωτογραφίες γέφυρας στην περιοχή του Κιάτου της Π.Ε. Κορινθίας
(Κωδικός έργου: ΚΥΡΙΑΟΥ 0)**



**Φ 4: Χαρακτηριστικές φωτογραφίες γέφυρας στην περιοχή του Διμνίου της Π.Ε. Κορινθίας
(Κωδικός έργου: ΣΕΛΙΑΝΔΡΟΣ 0)**



**Φ 5: Χαρακτηριστικές φωτογραφίες οχετού στην περιοχή του Κιάτου της Π.Ε. Κορινθίας
(Κωδικός έργου: ΕΛΙΣΣΩΝ 0)**



**Φ 6: Χαρακτηριστικές φωτογραφίες οχετού στην περιοχή του Βραχατίου της Π.Ε. Κορινθίας
(Κωδικός έργου: ΖΑΠΑΝΤΗΣ 0)**



**Φ 7: Χαρακτηριστικές φωτογραφίες οχετού στην περιοχή του Άσσου της Π.Ε. Κορινθίας
(Κωδικός έργου: ΡΑΙΖΑΝΗ 0)**



3 Χαμηλή ζώνη π. Σελινούντα (GR02RAK0007)

Φ 8: Χαρακτηριστικές φωτογραφίες γέφυρας στην περιοχή του Διακοπτού της Π.Ε. Αχαΐας
(Κωδικός έργου: ΒΟΥΡΑΪΚΟΣ 0)



**Φ 9: Χαρακτηριστικές φωτογραφίες γέφυρας στην περιοχή του Διακοπτού της Π.Ε. Αχαΐας
(Κωδικός έργου: ΒΟΥΡΑΪΚΟΣ 1)**



**Φ 10: Χαρακτηριστικές φωτογραφίες γέφυρας στην περιοχή του Αιγίου της Π.Ε. Αχαΐας
(Κωδικός έργου: ΣΕΛΙΝΟΥΣ 0)**





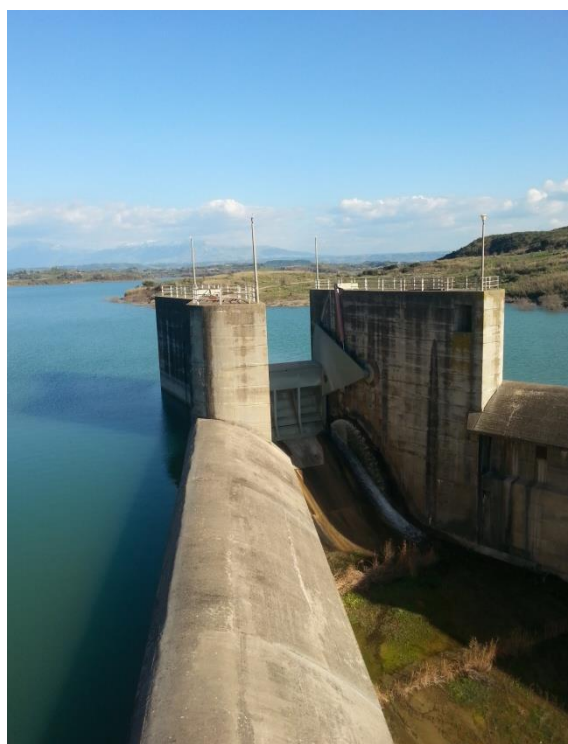
**Φ 11: Χαρακτηριστικές φωτογραφίες γέφυρας στην περιοχή του Αιγίου της Π.Ε. Αχαΐας
(Κωδικός έργου: ΣΕΛΙΝΟΥΣ 1)**



4 Πεδινή ζώνη λεκανών απορροής Πείρου – Βέργα – Πηνειού – Γλαύκου (GR02RAK0008)

Φ 12: Χαρακτηριστικές φωτογραφίες φράγματος στην περιοχή του Κέντρου της Π.Ε. Ηλείας
(Κωδικός έργου: ΠΗΝΕΙΟΣ 0)





Φ 13: Χαρακτηριστικές φωτογραφίες γέφυρας (ιρλανδική διάβαση) στην περιοχή του Αγίου Βασιλείου της Π.Ε. Αχαΐας (Κωδικός έργου: ΞΗΡΟΡΕΜΑ 2)



Φ 14: Χαρακτηριστικές φωτογραφίες γέφυρας στην περιοχή του Αγίου Βασιλείου της Π.Ε. Αχαΐας (Κωδικός έργου: ΕΥΛΟΚΕΡΑ 0.1)



**Φ 15: Χαρακτηριστικές φωτογραφίες γέφυρας στην περιοχή των Φαρών της Π.Ε. Αχαΐας
(Κωδικός έργου: ΠΕΙΡΟΣ 0)**



**Φ 16: Χαρακτηριστικές φωτογραφίες γέφυρας στην περιοχή του Αλισσού της Π.Ε. Αχαΐας
(Κωδικός έργου: ΠΕΙΡΟΣ 1)**





**Φ 17: Χαρακτηριστικές φωτογραφίες γέφυρας στην περιοχή του Αλισσού της Π.Ε. Αχαΐας
(Κωδικός έργου: ΠΕΙΡΟΣ 3)**



**Φ 18: Χαρακτηριστικές φωτογραφίες γέφυρας στην περιοχή του Αλισσού της Π.Ε. Αχαΐας
(Κωδικός έργου: ΠΕΙΡΟΣ 4)**



Φ 19: Χαρακτηριστικές φωτογραφίες γέφυρας στην περιοχή του Ρίου της Π.Ε. Αχαΐας
(Κωδικός έργου: ΧΑΡΑΔΡΟΣ 0.1)



**Φ 20: Χαρακτηριστικές φωτογραφίες γέφυρας στην περιοχή του Ρίου της Π.Ε. Αχαΐας
(Κωδικός έργου: ΧΑΡΑΔΡΟΣ 0.2)**



Φ 21: Χαρακτηριστικές φωτογραφίες γέφυρας στην περιοχή του Ρίου της Π.Ε. Αχαΐας
(Κωδικός έργου: ΧΑΡΑΔΡΟΣ 0.3)



**Φ 22: Χαρακτηριστικές φωτογραφίες γέφυρας στην περιοχή της Ανδραβίδας της Π.Ε. Ηλείας
(Κωδικός έργου: ΑΝΔΡΑΒΙΔΑ 0)**



**Φ 23: Χαρακτηριστικές φωτογραφίες γέφυρας στην περιοχή της Βάρδας της Π.Ε. Ηλείας
(Κωδικός έργου: ΒΕΡΓΑΣ 0)**



**Φ 24: Χαρακτηριστικές φωτογραφίες γέφυρας στην περιοχή της Αμαλιάδας της Π.Ε. Ηλείας
(Κωδικός έργου: ΓΚΟΥΡΛΕΣΣΑΣ 0.2)**



Φ.25: Χαρακτηριστικές φωτογραφίες γέφυρας στην περιοχή της Εφύρας της Π.Ε. Ηλείας
(Κωδικός έργου: ΛΑΔΩΝ ΠΗΝΕΙΑΙΟΣ 0.1)





**Φ 25: Χαρακτηριστικές φωτογραφίες γέφυρας στην περιοχή της Εφύρας της Π.Ε. Ηλείας
(Κωδικός έργου: ΛΑΔΩΝ ΠΗΝΕΙΑΙΟΣ 0.2)**



Φ 26: Χαρακτηριστικές φωτογραφίες γέφυρας στην περιοχή του Λευκοχωρίου της Π.Ε. Ηλείας (Κωδικός έργου: ΠΗΝΕΙΟΣ 1)



Φ 27: Χαρακτηριστικές φωτογραφίες γέφυρας στην περιοχή του Λευκοχωρίου της Π.Ε. Ηλείας (Κωδικός έργου: ΠΗΝΕΙΟΣ 2)



Φ 28: Χαρακτηριστικές φωτογραφίες γέφυρας στην περιοχή του Βαρθολομιού της Π.Ε. Ηλείας (Κωδικός έργου: ΠΗΝΕΙΟΣ 3)



Φ 29: Χαρακτηριστικές φωτογραφίες γέφυρας στην περιοχή της Βάρδας της Π.Ε. Ηλείας
(Κωδικός έργου: ΡΟΥΣΚΟΥΛΑΣ 0)



**Φ 30: Χαρακτηριστικές φωτογραφίες γέφυρας στην περιοχή της Βάρδας της Π.Ε. Ηλείας
(Κωδικός έργου: ΡΟΥΣΚΟΥΛΑΣ 1)**



**Φ 31: Χαρακτηριστικές φωτογραφίες γέφυρας στην περιοχή των Λεχαινών της Π.Ε. Ηλείας
(Κωδικός έργου: ΤΡΙΚΟΚΚΙΑ 0)**



Φ 32: Χαρακτηριστικές φωτογραφίες οχετού στην περιοχή των Λεχαινών της Π.Ε. Ηλείας
(Κωδικός έργου: ΜΑΖΑΙΚΟ 0)





Φ 33: Χαρακτηριστικές φωτογραφίες οχετού στην περιοχή της Γαστούνης της Π.Ε. Ηλείας
(Κωδικός έργου: ΜΑΡΓΑΡΙΤΑ 0)



Φ 34: Χαρακτηριστικές φωτογραφίες οχετού στην περιοχή των Λεχαινών της Π.Ε. Ηλείας
(Κωδικός έργου: ΜΕΛΙΣΣΟΣ 0)



Φ 35: Χαρακτηριστικές φωτογραφίες οχετού στην περιοχή της Γαστούνης της Π.Ε. Ηλείας
(Κωδικός έργου: ΠΑΡΑΠΟΤΑΜΟΣ 0)



Φ 36: Χαρακτηριστικές φωτογραφίες οχετού στην περιοχή της Βάρδας της Π.Ε. Ηλείας
(Κωδικός έργου: ΠΑΤΡΑ-ΠΥΡΓΟΣ 1)



Φ 37: Χαρακτηριστικές φωτογραφίες οχετού στην περιοχή των Λεχαινών της Π.Ε. Ηλείας
(Κωδικός έργου: ΠΑΤΡΑ-ΠΥΡΓΟΣ 2)



Φ 38: Χαρακτηριστικές φωτογραφίες οχετού στην περιοχή της Αμαλιάδας της Π.Ε. Ηλείας
(Κωδικός έργου: ΠΑΤΡΑ-ΠΥΡΓΟΣ 3)



Φ 39: Χαρακτηριστικές φωτογραφίες οχετού στην περιοχή της Αμαλιάδας της Π.Ε. Ηλείας
(Κωδικός έργου: ΣΒΑΡΝΑ 0)



**Φ 40: Χαρακτηριστικές φωτογραφίες οχετού στην περιοχή της Βάρδας της Π.Ε. Ηλείας
(Κωδικός έργου: ΣΚΟΤΕΙΝΟ 0)**



Φ 41: Χαρακτηριστικές φωτογραφίες οχετού στην περιοχή της Αμαλιάδας της Π.Ε. Ηλείας
(Κωδικός έργου: ΣΟΧΙΑ 0)



Φ 42: Χαρακτηριστικές φωτογραφίες οχετού στην περιοχή των Λεχαινών της Π.Ε. Ηλείας
(Κωδικός έργου: ΣΥΚΙΑΣ 0)





**Φ 43: Χαρακτηριστικές φωτογραφίες οχετού στην περιοχή της Πάτρας της Π.Ε. Αχαΐας
(Κωδικός έργου: ΒΟΥΝΤΕΝΗΣ 0)**



Φ 44: Χαρακτηριστικές φωτογραφίες οχετού στην περιοχή της Πάτρας της Π.Ε. Αχαΐας
(Κωδικός έργου: ΒΟΥΝΤΕΝΗΣ 1)



Φ 45: Χαρακτηριστικές φωτογραφίες οχετού στην περιοχή της Πάτρας της Π.Ε. Αχαΐας
(Κωδικός έργου: ΒΟΥΝΤΕΝΗΣ 2)



Φ 46: Χαρακτηριστικές φωτογραφίες οχετού στην περιοχή της Πάτρας της Π.Ε. Αχαΐας
(Κωδικός έργου: ΒΟΥΝΤΕΝΗΣ 3)



**Φ 47: Χαρακτηριστικές φωτογραφίες οχετού στην περιοχή της Κάτω Αχαΐας της Π.Ε. Αχαΐας
(Κωδικός έργου: ΒΟΥΡΛΑΚΙ 0)**



Φ 48: Χαρακτηριστικές φωτογραφίες οχετού στην περιοχή της Κάτω Αχαΐας της Π.Ε. Αχαΐας
(Κωδικός έργου: ΒΟΥΡΛΑΚΙ 0Α)



Φ 49: Χαρακτηριστικές φωτογραφίες οχετού στην περιοχή της Πάτρας της Π.Ε. Αχαΐας
(Κωδικός έργου: ΓΛΑΥΚΟΣ 0)



Φ 50: Χαρακτηριστικές φωτογραφίες οχετού στην περιοχή της Πάτρας της Π.Ε. Αχαΐας
(Κωδικός έργου: ΓΛΑΥΚΟΣ 1)





Φ 51: Χαρακτηριστικές φωτογραφίες οχετού στην περιοχή της Πάτρας της Π.Ε. Αχαΐας
(Κωδικός έργου: ΔΙΑΚΟΝΙΑΡΗΣ 0)



Φ 52: Χαρακτηριστικές φωτογραφίες οχετού στην περιοχή της Πάτρας της Π.Ε. Αχαΐας
(Κωδικός έργου: ΔΙΑΚΟΝΙΑΡΗΣ 1)



Φ 53: Χαρακτηριστικές φωτογραφίες οχετού στην περιοχή της Πάτρας της Π.Ε. Αχαΐας
(Κωδικός έργου: ΔΙΑΚΟΝΙΑΡΗΣ 2)



Φ 54: Χαρακτηριστικές φωτογραφίες οχετού στην περιοχή της Πάτρας της Π.Ε. Αχαΐας
(Κωδικός έργου: ΔΙΑΚΟΝΙΑΡΗΣ 3)



Φ 55: Χαρακτηριστικές φωτογραφίες οχετού στην περιοχή Μιντιλόγλι της Π.Ε. Αχαΐας
(Κωδικός έργου: ΚΟΥΡΙΧΑΛΗ 0)



Φ 56: Χαρακτηριστικές φωτογραφίες οχετού στην περιοχή Μιντιλόγλι της Π.Ε. Αχαΐας
(Κωδικός έργου: ΚΟΥΡΙΧΑΛΗ 1)



Φ 57: Χαρακτηριστικές φωτογραφίες οχετού στην περιοχή Μιντιλόγλι της Π.Ε. Αχαΐας
(Κωδικός έργου: ΚΟΥΡΙΧΑΛΗ 2)



**Φ 58: Χαρακτηριστικές φωτογραφίες οχετού στην περιοχή της Φαραί της Π.Ε. Αχαΐας
(Κωδικός έργου: ΛΑΓΚΑΔΙ 0)**



Φ 59: Χαρακτηριστικές φωτογραφίες οχετού στην περιοχή Λάπας της Π.Ε. Αχαΐας (Κωδικός έργου: MANNA 0)



Φ 60: Χαρακτηριστικές φωτογραφίες οχετού στην περιοχή Λάπας της Π.Ε. Αχαΐας (Κωδικός έργου: MANNA 1)



**Φ 61: Χαρακτηριστικές φωτογραφίες οχετού στην περιοχή της Πάτρας της Π.Ε. Αχαΐας
(Κωδικός έργου: ΜΑΝΩΛΙΑΣ 0)**



Φ 62: Χαρακτηριστικές φωτογραφίες οχετού στην περιοχή της Πάτρας της Π.Ε. Αχαΐας
(Κωδικός έργου: ΜΑΝΩΛΙΑΣ 1)



Φ 63: Χαρακτηριστικές φωτογραφίες οχετού στην περιοχή της Πάτρας της Π.Ε. Αχαΐας
(Κωδικός έργου: ΜΑΝΩΛΙΑΣ 2)



Φ 64: Χαρακτηριστικές φωτογραφίες οχετού στην περιοχή της Πάτρας της Π.Ε. Αχαΐας
(Κωδικός έργου: ΝΕΡΟΜΑΝΝΑ 0)



Φ 65: Χαρακτηριστικές φωτογραφίες οχετού στην περιοχή της Πάτρας της Π.Ε. Αχαΐας
(Κωδικός έργου: ΝΕΡΟΜΑΝΝΑ 1)



Φ 66: Χαρακτηριστικές φωτογραφίες οχετού στην περιοχή της Πάτρας της Π.Ε. Αχαΐας
(Κωδικός έργου: ΝΕΡΟΜΑΝΝΑ 2)



Φ 67: Χαρακτηριστικές φωτογραφίες οχετού στην περιοχή του Αγίου Βασιλείου της Π.Ε. Αχαΐας (Κωδικός έργου: ΞΗΡΟΡΕΜΑ 0)





Φ 68: Χαρακτηριστικές φωτογραφίες οχετού στην περιοχή του Αγίου Βασιλείου της Π.Ε. Αχαΐας (Κωδικός έργου: ΞΗΡΟΡΕΜΑ 1)



Φ 69: Χαρακτηριστικές φωτογραφίες οχετού στην περιοχή του Αγίου Βασιλείου της Π.Ε. Αχαΐας (Κωδικός έργου: ΕΥΛΟΚΕΡΑ 0.2)



Φ 70: Χαρακτηριστικές φωτογραφίες οχετού στην περιοχή του Αγίου Βασιλείου της Π.Ε. Αχαΐας (Κωδικός έργου: ΕΥΛΟΚΕΡΑ 1)



**Φ 71: Χαρακτηριστικές φωτογραφίες οχετού στην περιοχή Βουπράσιο της Π.Ε. Αχαΐας
(Κωδικός έργου: ΠΑΤΡΑ-ΠΥΡΓΟΣ 0)**



Φ 72: Χαρακτηριστικές φωτογραφίες οχετού στην περιοχή του Ρίου της Π.Ε. Αχαΐας (Κωδικός έργου: ΣΕΛΕΜΝΟΣ 0)



Φ 73: Χαρακτηριστικές φωτογραφίες οχετού στην περιοχή του Ρίου της Π.Ε. Αχαΐας (Κωδικός έργου: ΣΕΛΕΜΝΟΣ 1)



Φ 74: Χαρακτηριστικές φωτογραφίες οχετού στην περιοχή του Ρίου της Π.Ε. Αχαΐας (Κωδικός έργου: ΣΕΛΕΜΝΟΣ 2)



Φ 75: Χαρακτηριστικές φωτογραφίες οχετού στην περιοχή του Ροίτικα της Π.Ε. Αχαΐας
(Κωδικός έργου: ΣΤΑΥΡΟΛΑΓΚΑΔΟ 0)



Φ 76: Χαρακτηριστικές φωτογραφίες οχετού στην περιοχή του Ροίτικα της Π.Ε. Αχαΐας
(Κωδικός έργου: ΣΤΑΥΡΟΛΑΓΚΑΔΟ 1)



Φ 77: Χαρακτηριστικές φωτογραφίες οχετού στην περιοχή του Βραχναίικα της Π.Ε. Αχαΐας
(Κωδικός έργου: ΣΤΑΥΡΟΛΑΓΚΑΔΟ 2)



Φ 78: Χαρακτηριστικές φωτογραφίες οχετού στην περιοχή του Βραχναίικα της Π.Ε. Αχαΐας
(Κωδικός έργου: ΣΤΑΥΡΟΛΑΓΚΑΔΟ 2Α)



Φ 79: Χαρακτηριστικές φωτογραφίες οχετού στην περιοχή του Βραχναίικα της Π.Ε. Αχαΐας
(Κωδικός έργου: ΣΤΑΥΡΟΛΑΓΚΑΔΟ 2Β)



Φ 80: Χαρακτηριστικές φωτογραφίες οχετού στην περιοχή Δουνέικα της Π.Ε. Ηλείας
(Κωδικός έργου: ΑΜΠΟΥΛΑΣ 0)





Φ 81: Χαρακτηριστικές φωτογραφίες οχετού στην περιοχή της Αμαλιάδας της Π.Ε. Ηλείας
(Κωδικός έργου: ΓΚΟΥΡΛΕΣΣΑΣ 0.1)



Φ 82: Χαρακτηριστικές φωτογραφίες οχετού στην περιοχή Δαφνιώτισσα της Π.Ε. Ηλείας
(Κωδικός έργου: ΔΑΦΝΟΤΙΣΣΙΩΤΙΚΟ 0)



Φ 83: Χαρακτηριστικές φωτογραφίες οχετού στην περιοχή του Πύργου της Π.Ε. Ηλείας
(Κωδικός έργου: ΙΑΡΔΑΝΟΣ 0)



Φ 84: Χαρακτηριστικές φωτογραφίες οχετού στην περιοχή Δουνέικα της Π.Ε. Ηλείας
(Κωδικός έργου: ΛΑΤΙΣΗ 0)



Φ 85: Χαρακτηριστικές φωτογραφίες κοίτης του ποταμού Πηνειού στην περιοχή του Παλαιοχωρίου της Π.Ε. Ηλείας (Κωδικός έργου: ΠΗΝΕΙΟΣ Δ2)



Φ 86: Χαρακτηριστικές φωτογραφίες κοίτης του ποταμού Πηνειού στην περιοχή Βαρθολομιό της Π.Ε. Ηλείας (Κωδικός έργου: ΠΗΝΕΙΟΣ Δ3)



Φ 87: Χαρακτηριστικές φωτογραφίες κοίτης του ποταμού Πηνειού στην περιοχή Καρδιακαύτι της Π.Ε. Ηλείας (Κωδικός έργου: ΠΗΝΕΙΟΣ Δ4)



Φ 88: Χαρακτηριστικές φωτογραφίες κούτης του ποταμού Πηνειού στην περιοχή του Λευκοχωρίου της Π.Ε. Ηλείας (Κωδικός έργου: ΠΗΝΕΙΟΣ Δ5)



Φ 89: Χαρακτηριστικές φωτογραφίες κούτης του ποταμού Πηνειού στην περιοχή του Λευκοχωριού της Π.Ε. Ηλείας (Κωδικός έργου: ΠΗΝΕΙΟΣ Δ6)



Φ 90: Χαρακτηριστικές φωτογραφίες κοίτης του ποταμού Πηνειού στην περιοχή Τραγανό της Π.Ε. Ηλείας (Κωδικός έργου: ΠΗΝΕΙΟΣ Δ7)



Φ 91: Χαρακτηριστικές φωτογραφίες κοίτης του ποταμού Πηνειού στην περιοχή Καλύβια της Π.Ε. Ηλείας (Κωδικός έργου: ΠΗΝΕΙΟΣ Δ8)





Φ 92: Χαρακτηριστική φωτογραφία κοίτης του ποταμού Πηνειού στην περιοχή Αγίου Δημητρίου της Π.Ε. Ηλείας (Κωδικός έργου: ΠΗΝΕΙΟΣ Δ9)



Φ 93: Χαρακτηριστικές φωτογραφίες κοίτης του ποταμού Πείρου στην περιοχή του Αλισσού της Π.Ε. Αχαΐας (Κωδικός έργου: ΠΕΙΡΟΣ Δ1)



Φ 94: Χαρακτηριστικές φωτογραφίες κοίτης του ποταμού Πείρου στην περιοχή του Αλισσού της Π.Ε. Αχαΐας (Κωδικός έργου: ΠΕΙΡΟΣ Δ2)



Φ 95: Χαρακτηριστικές φωτογραφίες κούτης του ποταμού Πείρου στην περιοχή Αγίος Στέφανος της Π.Ε. Αχαΐας (Κωδικός έργου: ΠΕΙΡΟΣ Δ3)



Φ 96: Χαρακτηριστικές φωτογραφίες κοίτης του ποταμού Πείρου στην περιοχή της Φαραί της Π.Ε. Αχαΐας (Κωδικός έργου: ΠΕΙΡΟΣ Δ4)



Φ 97: Χαρακτηριστικές φωτογραφίες κούτης του ποταμού Πείρου στην περιοχή Αγία Ελεούσα της Π.Ε. Αχαΐας (Κωδικός έργου: ΠΕΙΡΟΣ Δ5)



Φ 98: Χαρακτηριστικές φωτογραφίες κοίτης του ποταμού Πηνειού στην περιοχή Παλαιοχώρι της Π.Ε. Ηλείας (Κωδικός έργου: ΠΗΝΕΙΟΣ Δ1)



Φ 99: Χαρακτηριστική φωτογραφία κοίτης του ποταμού Πηνειού στην περιοχή του Κέντρου της Π.Ε. Ηλείας (Κωδικός έργου: ΠΗΝΕΙΟΣ Δ10)



**Φ 100: Χαρακτηριστική φωτογραφία αναβαθμού στην περιοχή του Αλισσού της Π.Ε. Αχαΐας
(Κωδικός έργου: ΠΕΙΡΟΣ 2)**

